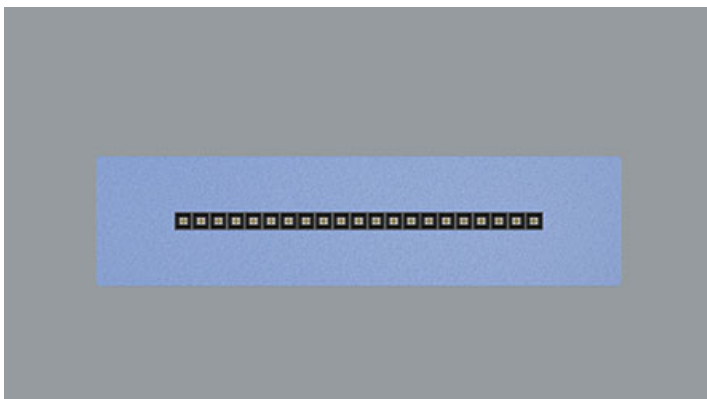
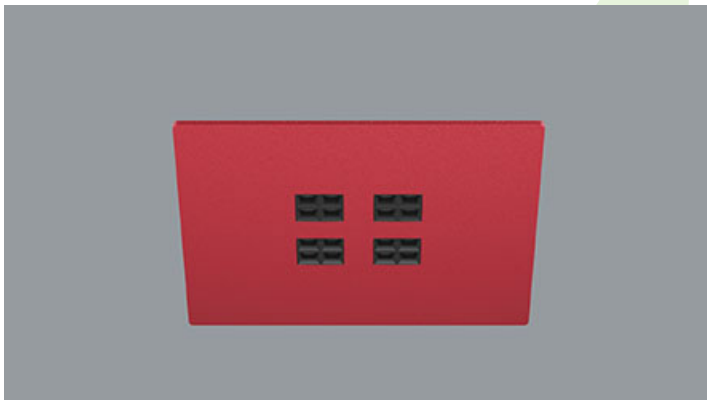
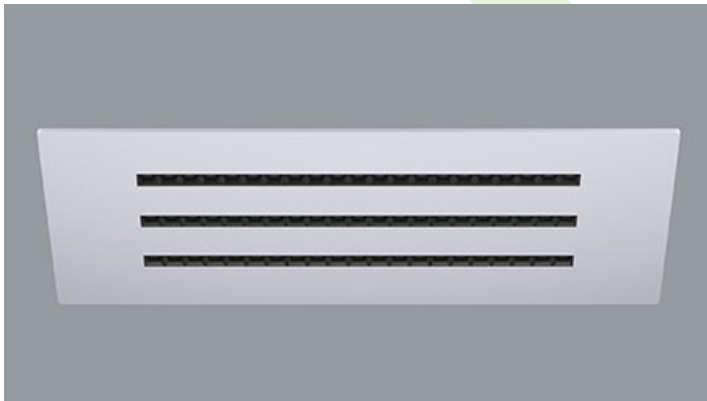
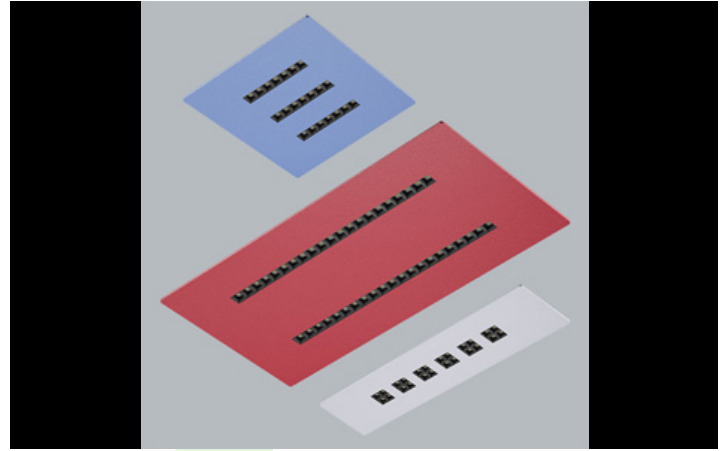




## ARIBAU SOUND ABSORBENT

### Anbauleuchten



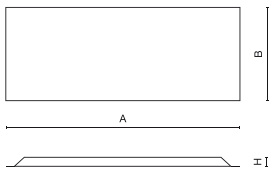
Innenbeleuchtung. Montage: an Aufhängebügel. Gehäuse aus Stahlblech/PET. Arbeitstemperaturbereich: 5 + 35° C. Stoßfestigkeitsgrad: IK04. Schutzklasse: I.



## Hauptparameter:

Type	LED-Lichtstrom [lm]	Gesamtleistungsaufnahme [W]	Farbtemperatur [K]	Abmessungen A x B x H [mm]
ARIBAU SOUND ABSORBENT 5500 2R2/2X2	5392,2 / 5676	36,3	3000 / 4000	596 x 596 x 50
ARIBAU SOUND ABSORBENT 3000 2R2/2X2	2872 / 3024	17,5	3000 / 4000	596 x 596 x 50
ARIBAU SOUND ABSORBENT 2000 2R2/2X2	2048 / 2156	12,1	3000 / 4000	596 x 596 x 50
ARIBAU SOUND ABSORBENT 3600 3R/7X1	3486 / 3669	21,2	3000 / 4000	596 x 596 x 50
ARIBAU SOUND ABSORBENT 2200 3R/7X1	2145 / 2259	12,5	3000 / 4000	596 x 596 x 50
ARIBAU SOUND ABSORBENT 1500 3R/7X1	1446 / 1524	8,4	3000 / 4000	596 x 596 x 50
ARIBAU SOUND ABSORBENT 1000 3R/21X1	9801 / 10323	58,5	3000 / 4000	1196 x 596 x 50
ARIBAU SOUND ABSORBENT 6500 3R/21X1	6435 / 6777	37,3	3000 / 4000	1196 x 596 x 50
ARIBAU SOUND ABSORBENT 4500 3R/21X1	4338 / 4572	25,2	3000 / 4000	1196 x 596 x 50
ARIBAU SOUND ABSORBENT 7500 2R/21X1	7296 / 7680	44,4	3000 / 4000	1196 x 596 x 50
ARIBAU SOUND ABSORBENT 4500 2R/21X1	4290 / 4518	24,9	3000 / 4000	1196 x 596 x 50
ARIBAU SOUND ABSORBENT 3000 2R/21X1	2892 / 3048	16,8	3000 / 4000	1196 x 596 x 50
ARIBAU SOUND ABSORBENT 3600 1R/21X1	3486 / 3669	21,2	3000 / 4000	1196 x 596 x 50 / 1196 x 296 x 50
ARIBAU SOUND ABSORBENT 2200 1R/21X1	2145 / 2259	12,5	3000 / 4000	1196 x 596 x 50 / 1196 x 296 x 50
ARIBAU SOUND ABSORBENT 1500 1R/21X1	1446 / 1524	8,4	3000 / 4000	1196 x 596 x 50 / 1196 x 296 x 50
ARIBAU SOUND ABSORBENT 9000 1R6/2X2	8550 / 9000	57,8	3000 / 4000	1196 x 296 x 50
ARIBAU SOUND ABSORBENT 5000 1R6/2X2	5112,9 / 5382	31,6	3000 / 4000	1196 x 296 x 50
ARIBAU SOUND ABSORBENT 3500 1R6/2X2	3488,4 / 3672	20,9	3000 / 4000	1196 x 296 x 50
ARIBAU SOUND ABSORBENT 9000 1R3D/2X2	8550 / 9000	57,8	3000 / 4000	1196 x 296 x 50
ARIBAU SOUND ABSORBENT 5000 1R3D/2X2	5112,9 / 5382	31,6	3000 / 4000	1196 x 296 x 50
ARIBAU SOUND ABSORBENT 3500 1R3D/2X2	3488,4 / 3672	20,9	3000 / 4000	1196 x 296 x 50

## Technische Zeichnung:



**Produktmerkmale:**

Lichtquelle	LED
Netzspannung	220..240 V, 50..60 Hz
Lebensdauer [h]	72000
Lx/By	L80/B10
CRI	>80
SDCM (LED-Quellen)	3
Umgebungstemperatur [°C]	5 ÷ 35
Betriebsgerät	Ein/Aus (E)
Leistungsfaktor cos $\varphi$	>0,95

\* zur Auswahl

**Produktmerkmale:**

Montageart	an Aufhängebügeln
Leuchtenkörper	Stahlblech/PET
Leuchtenfarbe	RAL 9005 (schwarz)/rot RAL 9005 (schwarz)/blau RAL 9005 (schwarz)/grau *
Abdeckung	LOUVER (Blendschutz)

Hinweis: Die Leistung bezieht sich auf das gesamte System (Toleranz +/- 10%).  
Der angegebene Lichtstrom betrifft die LED-Module (Toleranz +/- 10% abhängig von der Farbtemperatur).  
Technische Daten können verändert werden. Abbildungen der Leuchten können von der Wirklichkeit abweichen.  
Datum der letzten Aktualisierung: 13-12-2024