

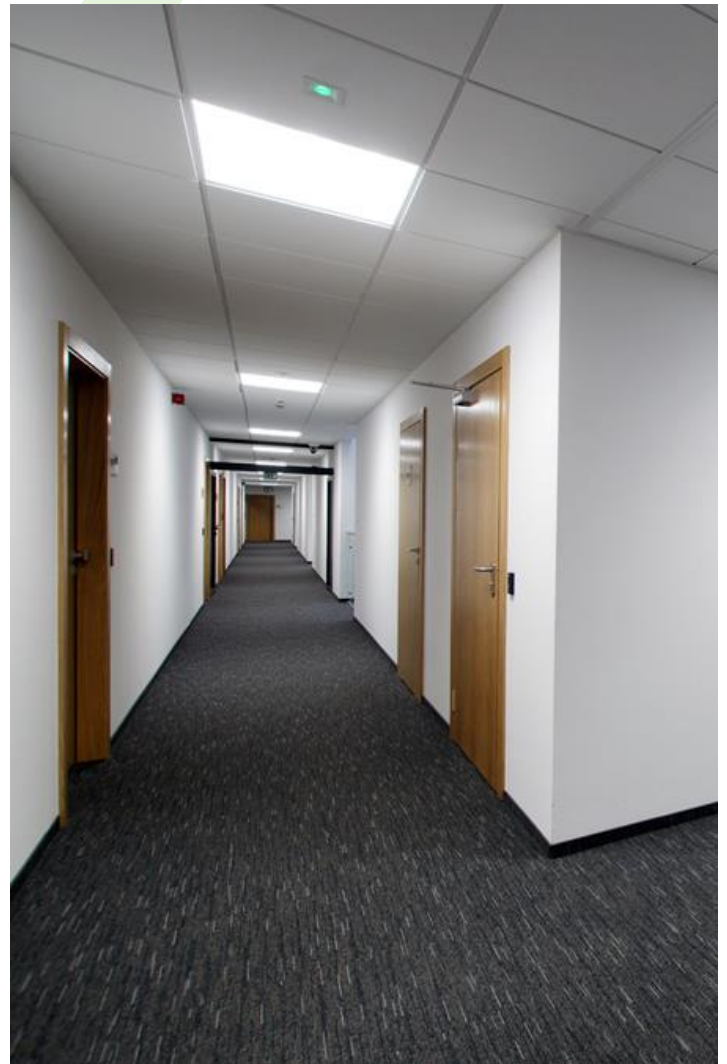


## AGAT LED SMOOTH UGR<19

UGR<19 Leuchten



Innenbeleuchtung. Montage: Einbauleuchte für Deckenmontage. Gehäuse aus Stahlblech. Arbeitstemperaturbereich:  $5 \pm 30^\circ \text{C}$ . Stoßfestigkeitsgrad: IK04. Schutzklasse: I.



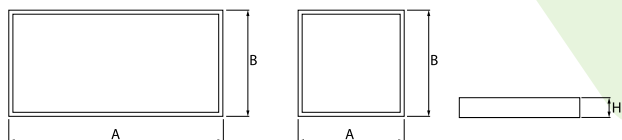
NASK, Warschau



## Hauptparameter:

Type	LED-Lichtstrom [lm]	Gesamtleistungsaufnahme [W]	Farbtemperatur [K]	Abmessungen A x B x H [mm]
AGAT LED S SMOOTH 2700	2657 / 2804	16,3	3000 / 4000	596 x 296 x 100
AGAT LED S SMOOTH 3750	3545 / 3740	25	3000 / 4000	596 x 296 x 100
AGAT LED S SMOOTH 5400	5313 / 5607	33,2	3000 / 4000	1196 x 296 x 100 / 596 x 596 x 100
AGAT LED S SMOOTH 7500	7445 / 7854	42,2	3000 / 4000	1196 x 296 x 100 / 596 x 596 x 100
AGAT LED S SMOOTH 10800	10120 / 10680	70	3000 / 4000	1196 x 596 x 100
AGAT LED S SMOOTH 15000	14180 / 14960	102	3000 / 4000	1196 x 596 x 100

## Technische Zeichnung:



## Produktmerkmale:

Lichtquelle	LED
Netzspannung	220..240 V, 50..60 Hz
Lebensdauer [h]	54000
Lx/By	L80/B10
CRI	>80
SDCM (LED-Quellen)	
Umgebungstemperatur [°C]	5 ÷ 30
Betriebsgerät	Ein/Aus (E) DIM DALI (EDD) *
Leistungsfaktor cos φ	>0,95

\* zur Auswahl

## Produktmerkmale:

Montageart	Einbauleuchte für Deckenmontage
Leuchtenkörper	Stahlblech
Leuchtenfarbe	weiß
Abdeckung	Micro-PRM (mikroprismatische aus PMMA)

## Zusätzliche Informationen:

Die Leuchte kann in CLO-Ausführung hergestellt werden.

Hinweis: Die Leistung bezieht sich auf das gesamte System (Toleranz +/- 10%).  
Der angegebene Lichtstrom betrifft die LED-Module (Toleranz +/- 10% abhängig von der Farbtemperatur).  
Technische Daten können verändert werden. Abbildungen der Leuchten können von der Wirklichkeit abweichen.  
Datum der letzten Aktualisierung: 21-11-2024