

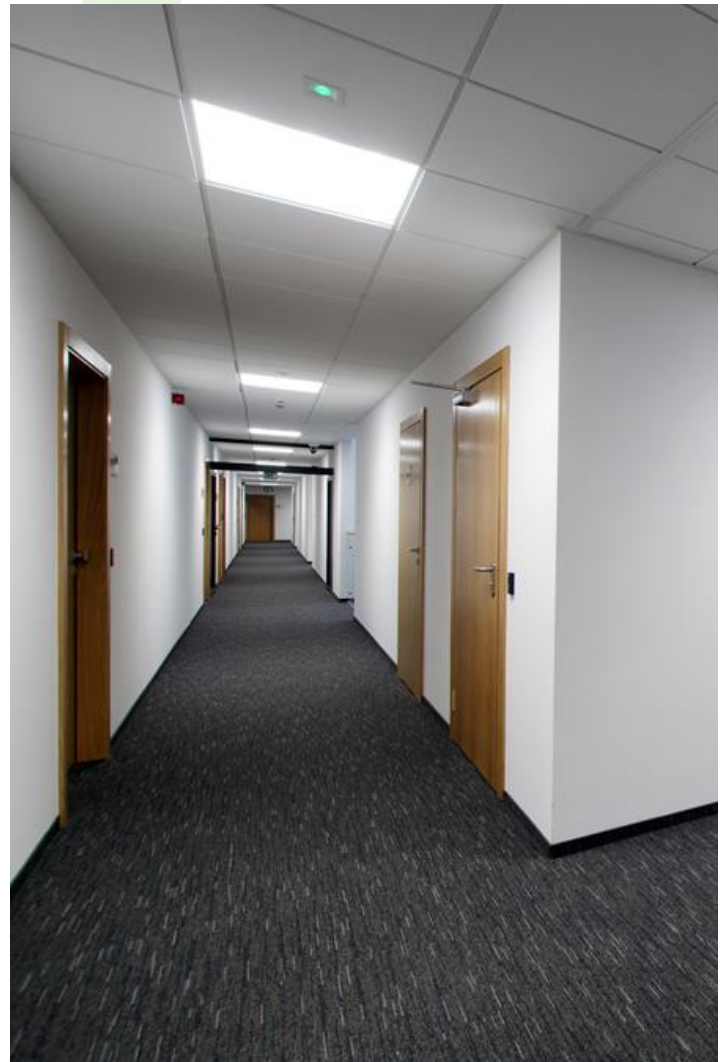


AGAT LED SMOOTH

Einbauleuchten



Innenbeleuchtung. Montage: in Moduldecken. Gehäuse aus Stahlblech. Arbeitstemperaturbereich: $5 \pm 30^\circ \text{C}$. Stoßfestigkeitsgrad: IK04. Schutzklasse: I.



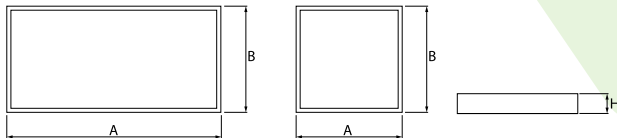
NASK, Warschau



Hauptparameter:

Type	LED-Lichtstrom [lm]	Gesamtleistungsaufnahme [W]	Farbtemperatur [K]	Abmessungen A x B x H [mm]
AGAT LED S SMOOTH 2700	2657 / 2804	16,3	3000 / 4000	596 x 296 x 100
AGAT LED S SMOOTH 3750	3545 / 3740	25	3000 / 4000	596 x 296 x 100
AGAT LED S SMOOTH 5400	5313 / 5607	33,2	3000 / 4000	1196 x 296 x 100 / 596 x 596 x 100
AGAT LED S SMOOTH 7500	7445 / 7854	42,2	3000 / 4000	1196 x 296 x 100 / 596 x 596 x 100
AGAT LED S SMOOTH 10800	10120 / 10680	70	3000 / 4000	1196 x 596 x 100
AGAT LED S SMOOTH 15000	14180 / 14960	102	3000 / 4000	1196 x 596 x 100

Technische Zeichnung:



Produktmerkmale:

Lichtquelle	LED
Netzspannung	220..240 V, 50..60 Hz
Lebensdauer [h]	54000
Lx/By	L80/B10
CRI	>80
SDCM (LED-Quellen)	4
Umgebungstemperatur [°C]	5 ÷ 30
Betriebsgerät	Ein/Aus (E) DIM DALI (EDD) *
Leistungsfaktor cos φ	>0,95

* zur Auswahl

Produktmerkmale:

Montageart	in Moduldecken
Leuchtenkörper	Stahlblech
Leuchtenfarbe	RAL 9016 (weiß)
Abdeckung	Micro-PRM (mikroprismatische aus PMMA) PLX (PMMA opal)

Zusätzliche Informationen:

Die Leuchte kann in CLO-Ausführung hergestellt werden.

Hinweis: Die Leistung bezieht sich auf das gesamte System (Toleranz +/- 10%).
Der angegebene Lichtstrom betrifft die LED-Module (Toleranz +/- 10% abhängig von der Farbtemperatur).
Technische Daten können verändert werden. Abbildungen der Leuchten können von der Wirklichkeit abweichen.
Datum der letzten Aktualisierung: 07-05-2025

Dodatkowe informacje / Additional information / Zusätzliche Informationen:

Diody LED Standard vs LED Smooth / Standard LED vs Smooth LED modules / Standard LED vs Smooth LED Module



STANDARD



SMOOTH

UWAGA / NOTE / ACHTUNG

W oprawkach typu SMOOTH* z przesiadną półprzezroczystą tj. MICRO-PRM + SH; MICRO-PRM, SHM pojawia się "efekt cienia" widoczny na zdjęciu.
*dotyczy tylko wymiarów 1200x300 i 1200x600 (+/- 5 cm)

In SMOOTH * luminaires with a semi-transparent diffuser MICRO-PRM + SH; MICRO-PRM, SHM appears "shadow effect" visible in the picture below.
* only for dimensions 1200x300 and 1200x600 (+/- 5 cm)

In SMOOTH * -Leuchten mit einem halbtransparenten Diffusor MICRO-PRM + SH; MICRO-PRM, SHM erscheint als „Schatteneffekt“ im Bild unten sichtbar.
* nur für Abmessungen 1200x300 und 1200x600 (+/- 5 cm)

