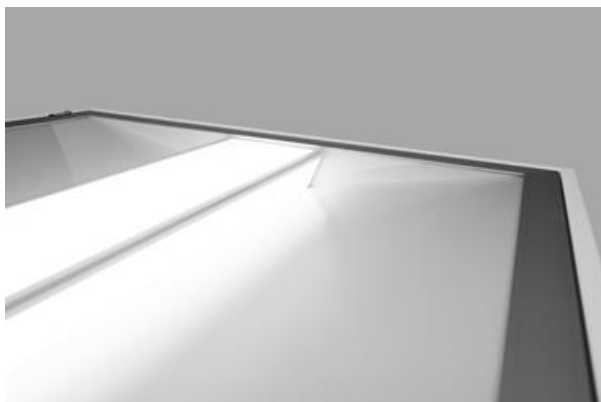
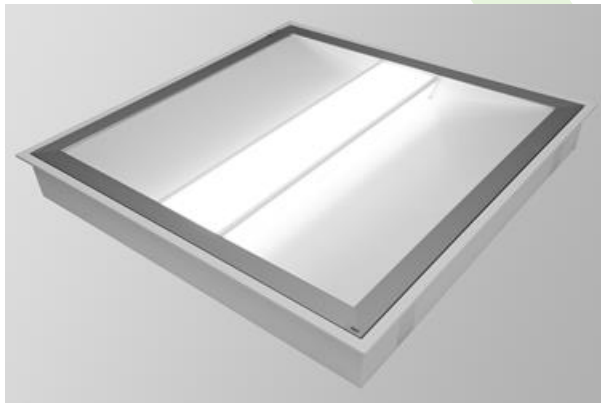




AGAT CLEAN POS LED

Oprawy Clean do wbudowania



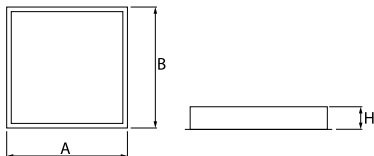
Oprawa LED do sufitów podwieszanych modułowych i gipsowo-kartonowych. Kaseton oprawy wykonany z blachy stalowej, lakierowanej proszkowo na kolor biały. Szyba hartowana montowana w ramce aluminiowej. Układ optyczny składa się z białych odbłyśników i przesłony. Konstrukcja oprawy zapobiega powstawaniu efektu olśnienia. Oprawa rekomendowana do pomieszczeń typu: sale chorych, gabinety lekarskie.



Główne parametry:

Nazwa	Strumień LED [lm]	Moc oprawy [W]	Barwa [K]	Wymiar A x B x H [mm]
AGAT CLEAN POS LED 3900	3926	21,7	4000	596 x 596 x 99
AGAT CLEAN POS LED 6600	6848	35,3	4000	596 x 596 x 99

Rysunki techniczne:



Cechy świetlne i elektryczne:

Typ źródła	LED
Zasilanie	220..240 V, 50..60 Hz
Żywotność [h]	100000 (1) / 147000 (2)
Lx/By	L80/B10 (1) / L70/B50 (2)
CRI	>80
SDCM (źródła LED)	3
Temperatura otoczenia [°C]	5 ÷ 30
Dostępne zasilacze	standard (E)
Współczynnik mocy cos φ	>0,95

Cechy mechaniczne:

Montaż	do wbudowania w podwieszany sufit modułowy i gipsowo-kartonowy
Materiał	blacha stalowa
Kolor	RAL 9016 (biały)
Przesłona	Micro-PRM SH (mikropryzma PMMA z szybą hartowaną) PLX (opalizowane PMMA)

Uwaga: Podana moc dotyczy całego systemu (tolerancja +/- 10%).
Podany strumień świetlny dotyczy źródeł LED (tolerancja +/- 10% w zależności od wartości temperatury barwowej).
Dane techniczne mogą ulec zmianie. Zdjęcia opraw mogą odbiegać od rzeczywistości.
Data ostatniej aktualizacji: 07-05-2025

Dodatkowe informacje / Additional information / Zusätzliche Informationen:

Wszystkie produkty CLEAN przeznaczone do montażu w sufitach podwieszanych są standardowo wyposażone w zaczep do podwieszenia opraw do części sufitu stałego (odciążenie konstrukcji sufitu).

All CLEAN products dedicated for installation in suspended ceilings are equipped with a hook as a standard solution for suspending the luminaires to a part of the fixed ceiling (relieving the suspended ceiling structure).

Alle CLEAN-Produkte geeignet für den Einbau in abgehängten Decken sind standardmäßig mit einem Haken zum Aufhängen der Leuchten an einem Teil der festen Decke ausgestattet (Belastung der Deckenkonstruktion wird verringert).

