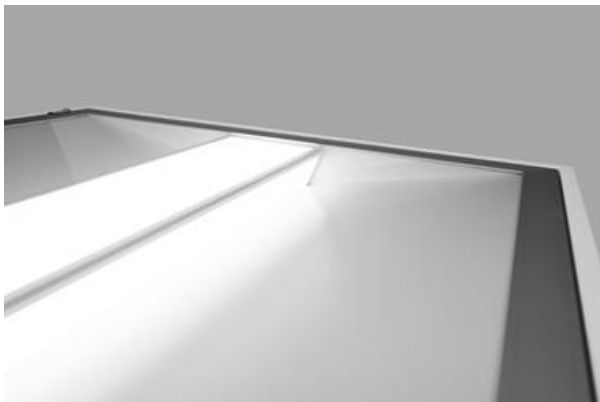
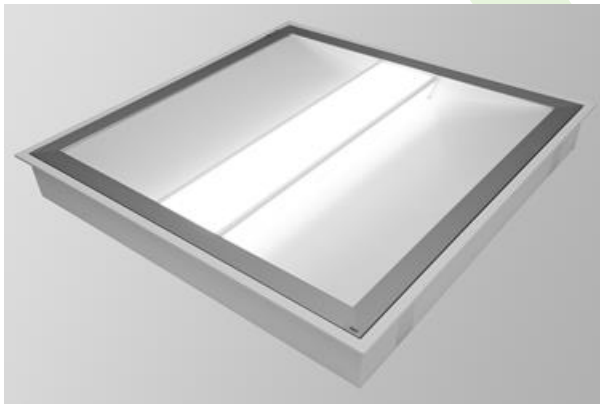




## AGAT CLEAN POS LED

Clean-Einbauleuchten



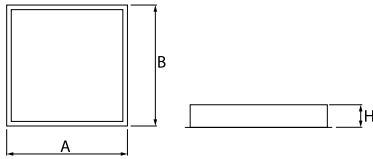
Innenbeleuchtung. Montage: in Moduldecken und Gipskartondecken.  
Gehäuse aus Stahlblech. Arbeitstemperaturbereich:  $5 \pm 30^\circ \text{C}$ .  
Stoßfestigkeitsgrad: IK08. Schutzklasse: I.



## Hauptparameter:

Type	LED-Lichtstrom [lm]	Gesamtleistungsaufnahme [W]	Farbtemperatur [K]	Abmessungen A x B x H [mm]
AGAT CLEAN POS LED 3900	3926	21,7	4000	596 x 596 x 99
AGAT CLEAN POS LED 6600	6848	35,3	4000	596 x 596 x 99

## Technische Zeichnung:



## Produktmerkmale:

Lichtquelle	LED
Netzspannung	220..240 V, 50..60 Hz
Lebensdauer [h]	100000 (1) / 147000 (2)
Lx/By	L80/B10 (1) / L70/B50 (2)
CRI	>80
SDCM (LED-Quellen)	3
Umgebungstemperatur [°C]	5 ÷ 30
Betriebsgerät	Ein/Aus (E)
Leistungsfaktor cos φ	>0,95

## Produktmerkmale:

Montageart	in Moduldecken und Gipskartondecken
Leuchtenkörper	Stahlblech
Leuchtenfarbe	weiß
Abdeckung	Micro-PRM SH (mikroprismatische aus PMMA + gehärtetes Glas) PLX (PMMA opal)

Hinweis: Die Leistung bezieht sich auf das gesamte System (Toleranz +/- 10%).  
Der angegebene Lichtstrom betrifft die LED-Module (Toleranz +/- 10% abhängig von der Farbtemperatur).  
Technische Daten können verändert werden. Abbildungen der Leuchten können von der Wirklichkeit abweichen.  
Datum der letzten Aktualisierung: 21-11-2024