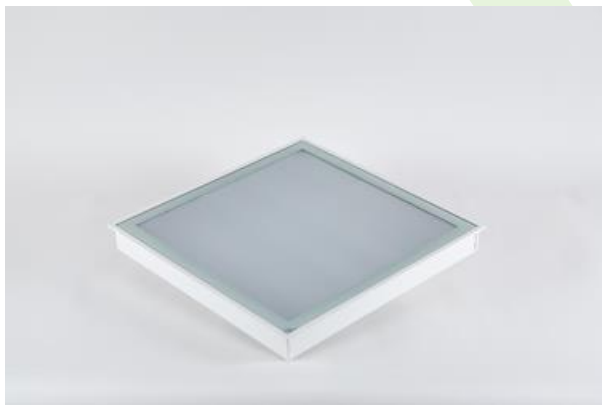


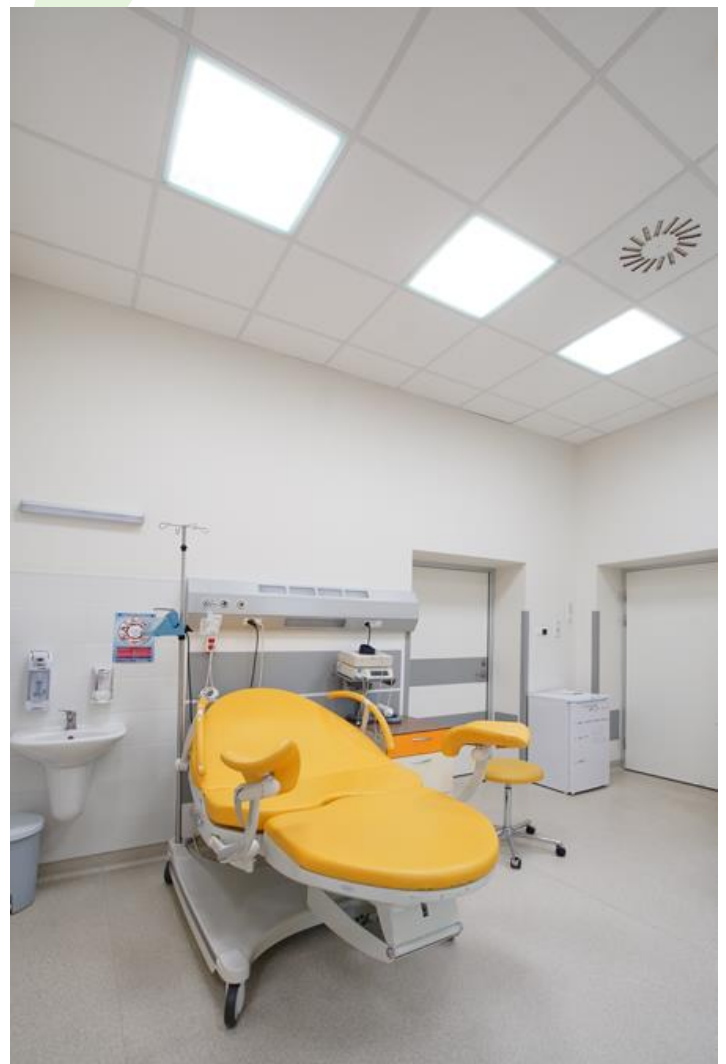


AGAT CLEAN ISO NO FRAME LED CRI95

Einbauleuchten/ CRI95 medizinisches Produkt



Innenbeleuchtung. Montage: in Moduldecken. Gehäuse aus Stahlblech. Arbeitstemperaturbereich: $5 \pm 30^\circ \text{C}$. Stoßfestigkeitsgrad: IK08. Schutzklasse: I. Abdeckung rahmenlos aus Verbundglas – Scheibe, mit komfortablen Magnetverschlüssen. Dies ist ein Medizinprodukt. Verwenden Sie es in Übereinstimmung mit der Gebrauchsanweisung.



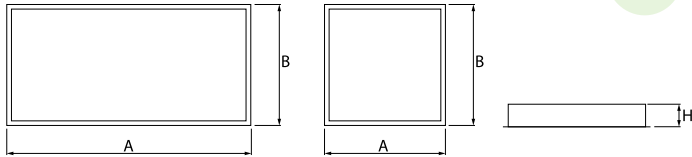
Krankenhaus, Goleniów



Hauptparameter:

Type	LED-Lichtstrom [lm]	Gesamtleistungsaufnahme [W]	Farbtemperatur [K]	Abmessungen A x B x H [mm]
AGAT CLEAN ISO NO FRAME LED CRI95 5400	5875	39,2	4000	596 x 596 x 67
AGAT CLEAN ISO NO FRAME LED CRI95 7200	7833	51,8	4000	1196 x 296 x 67 / 596 x 596 x 67
AGAT CLEAN ISO NO FRAME LED CRI95 9000	9791	63,6	4000	596 x 596 x 67
AGAT CLEAN ISO NO FRAME LED CRI95 10800	11750	73,5	4000	1196 x 596 x 67
AGAT CLEAN ISO NO FRAME LED CRI95 14400	15666	102,5	4000	1196 x 596 x 67

Technische Zeichnung:



Produktmerkmale:

Lichtquelle	LED
Netzspannung	220..240 V, 50..60 Hz
Lebensdauer [h]	60000
Lx/By	L80/B10
CRI	>95
SDCM (LED-Quellen)	3
Umgebungstemperatur [°C]	5 ÷ 30
Betriebsgerät	Ein/Aus (E)
Leistungsfaktor cos φ	>0,95

Produktmerkmale:

Montageart	in Moduldecken
Leuchtenkörper	Stahlblech
Leuchtenfarbe	weiß
Abdeckung	SLMR (Verbundglas matt mit Antireflexbeschichtung)

Hinweis: Die Leistung bezieht sich auf das gesamte System (Toleranz +/- 10%).
 Der angegebene Lichtstrom betrifft die LED-Module (Toleranz +/- 10% abhängig von der Farbtemperatur).
 Technische Daten können verändert werden. Abbildungen der Leuchten können von der Wirklichkeit abweichen.
 Datum der letzten Aktualisierung: 31-01-2025