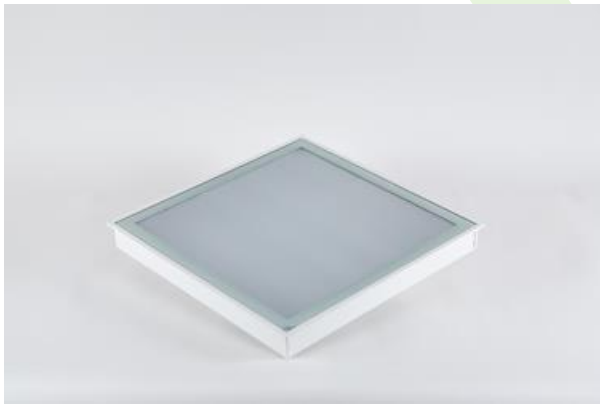


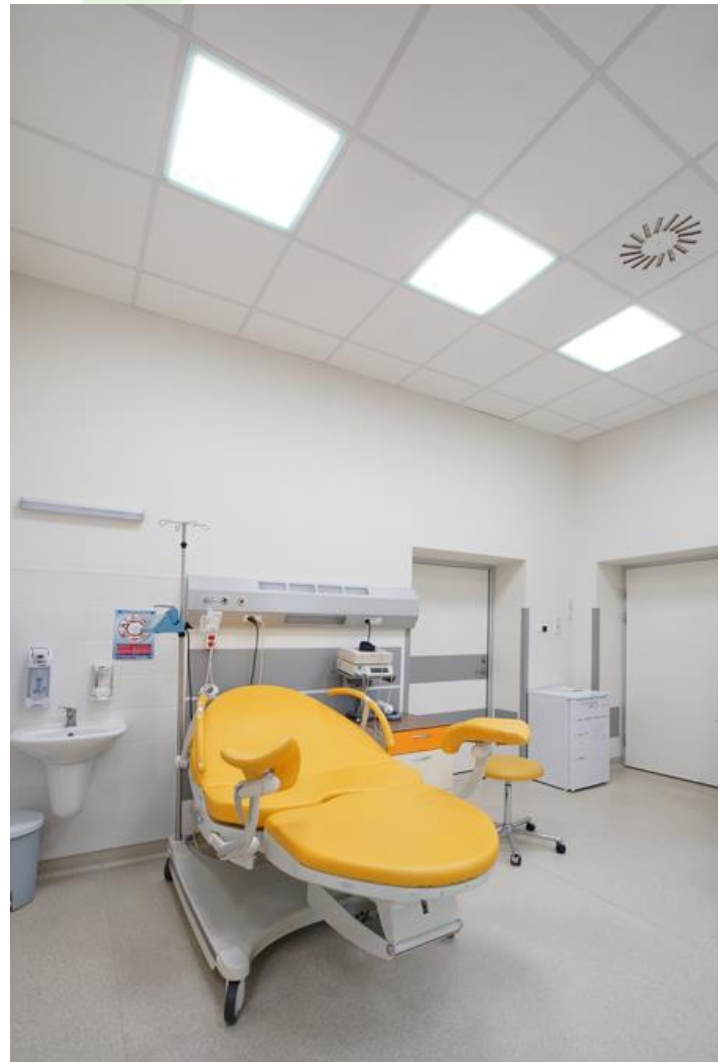


## AGAT CLEAN NO FRAME LED CRI95

Clean CRI95-Leuchten



Innenbeleuchtung. Montage: in Moduldecken. Gehäuse aus Stahlblech. Arbeitstemperaturbereich:  $5 \pm 30^\circ \text{C}$ . Stoßfestigkeitsgrad: IK08. Schutzklasse: I.



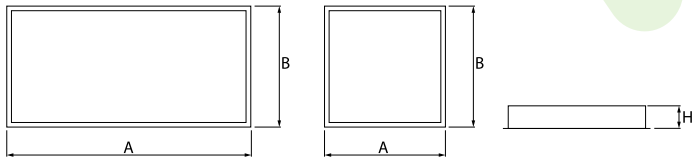
Krankenhaus, Goleniów



## Hauptparameter:

Type	LED-Lichtstrom [lm]	Gesamtleistungsaufnahme [W]	Farbtemperatur [K]	Abmessungen A x B x H [mm]
AGAT CLEAN NO FRAME LED CRI95 3600	3917	27,8	4000	596 x 296 x 67
AGAT CLEAN NO FRAME LED CRI95 5400	5875	39,2	4000	596 x 596 x 67
AGAT CLEAN NO FRAME LED CRI95 7200	7833	51,8	4000	1196 x 296 x 67 / 596 x 596 x 67
AGAT CLEAN NO FRAME LED CRI95 9000	9791	63,6	4000	596 x 596 x 67
AGAT CLEAN NO FRAME LED CRI95 10800	11750	73,5	4000	1196 x 596 x 67
AGAT CLEAN NO FRAME LED CRI95 14400	15666	102,5	4000	1196 x 596 x 67

## Technische Zeichnung:



## Produktmerkmale:

Lichtquelle	LED
Netzspannung	220..240 V, 50..60 Hz
Lebensdauer [h]	100000 (1) / 147000 (2)
Lx/By	L80/B10 (1) / L70/B50 (2)
CRI	>95
SDCM (LED-Quellen)	3
Umgebungstemperatur [°C]	5 ÷ 30
Betriebsgerät	Ein/Aus (E)
Leistungsfaktor cos φ	>0,95

## Produktmerkmale:

Montageart	in Moduldecken
Leuchtenkörper	Stahlblech
Leuchtenfarbe	weiß
Abdeckung	Micro-PRM SH (mikroprismatische aus PMMA + gehärtetes Glas) SHM (gehärtetes mattes Glas)

## Zusätzliche Informationen:

Ausgewählte Leuchtenvarianten (nur CRI90, nicht CRI95) sind mit ENEC-Zertifizierung erhältlich.

Hinweis: Die Leistung bezieht sich auf das gesamte System (Toleranz +/- 10%).  
Der angegebene Lichtstrom betrifft die LED-Module (Toleranz +/- 10% abhängig von der Farbtemperatur).  
Technische Daten können verändert werden. Abbildungen der Leuchten können von der Wirklichkeit abweichen.  
Datum der letzten Aktualisierung: 13-12-2024