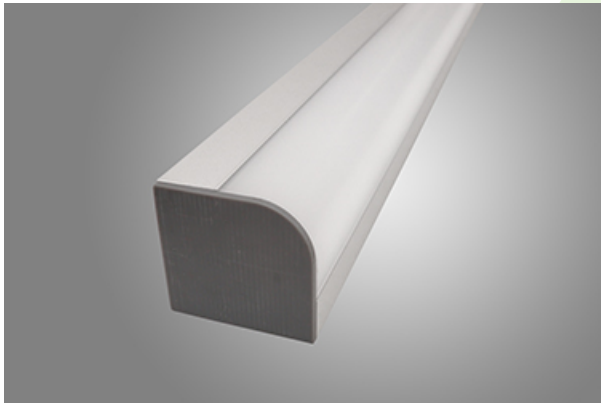
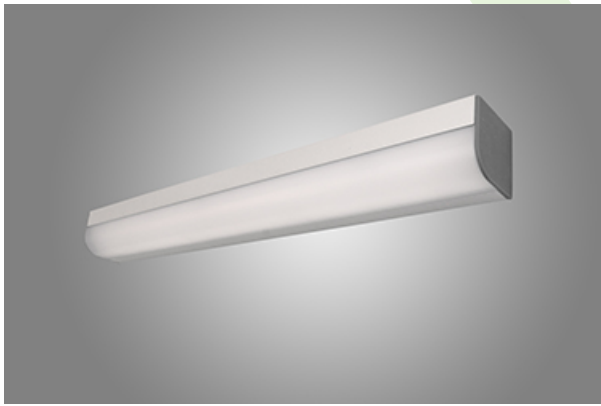
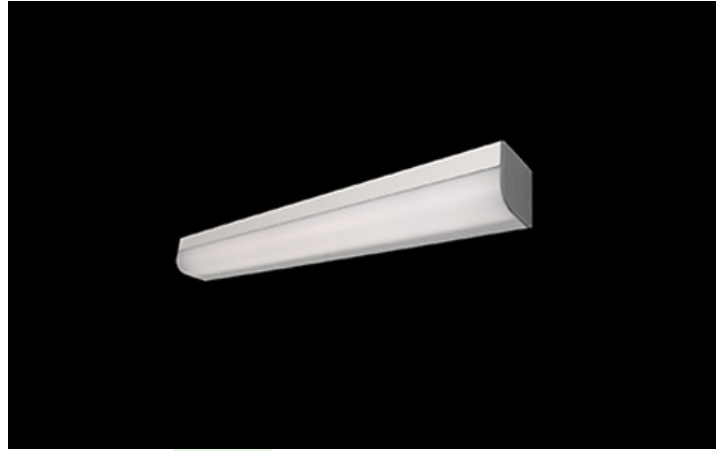




X-WALL R LED TUNABLE WHITE

Oprawy Tunable White



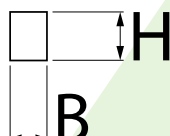
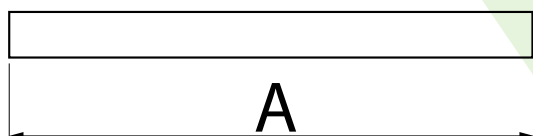
Oprawy przeznaczone do montażu nastropowego – naściennego. Wykonane z aluminium z opalizowanym dyfuzorem z poliwęglanu, zawierają wysokowydajne diody LED. Łatwe w montażu, szczególnie polecane do pomieszczeń o podwyższonym stopniu wiotkości.



Główne parametry:

Nazwa	Strumień LED [lm]	Moc oprawy [W]	Barwa [K]	Wymiar A x B x H [mm]
X-WALL R LED 2200 TUNABLE WHITE	2157÷2275 (2700÷6500 K)	16	2700 ÷ 6500	580 x 56 x 60
X-WALL R LED 3300 TUNABLE WHITE	3228÷3430 (2700÷6500 K)	19,2	2700 ÷ 6500	862 x 56 x 60
X-WALL R LED 4400 TUNABLE WHITE	4304÷4574 (2700÷6500 K)	32	2700 ÷ 6500	1140 x 56 x 60
X-WALL R LED 5500 TUNABLE WHITE	5380÷5717 (2700÷6500 K)	30,5	2700 ÷ 6500	1424 x 56 x 60

Rysunki techniczne:



Cechy świetlne i elektryczne:

Typ źródła	LED
Zasilanie	220..240 V, 50..60 Hz
Żywotność [h]	50000
Lx/By	L80/B10
CRI	>80
SDCM (źródła LED)	3
Temperatura otoczenia [°C]	5 ÷ 30
Dostępne zasilacze	DIM DALI (EDD)
Współczynnik mocy cos φ	>0,95

Cechy mechaniczne:

Montaż	naścienny
Materiał	aluminium
Kolor	anodyzowane aluminium
Przesłona	PC (poliwęglan opalizowany)

Informacje dodatkowe:

Możliwość wykonania oprawy w wersji CLO.

Uwaga: Podana moc dotyczy całego systemu (tolerancja +/- 10%).
Podany strumień świetlny dotyczy źródeł LED (tolerancja +/- 10% w zależności od wartości temperatury barwowej).
Dane techniczne mogą ulec zmianie. Zdjęcia opraw mogą odbiegać od rzeczywistości.
Data ostatniej aktualizacji: 13-12-2024