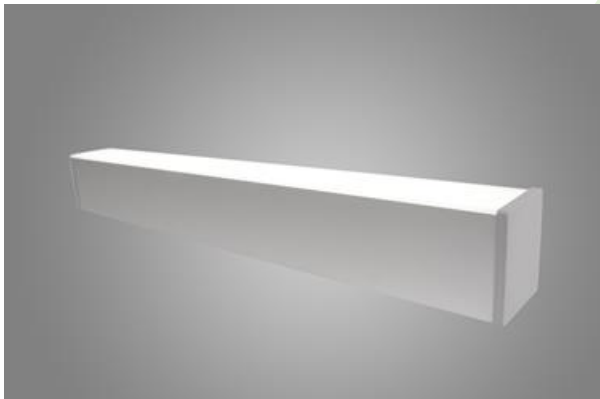


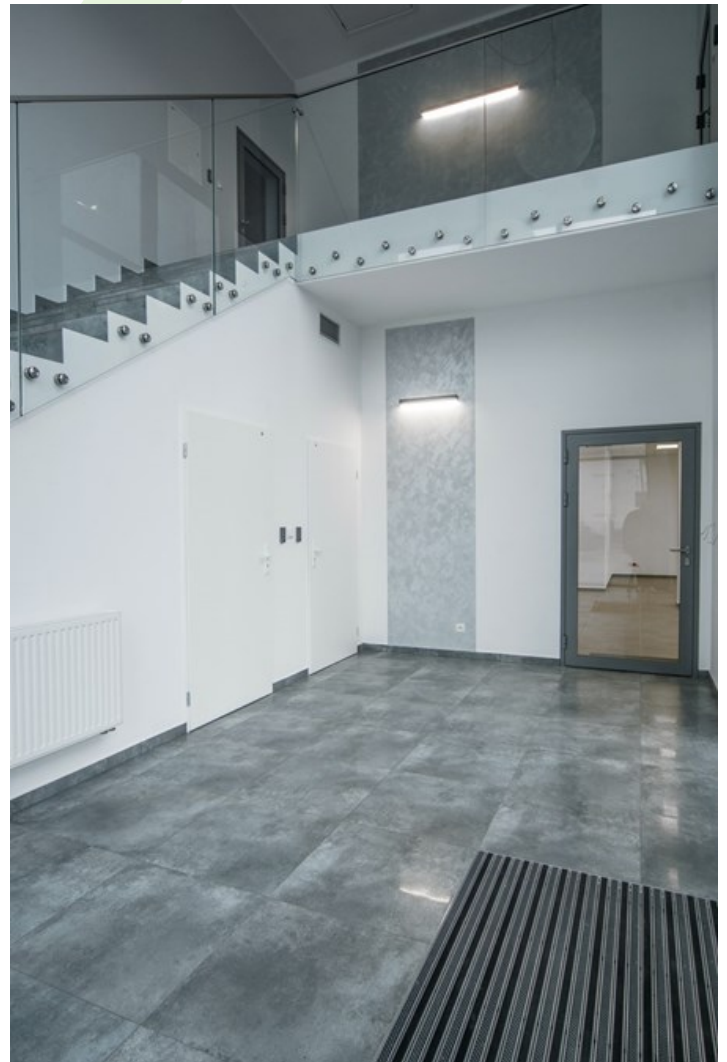


X-LINE WALL UP OR DOWN LED

Anbauleuchten



Innenbeleuchtung. Montage: Wandleuchte. Gehäuse aus Aluminium. Arbeitstemperaturbereich: $5 \div 30^{\circ}$ C. Stoßfestigkeitsgrad: IK04. Schutzklasse: I.



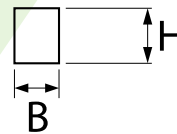
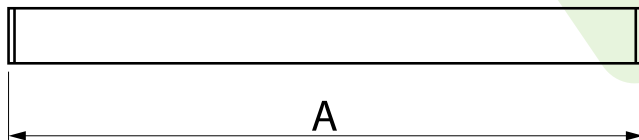
Universität Namen Jan Kochanowski, Kielce



Hauptparameter:

Type	LED-Lichtstrom [lm]	Gesamtleistungsaufnahme [W]	Farbtemperatur [K]	Abmessungen A x B x H [mm]
X-LINE WALL UP OR DOWN LED 1300	1349 / 1420	9	3000 / 4000	572 x 63 x 74
X-LINE WALL UP OR DOWN LED 1950	1895 / 1964	11,1	3000 / 4000	852 x 63 x 74
X-LINE WALL UP OR DOWN LED 2200	2203 / 2283	12,6	3000 / 4000	572 x 63 x 74
X-LINE WALL UP OR DOWN LED 2600	2617	14,4	4000	1132 x 63 x 74
X-LINE WALL UP OR DOWN LED 3300	3316 / 3436	19,2	3000 / 4000	852 x 63 x 74
X-LINE WALL UP OR DOWN LED 4400	4406 / 4565	24,7	3000 / 4000	1132 x 63 x 74
X-LINE WALL UP OR DOWN LED 6600	6608 / 6848	35,3	3000 / 4000	1692 x 63 x 74

Technische Zeichnung:



Produktmerkmale:

Lichtquelle	LED
Netzspannung	220..240 V, 50..60 Hz
Lebensdauer [h]	100000 (1) / 147000 (2)
Lx/By	L80/B10 (1) / L70/B50 (2)
CRI	>80
SDCM (LED-Quellen)	3
Umgebungstemperatur [°C]	5 ÷ 30
Betriebsgerät	Ein/Aus (E) DIM DALI (EDD) *
Leistungsfaktor cos φ	>0,9 >0,95 *

* zur Auswahl

Produktmerkmale:

Montageart	Wandleuchte
Leuchtenkörper	Aluminium
Leuchtenfarbe	eloxiertes Aluminium
Abdeckung	PLX (PMMA opal)

Zusätzliche Informationen:

Die Leuchte kann in CLO-Ausführung hergestellt werden.

Hinweis: Die Leistung bezieht sich auf das gesamte System (Toleranz +/- 10%).
Der angegebene Lichtstrom betrifft die LED-Module (Toleranz +/- 10% abhängig von der Farbtemperatur).
Technische Daten können verändert werden. Abbildungen der Leuchten können von der Wirklichkeit abweichen.
Datum der letzten Aktualisierung: 13-12-2024