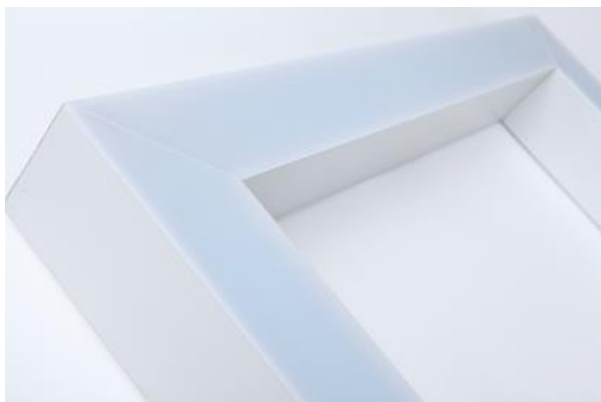
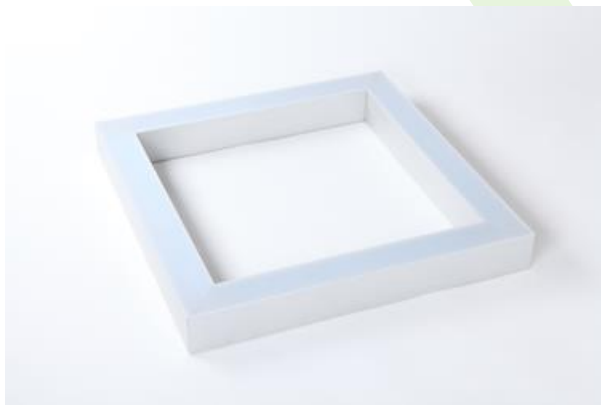
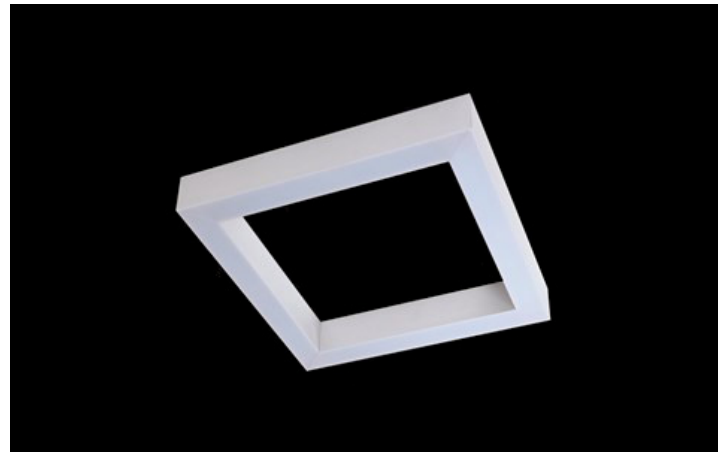




## X-LINE SQ SURFACE LED

Oprawy nastropowe



Oprawa wykonana z profilu aluminiowego, przystosowana do montażu na zwieszakach lub bezpośrednio na konstrukcji sufitu stałego. Źródłem światła w oprawie są źródła LED o wysokiej skuteczności świetlnej i temperaturze barwowej 3000 K lub 4000 K. Strumień świetlny diod to 5200 lm lub 8800 lm. Przesłona opalizowana PMMA lub mikropryzmatyczna. Oprawa może być wykorzystana w biurach, salach konferencyjnych, obiektach użyteczności publicznej itp.



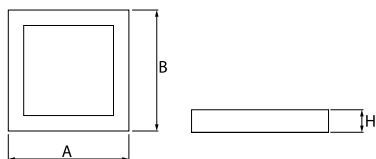
Osiedle "Jardin Bemowo", Warszawa



## Główne parametry:

Nazwa	Strumień LED [lm]	Moc oprawy [W]	Barwa [K]	Wymiar A x B x H [mm]
X-LINE SQ SURFACE LED 5200	5051 / 5234	28,2	3000 / 4000	630 x 630 x 72
X-LINE SQ SURFACE LED 8800	8811 / 9130	49,1	3000 / 4000	630 x 630 x 72

## Rysunki techniczne:



## Cechy świetlne i elektryczne:

Typ źródła	LED
Zasilanie	220..240 V, 50..60 Hz
Żywotność [h]	100000 (1) / 147000 (2)
Lx/By	L80/B10 (1) / L70/B50 (2)
CRI	>80
SDCM (źródła LED)	3
Temperatura otoczenia [°C]	5 ÷ 30
Dostępne zasilacze	standard (E) DIM DALI (EDD) *
Współczynnik mocy cos φ	>0,95

\* Wariant do określenia podczas składania zamówienia

## Cechy mechaniczne:

Montaż	nastropowy lub na zwieszakach po zastosowaniu akcesoriów
Materiał	aluminium
Kolor	anodyzowane aluminium
Przesłona	Micro-PRM (mikropryzma PMMA) PLX (opalizowane PMMA)

## Informacje dodatkowe:

Możliwość wykonania oprawy w wersji CLO.

Uwaga: Podana moc dotyczy całego systemu (tolerancja +/- 10%).  
Podany strumień świetlny dotyczy źródeł LED (tolerancja +/- 10% w zależności od wartości temperatury barwowej).  
Dane techniczne mogą ulec zmianie. Zdjęcia opraw mogą odbiegać od rzeczywistości.  
Data ostatniej aktualizacji: 24-02-2025