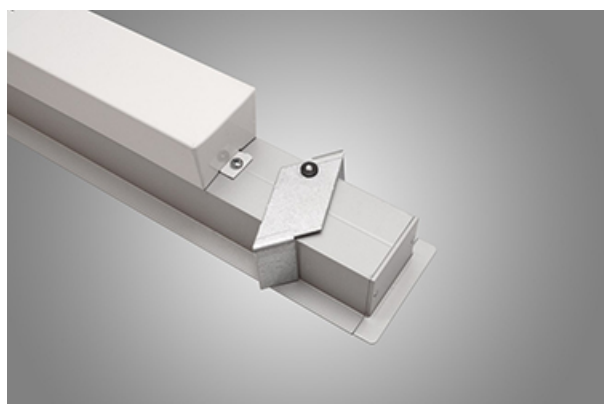




## X-LINE SLIM RECESSED LOW UGR LED LINE UGR<19

Oprawy UGR<19



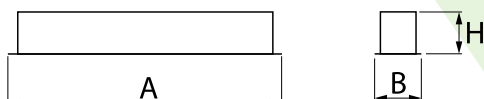
Oprawa wykonana z profilu aluminiowego. W porównaniu z tradycyjnym X-Line G/K LED, zmniejszone zostały gabaryty oprawy, a całość została zamknięta w węższym profilu liniowym, co dodało produktowi bardziej eleganckiej formy. W X-Line Slim Recessed Low UGR zastosowano raster antyolśnieniowy. Całość pozwala manipulować światłem i tworzyć systemy świetlne, ułatwiając tworzenie we wnętrzach warunków komfortowego widzenia i ich estetycznego wyglądu. Oprawa X-Line Slim Recessed przeznaczona jest do montażu w sufitach podwieszanych. Oprawy przystosowane są do łączenia za pomocą specjalnie opracowanych łączników, które zapewniają dużą swobodę w rozmieszczaniu elementów systemu, a tym samym dużą funkcjonalność. \*Wybrane warianty opraw dostępne są z certyfikatem ENEC.



## Główne parametry:

| Nazwa                                      | Strumień LED [lm] | Moc oprawy [W] | Barwa [K]   | Wymiar A x B x H [mm]           |
|--|-------------------|----------------|-------------|---------------------------------|
| X-LINE SLIM RECESSED LOW UGR LED 4200 LINE | 4212 / 4432       | 25,5           | 3000 / 4000 | 1133 x 70 x 75 / 1121 x 70 x 75 |
| X-LINE SLIM RECESSED LOW UGR LED 5250 LINE | 5265 / 5540       | 31,8           | 3000 / 4000 | 1413 x 70 x 75 / 1401 x 70 x 75 |

## Rysunki techniczne:



## Cechy świetlne i elektryczne:

|  |                                  |
|--|----------------------------------|
| Typ źródła                                   | LED                              |
| Zasilanie                                    | 220..240 V, 50..60 Hz            |
| Żywotność [h]                                | 100000                           |
| Lx/By  | L80/B10                          |
| CRI  | >80                              |
| SDCM (źródła LED)                            | 3                                |
| Klasa ryzyka fotobiologicznego (PN-EN 62471) | RG0                              |
| Temperatura otoczenia [°C]                   | 5 ÷ 35                           |
| Dostępne zasilacze                           | standard (E)<br>DIM DALI (EDD) * |
| Współczynnik mocy cos φ                      | >0,95                            |

\* Wariant do określenia podczas składania zamówienia

## Cechy mechaniczne:

|           |  |
|-----------|--|
| Montaż    | do wbudowania w sufit podwieszany gipsowo-kartonowy                                  |
| Materiał  | aluminium  |
| Kolor     | RAL 9005 (czarny)<br>RAL 9006 (szary)<br>anodyzowane aluminium<br>RAL 9016 (biały) * |
| Przesłona | RASTER (raster antyolśnieniowy)  |

## Informacje dodatkowe:

Możliwość wykonania oprawy w wersji CLO. \*Wybrane warianty opraw dostępne są z certyfikatem ENEC.

Uwaga: Podana moc dotyczy całego systemu (tolerancja +/- 10%).  
Podany strumień świetlny dotyczy źródeł LED (tolerancja +/- 10% w zależności od wartości temperatury barwowej).  
Dane techniczne mogą ulec zmianie. Zdjęcia opraw mogą odbiegać od rzeczywistości.  
Data ostatniej aktualizacji: 03-04-2026