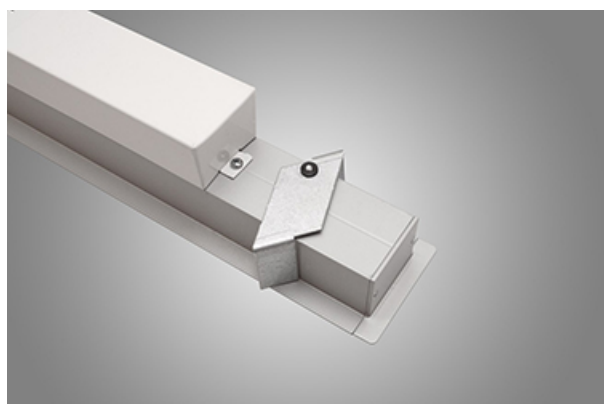




## X-LINE SLIM RECESSED LOW UGR LED LINE TUNABLE WHITE

Oprawy Tunable White



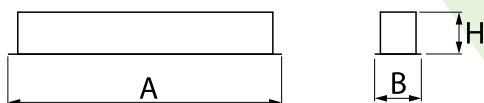
Oprawa wykonana z profilu aluminiowego. W porównaniu z tradycyjnym X-Line G/K LED, zmniejszone zostały gabaryty oprawy, a całość została zamknięta w węższym profilu liniowym, co dodało produktowi bardziej eleganckiej formy. W X-Line Slim Recessed Low UGR zastosowano raster antyolśnieniowy. Całość pozwala manipulować światłem i tworzyć systemy świetlne, ułatwiając tworzenie we wnętrzach warunków komfortowego widzenia i ich estetycznego wyglądu. Oprawa X-Line Slim Recessed przeznaczona jest do montażu w sufitach podwieszanych. Oprawy przystosowane są do łączenia za pomocą specjalnie opracowanych łączników, które zapewniają dużą swobodę w rozmieszczaniu elementów systemu, a tym samym dużą funkcjonalność. Produkt wyposażony w moduły LED dostosowane do regulacji temperatury barwowej światła w zakresie od 2700 K do 6500 K.



## Główne parametry:

Nazwa	Strumień LED [lm]	Moc oprawy [W]	Barwa [K]	Wymiar A x B x H [mm]
X-LINE SLIM RECESSED LOW UGR LED LINE 4200 TUNABLE WHITE	3990÷4305 (2700÷6500 K)	25,6	2700 ÷ 6500	1142 x 70 x 75 / 1121 x 70 x 75

## Rysunki techniczne:



## Cechy świetlne i elektryczne:

Typ źródła	LED
Zasilanie	220..240 V, 50..60 Hz
Żywotność [h]	50000
Lx/By	L80/B10
CRI	>80
SDCM (źródła LED)	3
Klasa ryzyka fotobiologicznego (PN-EN 62471)	RG0
Temperatura otoczenia [°C]	5 ÷ 35
Dostępne zasilacze	DIM DALI (EDD)
Współczynnik mocy cos φ	>0,95

## Cechy mechaniczne:

Montaż	do wbudowania w sufit podwieszany gipsowo-kartonowy
Materiał	aluminium
Kolor	RAL 9016 (biały)
Przesłona	RASTER (raster antyolśnieniowy)

## Informacje dodatkowe:

Możliwość wykonania oprawy w wersji CLO.

Uwaga: Podana moc dotyczy całego systemu (tolerancja +/- 10%).  
Podany strumień świetlny dotyczy źródeł LED (tolerancja +/- 10% w zależności od wartości temperatury barwowej).  
Dane techniczne mogą ulec zmianie. Zdjęcia opraw mogą odbiegać od rzeczywistości.  
Data ostatniej aktualizacji: 31-01-2025