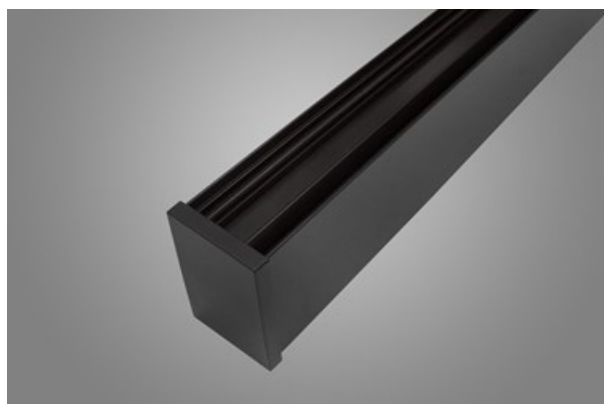




## X-LINE SLIM LOW UGR L-DOWN LED

Oprawy nastropowe



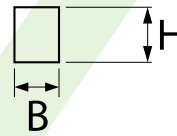
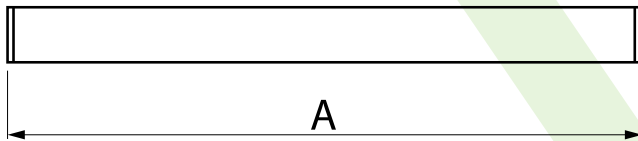
Oprawa wykonana z profilu aluminiowego. Rozsył światła tylko w dolną półprzestrzeń. W porównaniu z tradycyjnym X-Line LED zmniejszone zostały gabaryty oprawy, a całość została zamknięta w wąskim na 48 mm profilu liniowym, co dodało produktowi bardziej eleganckiej formy. W X-Line Slim zastosowano raster antyolśnieniowy. Produkt pozwala tworzyć systemy świetlne ułatwiające tworzenie we wnętrzach warunków komfortowego widzenia. Oprawa X-Line Slim przeznaczona jest do montażu na zawieszach. \*Wybrane warianty opraw dostępne są z certyfikatem ENEC.



## Główne parametry:

Nazwa	Strumień LED [lm]	Moc oprawy [W]	Barwa [K]	Wymiar A x B x H [mm]
X-LINE SLIM LOW UGR L-DOWN LED 4200	4212 / 4432	25,5	3000 / 4000	1126 x 48 x 70
X-LINE SLIM LOW UGR L-DOWN LED 5250	5265 / 5540	31,8	3000 / 4000	1406 x 48 x 70
X-LINE SLIM LOW UGR L-DOWN LED 8400	8424 / 8864	50,9	3000 / 4000	2248 x 48 x 70

## Rysunki techniczne:



## Cechy świetlne i elektryczne:

Typ źródła	LED
Zasilanie	220..240 V, 50..60 Hz
Żywotność [h]	100000
Lx/By	L80/B10
CRI	>80
SDCM (źródła LED)	3
Klasa ryzyka fotobiologicznego (PN-EN 62471)	RG0
Temperatura otoczenia [°C]	5 ÷ 35
Dostępne zasilacze	standard (E) DIM DALI (EDD) *
Współczynnik mocy cos φ	>0,95

\* Wariant do określenia podczas składania zamówienia

## Cechy mechaniczne:

Montaż	na zwieszakach
Materiał	aluminium
Kolor	RAL 9005 (czarny) RAL 9006 (szary) anodizowane aluminium RAL 9016 (biały) *
Przesłona	RASTER (raster antyolśnieniowy)

## Informacje dodatkowe:

Możliwość wykonania oprawy w wersji CLO. \*Wybrane warianty opraw dostępne są z certyfikatem ENEC.