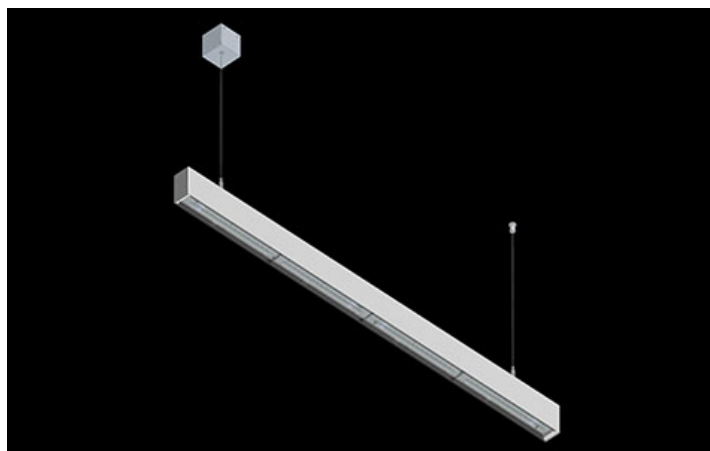
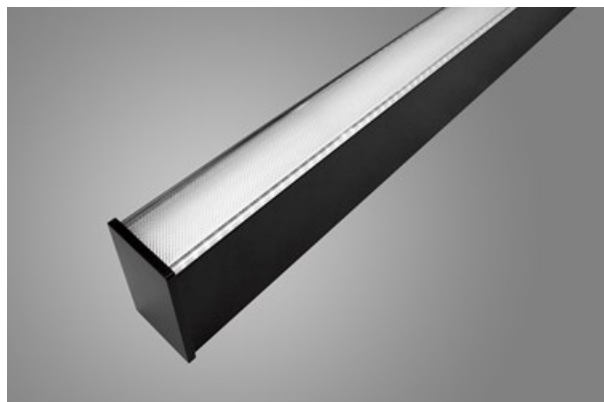
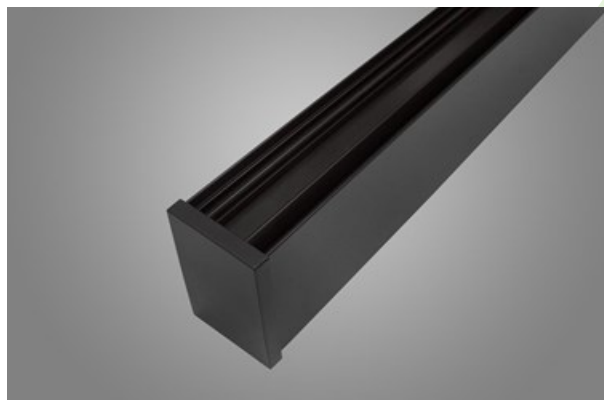




X-LINE SLIM LED TUNABLE WHITE

Oprawy Tunable White



Oprawa wykonana z profilu aluminiowego. Dystrybucja światła tylko w dolną półprzestrzeń (L-DOWN). W porównaniu z tradycyjnym X-Line LED, zmniejszone zostały gabaryty oprawy, a całość została zamknięta w wąskim na 48 mm profilu liniowym, co dodało produktowi bardziej eleganckiej formy. W X-Line Slim zastosowano układ optyczny oparty soczewkach. Całość pozwala manipulować światłem i tworzyć systemy świetlne, ułatwiając tworzenie we wnętrzach warunków komfortowego widzenia i ich estetycznego wyglądu. Oprawa X-Line Slim przeznaczona jest do montażu na zawieszach. Oprawa wyposażona w moduły LED dostosowane do regulacji temperatury barwowej światła w zakresie od 2700 K do 6500 K.



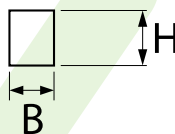
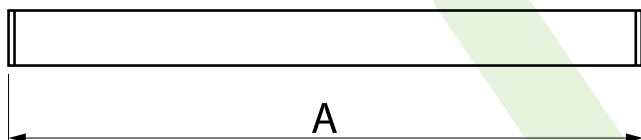
Port Praski - Okrzei 6-8, Warszawa



Główne parametry:

Nazwa	Strumień LED [lm]	Moc oprawy [W]	Barwa [K]	Wymiar A x B x H [mm]
X-LINE SLIM L-DOWN LED 4400 TUNABLE WHITE	4304÷4574 (2700÷6500 K)	32	2700 ÷ 6500	1144 x 48 x 70
X-LINE SLIM L-DOWN LED 5500 TUNABLE WHITE	5380÷5717 (2700÷6500 K)	40	2700 ÷ 6500	1425 x 48 x 70

Rysunki techniczne:



Cechy świetlne i elektryczne:

Typ źródła	LED
Zasilanie	220..240 V, 50..60 Hz
Żywotność [h]	50000
Lx/By	L80/B10
CRI	>80
SDCM (źródła LED)	3
Klasa ryzyka fotobiologicznego (PN-EN 62471)	RG0
Temperatura otoczenia [°C]	5 ÷ 35
Dostępne zasilacze	DIM DALI (EDD)
Współczynnik mocy cos φ	>0,95

Cechy mechaniczne:

Montaż	na zwieszakach
Materiał	aluminium
Kolor	anodyzowane aluminium
Przesłona	OPTICS (układ optyczny oparty na soczewkach)

Informacje dodatkowe:

Możliwe różne modyfikacje - patrz następna strona karty. Możliwość wykonania oprawy w wersji CLO.

Dodatkowe informacje / Additional information / Zusätzliche Informationen:

Przykładowe modyfikacje* / Examples of modifications* / Beispiele der Modifikationen*

* - UWAGA!!!
Poniższe rozwiązania nie są dostępne w tych samych wersjach rozmiarowych i mocowych co podstawowa wersja produktu.
Dane mechaniczne oraz elektryczne mogą się różnić. Możliwość zamówienia tylko po indywidualnych uzgodnieniach.

* - WARNING!
The following solutions are not available in the same size and power versions as the basic version of the product.
Mechanical and electrical data may be different. Possibility to order only after individual contact.

* - ACHTUNG!!!
Die nachfolgenden Lösungen sind nicht in der gleichen Größe und mit der gleichen Leistung wie die Basisversion des Produkts erhältlich. Mechanische und elektrische Parameter können davon abweichen. Nur nach individueller Abstimmung lieferbar.

X-Line Slim LED

(z czujnikiem natężenia światła i obecności / with light and presence sensor / mit einem Lichtstärke- und Anwesenheitssensor)



X-Line Slim LED black PLX

(z czarną przesłoną / with black diffuser / mit schwarzer Blende)



X-Line Slim LED

(z rastrem Low UGR / with Low UGR louver / mit einem Raster Low UGR)

