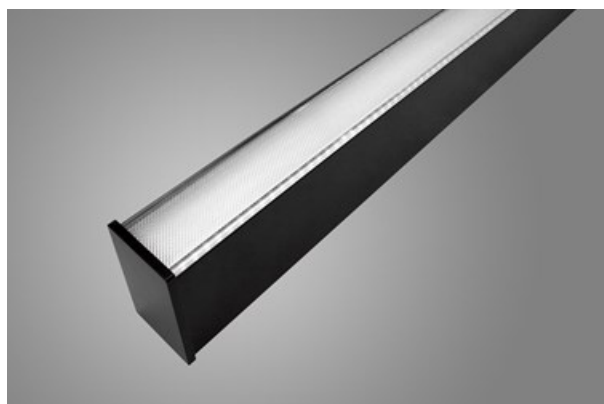
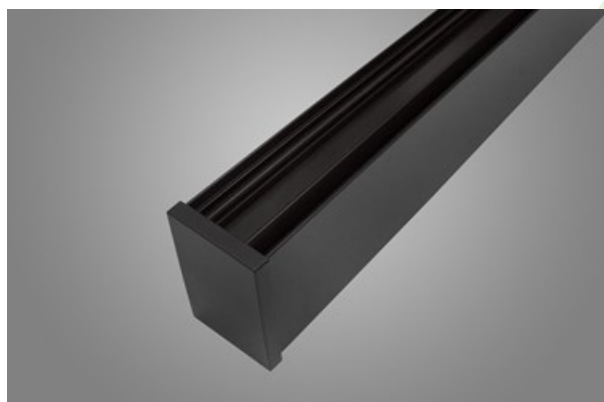




X-LINE SLIM LED LINE

Oprawy nastropowe



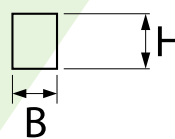
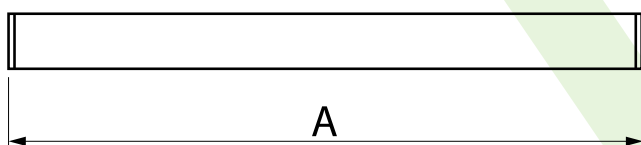
Oprawa do budowy długich linii świetlnych wykonana z profilu aluminiowego. Dystrybucja światła tylko w dolną półprzestrzeń (L-DOWN). W porównaniu z tradycyjnym X-Line LED, zmniejszone zostały gabaryty oprawy, a całość została zamknięta w wąskim na 48 mm profilu liniowym, co dodało produktowi bardziej eleganckiej formy. W X-Line Slim zastosowano przesłonę mleczną PLX lub Micro-PRM. Całość pozwala manipulować światłem i tworzyć systemy świetlne, ułatwiając tworzenie we wnętrzach warunków komfortowego widzenia i ich estetycznego wyglądu. Oprawa X-Line Slim przeznaczona jest do montażu na zawieszach. Podłączenie zasilania tylko przez oprawę z oznaczeniem EL.



Główne parametry:

| Nazwa | Strumień LED [lm] | Moc oprawy [W] | Barwa [K] | Wymiar A x B x H [mm] |
|-----------------------------------|-------------------|----------------|-------------|---------------------------------|
| X-LINE SLIM L-DOWN LED 2200 LINE | 2221 / 2338 | 12,8 | 3000 / 4000 | 572 x 48 x 70 / 564 x 48 x 70 |
| X-LINE SLIM L-DOWN LED 4400 LINE | 4442 / 4676 | 24,8 | 3000 / 4000 | 1132 x 48 x 70 / 1124 x 48 x 70 |
| X-LINE SLIM L-DOWN LED 6600 LINE | 6663 / 7014 | 37,2 | 3000 / 4000 | 1692 x 48 x 70 / 1684 x 48 x 70 |
| X-LINE SLIM L-DOWN LED 8800 LINE | 8884 / 9352 | 49,5 | 3000 / 4000 | 2252 x 48 x 70 / 2244 x 48 x 70 |
| X-LINE SLIM L-DOWN LED 13200 LINE | 13326 / 14028 | 74,3 | 3000 / 4000 | 3370 x 48 x 70 |

Rysunki techniczne:



Cechy świetlne i elektryczne:

| | |
|--|----------------------------------|
| Typ źródła | LED |
| Zasilanie | 220..240 V, 50..60 Hz |
| Żywotność [h] | 100000 |
| Lx/By | L80/B10 |
| CRI | >80 |
| SDCM (źródła LED) | 3 |
| Klasa ryzyka fotobiologicznego (PN-EN 62471) | RG0 |
| Temperatura otoczenia [°C] | 5 ÷ 35 |
| Dostępne zasilacze | standard (E) DIM DALI (EDD) * |
| Współczynnik mocy cos φ | >0,95 |

* Wariant do określenia podczas składania zamówienia

Cechy mechaniczne:

| | |
|-----------|--|
| Montaż | na zwieszakach |
| Materiał | aluminium |
| Kolor | RAL 9005 (czarny) RAL 9006 (szary) anodyzowane aluminium RAL 9016 (biały) * |
| Przesłona | PLX (opalizowane PMMA) Micro-PRM (mikropryzma PMMA) |

Informacje dodatkowe:

Linie geometryczne typu prostokąt muszą być konsultowane z konstruktorem oprawy. Możliwość wykonania oprawy w wersji CLO.

Uwaga: Podana moc dotyczy całego systemu (tolerancja +/- 10%).
Podany strumień świetlny dotyczy źródeł LED (tolerancja +/- 10% w zależności od wartości temperatury barwowej).
Dane techniczne mogą ulec zmianie. Zdjęcia opraw mogą odbiegać od rzeczywistości.
Data ostatniej aktualizacji: 13-12-2024