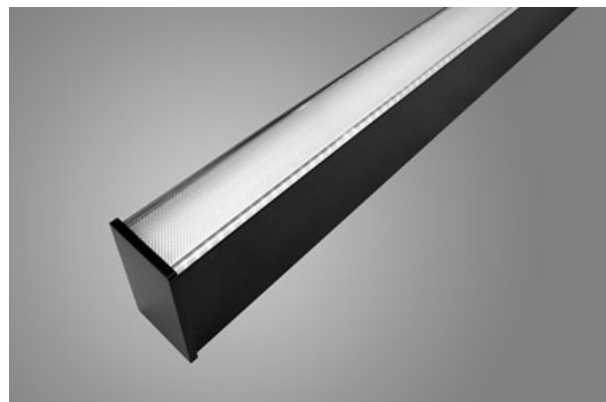
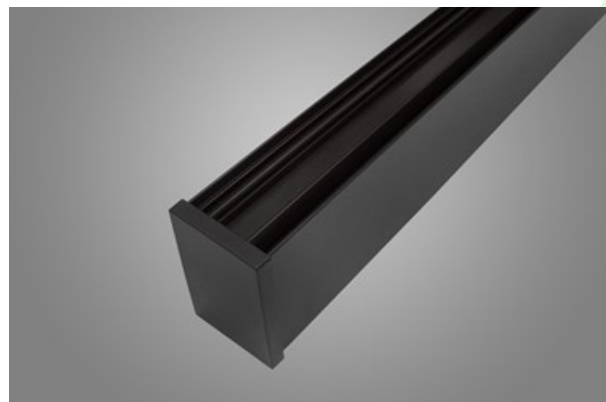




X-LINE SLIM LED LINE

Anbauleuchten



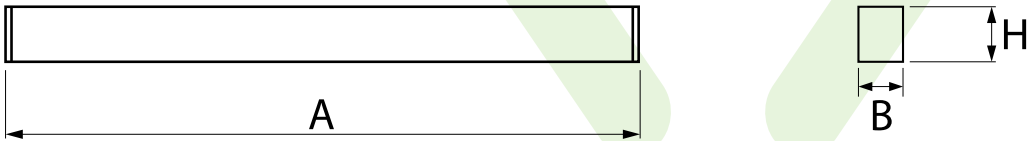
Innenbeleuchtung. Montage: an Aufhängebügeln. Gehäuse aus Aluminium. Arbeitstemperaturbereich: $5 \div 35^{\circ} \text{C}$. Stoßfestigkeitsgrad: IK04. Schutzklasse: I. Stromanschluss erfolgt nur über eine mit EL gekennzeichnete Leuchte.



Hauptparameter:

| Type | LED-Lichtstrom [lm] | Gesamtleistungsaufnahme [W] | Farbtemperatur [K] | Abmessungen A x B x H [mm] |
|-----------------------------------|---------------------|-----------------------------|--------------------|---------------------------------|
| X-LINE SLIM L-DOWN LED 2200 LINE | 2221 / 2338 | 12,8 | 3000 / 4000 | 572 x 48 x 70 / 564 x 48 x 70 |
| X-LINE SLIM L-DOWN LED 4400 LINE | 4442 / 4676 | 24,8 | 3000 / 4000 | 1132 x 48 x 70 / 1124 x 48 x 70 |
| X-LINE SLIM L-DOWN LED 6600 LINE | 6663 / 7014 | 37,2 | 3000 / 4000 | 1692 x 48 x 70 / 1684 x 48 x 70 |
| X-LINE SLIM L-DOWN LED 8800 LINE | 8884 / 9352 | 49,5 | 3000 / 4000 | 2252 x 48 x 70 / 2244 x 48 x 70 |
| X-LINE SLIM L-DOWN LED 13200 LINE | 13326 / 14028 | 74,3 | 3000 / 4000 | 3370 x 48 x 70 |

Technische Zeichnung:



Produktmerkmale:

| | |
|--|---------------------------------|
| Lichtquelle | LED |
| Netzspannung | 220..240 V, 50..60 Hz |
| Lebensdauer [h] | 100000 |
| Lx/By | L80/B10 |
| CRI | >80 |
| SDCM (LED-Quellen) | 3 |
| Photobiologische Risikoklasse (IEC/EN 62471) | RG0 |
| Umgebungstemperatur [°C] | 5 ÷ 35 |
| Betriebsgerät | Ein/Aus (E) DIM DALI (EDD) * |
| Leistungsfaktor cos φ | >0,95 |

* zur Auswahl

Produktmerkmale:

| | |
|----------------|--|
| Montageart | an Aufhängebügeln |
| Leuchtenkörper | Aluminium |
| Leuchtenfarbe | RAL 9005 (schwarz) RAL 9006 (grau) eloxiertes Aluminium RAL 9016 (weiß) * |
| Abdeckung | PLX (PMMA opal) Micro-PRM (mikroprismatische aus PMMA) |

Zusätzliche Informationen:

Die geometrischen Linien, wie ein Rechteck müssen mit dem Leuchtdesigner besprochen werden. Die Leuchte kann in CLO-Ausführung hergestellt werden.

Hinweis: Die Leistung bezieht sich auf das gesamte System (Toleranz +/- 10%).
Der angegebene Lichtstrom betrifft die LED-Module (Toleranz +/- 10% abhängig von der Farbtemperatur).
Technische Daten können verändert werden. Abbildungen der Leuchten können von der Wirklichkeit abweichen.
Datum der letzten Aktualisierung: 03-12-2025