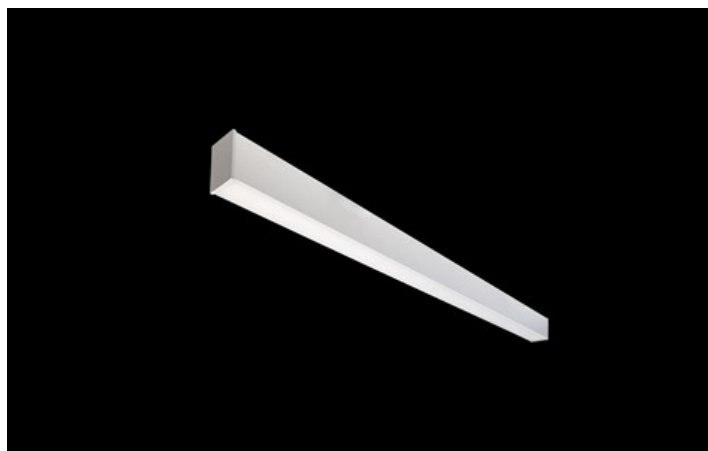
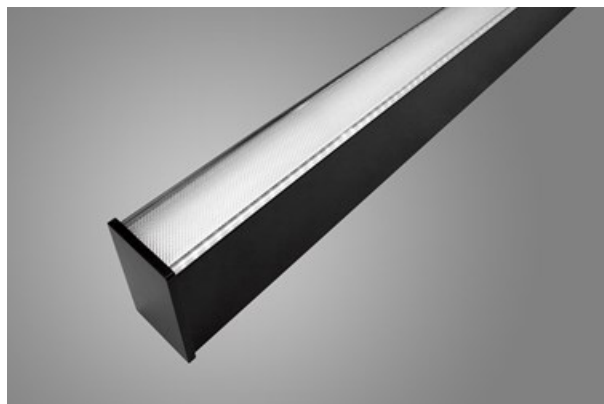
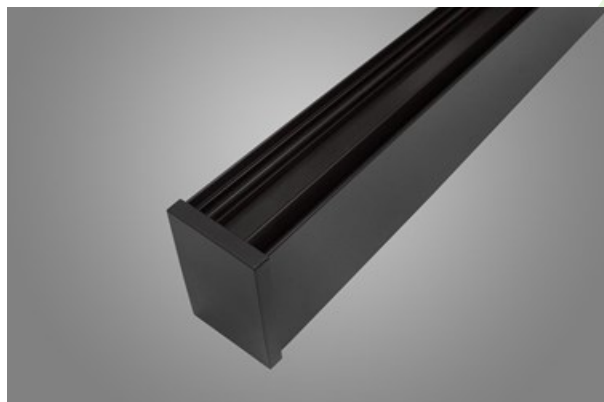




## X-LINE SLIM LED COMPACT

Compact



Innenbeleuchtung. Montage: an Aufhängebügeln. Gehäuse aus Aluminium. Arbeitstemperaturbereich: 5 + 35° C. Stoßfestigkeitsgrad: IK04. Schutzklasse: I.



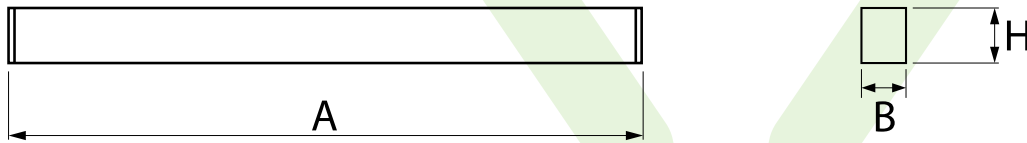
Port Praski - Okrzei 6-8 Straße, Warschau



## Hauptparameter:

Type	LED-Lichtstrom [lm]	Gesamtleistungsaufnahme [W]	Farbtemperatur [K]	Abmessungen A x B x H [mm]
X-LINE SLIM L-DOWN LED COMPACT 4000	4280,2 / 4524 / 4458,5 / 4712	25,2 / 26,1	3000 / 4000	1138 x 48 x 70 / 1418 x 48 x 70
X-LINE SLIM L-DOWN LED COMPACT 6000	6149 / 6405	36,9	3000 / 4000	1418 x 48 x 70

## Technische Zeichnung:



## Produktmerkmale:

Lichtquelle	LED
Netzspannung	220..240 V, 50..60 Hz
Lebensdauer [h]	90000
Lx/By	L80/B10
CRI	>80
SDCM (LED-Quellen)	3
Photobiologische Risikoklasse (IEC/EN 62471)	RG0
Umgebungstemperatur [°C]	5 ÷ 35
Betriebsgerät	Ein/Aus (E) DIM DALI (EDD) *
Leistungsfaktor cos φ	>0,95

\* zur Auswahl

## Produktmerkmale:

Montageart	an Aufhängebügeln
Leuchtenkörper	Aluminium
Leuchtenfarbe	RAL 9005 (schwarz) eloxiertes Aluminium RAL 9016 (weiß) *
Abdeckung	Micro-PRM (mikroprismatische aus PMMA) PLX (PMMA opal)

Hinweis: Die Leistung bezieht sich auf das gesamte System (Toleranz +/- 10%).  
Der angegebene Lichtstrom betrifft die LED-Module (Toleranz +/- 10% abhängig von der Farbtemperatur).  
Technische Daten können verändert werden. Abbildungen der Leuchten können von der Wirklichkeit abweichen.  
Datum der letzten Aktualisierung: 24-03-2025