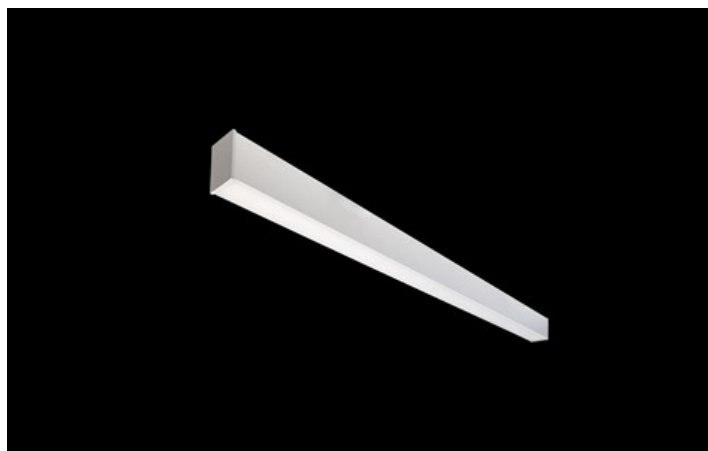
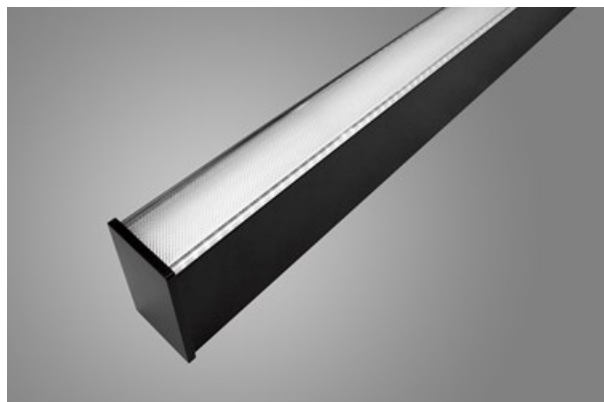
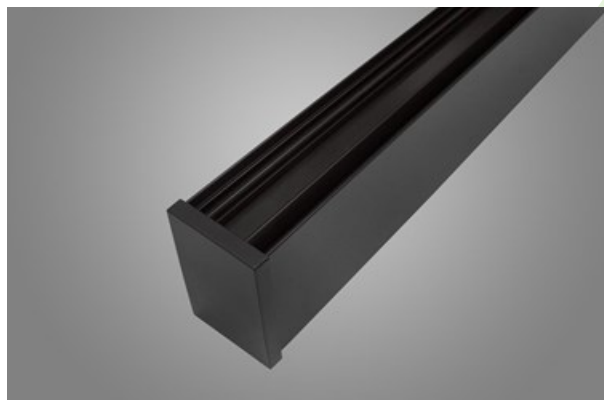




X-LINE SLIM LED

Oprawy nastropowe



Oprawa wykonana z profilu aluminiowego. Dystrybucja światła tylko w dolną półprzestrzeń (L-DOWN). W porównaniu z tradycyjnym X-Line LED, zmniejszone zostały gabaryty oprawy, a całość została zamknięta w wąskim na 48 mm profilu liniowym, co dodało produktowi bardziej eleganckiej formy. W X-Line Slim zastosowano układ optyczny oparty na przesłonie mlecznej PLX lub Micro-PRM lub soczewkach. Całość pozwala manipulować światłem i tworzyć systemy świetlne, ułatwiając tworzenie we wnętrzach warunków komfortowego widzenia i ich estetycznego wyglądu. Oprawa X-Line Slim przeznaczona jest do montażu na zawieszach. Istnieje możliwość wyposażenia oprawy w obudowę dźwiękochłonną.



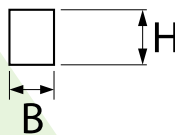
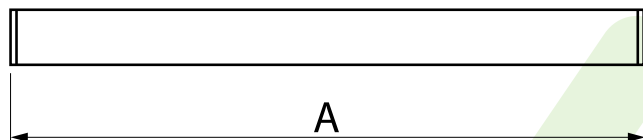
Port Praski - Okrzei 6-8, Warszawa



Główne parametry:

Nazwa	Strumień LED [lm]	Moc oprawy [W]	Barwa [K]	Wymiar A x B x H [mm]
X-LINE SLIM L-DOWN LED 2600	2538 / 2672	14,1	3000 / 4000	1138 x 48 x 70 / 1144 x 48 x 70
X-LINE SLIM L-DOWN LED 3250	3172,5 / 3340	17,6	3000 / 4000	1425 x 48 x 70
X-LINE SLIM L-DOWN LED 3900	3807 / 4008	21,1	3000 / 4000	1698 x 48 x 70
X-LINE SLIM L-DOWN LED 4400	4442 / 4676 / 4304÷4574 (2700÷6500 K)	24,8 / 32	3000 / 4000 / 2700 ÷ 6500	1138 x 48 x 70 / 1144 x 48 x 70
X-LINE SLIM L-DOWN LED 4400 TUNABLE WHITE	4304÷4574 (2700÷6500 K)	32	2700 ÷ 6500	1144 x 48 x 70
X-LINE SLIM L-DOWN LED 5200	5076 / 5344	28,2	3000 / 4000	2258 x 48 x 70
X-LINE SLIM L-DOWN LED 5500	5552,5 / 5845 / 5380÷5717 (2700÷6500 K)	31 / 40	3000 / 4000 / 2700 ÷ 6500	1425 x 48 x 70
X-LINE SLIM L-DOWN LED 5500 TUNABLE WHITE	5380÷5717 (2700÷6500 K)	40	2700 ÷ 6500	1425 x 48 x 70
X-LINE SLIM L-DOWN LED 6600	6663 / 7014	37,2	3000 / 4000	1698 x 48 x 70
X-LINE SLIM L-DOWN LED 8800	8884 / 9352	49,5	3000 / 4000	2258 x 48 x 70

Rysunki techniczne:



Cechy świetlne i elektryczne:

Typ źródła	LED
Zasilanie	220..240 V, 50..60 Hz
Żywotność [h]	100000/50000
Lx/By	L80/B10
CRI	>80
SDCM (źródła LED)	3
Klasa ryzyka fotobiologicznego (PN-EN 62471)	RG0
Temperatura otoczenia [°C]	5 ÷ 35
Dostępne zasilacze	standard (E) DIM DALI (EDD) *
Współczynnik mocy cos φ	>0,95

* Wariant do określenia podczas składania zamówienia

Cechy mechaniczne:

Montaż	na zwieszakach
Materiał	aluminium
Kolor	RAL 9005 (czarny) RAL 9006 (szary) anodizowane aluminium RAL 9016 (biały) *
Przesłona	Micro-PRM (mikropryzma PMMA) OPTICS (układ optyczny oparty na soczewkach) PLX (opalizowane PMMA)

Informacje dodatkowe:

Możliwe różne modyfikacje - patrz następna strona karty. Możliwość wykonania oprawy w wersji CLO.

Uwaga: Podana moc dotyczy całego systemu (tolerancja +/- 10%).
Podany strumień świetlny dotyczy źródeł LED (tolerancja +/- 10% w zależności od wartości temperatury barwowej).
Dane techniczne mogą ulec zmianie. Zdjęcia opraw mogą odbiegać od rzeczywistości.
Data ostatniej aktualizacji: 07-05-2025

Dodatkowe informacje / Additional information / Zusätzliche Informationen:

Przykładowe modyfikacje* / Examples of modifications* / Beispiele der Modifikationen*

* - UWAGA!!!
Poniższe rozwiązania nie są dostępne w tych samych wersjach rozmiarowych i mocowych co podstawowa wersja produktu.
Dane mechaniczne oraz elektryczne mogą się różnić. Możliwość zamówienia tylko po indywidualnych uzgodnieniach.

* - WARNING!
The following solutions are not available in the same size and power versions as the basic version of the product.
Mechanical and electrical data may be different. Possibility to order only after individual contact.

* - ACHTUNG!!!
Die nachfolgenden Lösungen sind nicht in der gleichen Größe und mit der gleichen Leistung wie die Basisversion des Produkts erhältlich. Mechanische und elektrische Parameter können davon abweichen. Nur nach individueller Abstimmung lieferbar.

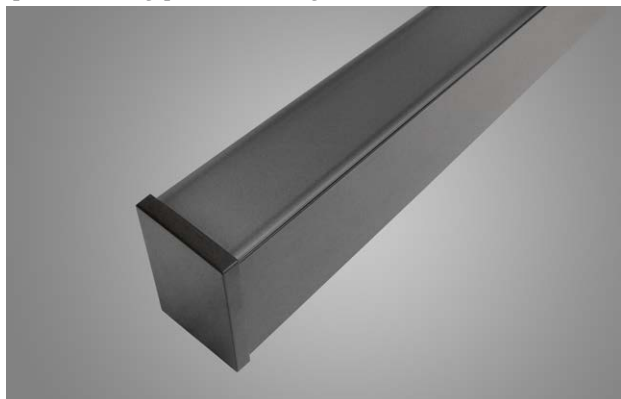
X-Line Slim LED

(z czujnikiem natężenia światła i obecności / with light and presence sensor / mit einem Lichtstärke- und Anwesenheitssensor)



X-Line Slim LED black PLX

(z czarną przesłoną / with black diffuser / mit schwarzer Blende)



X-Line Slim LED

(z rastrem Low UGR / with Low UGR louver / mit einem Raster Low UGR)

