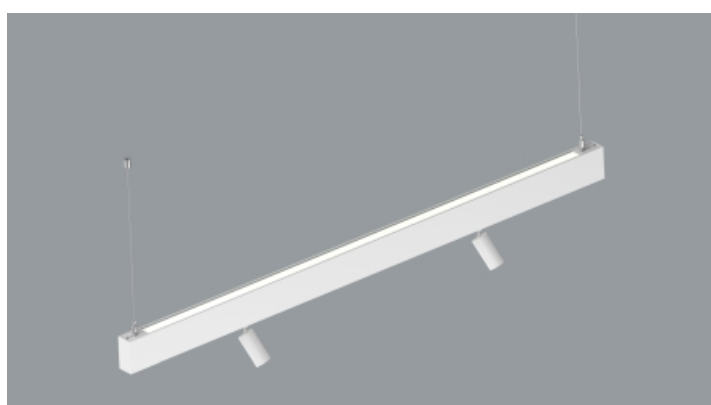
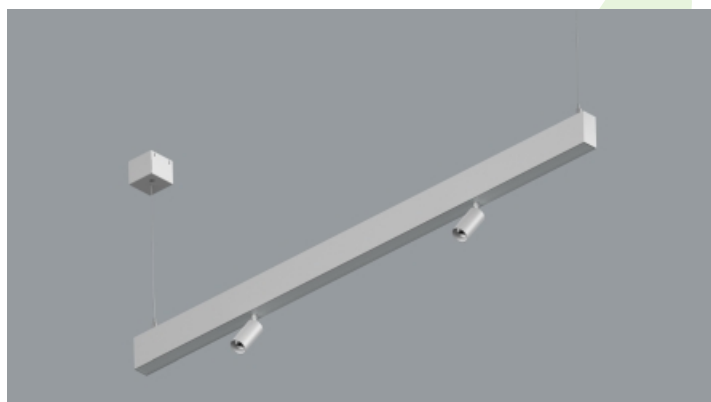
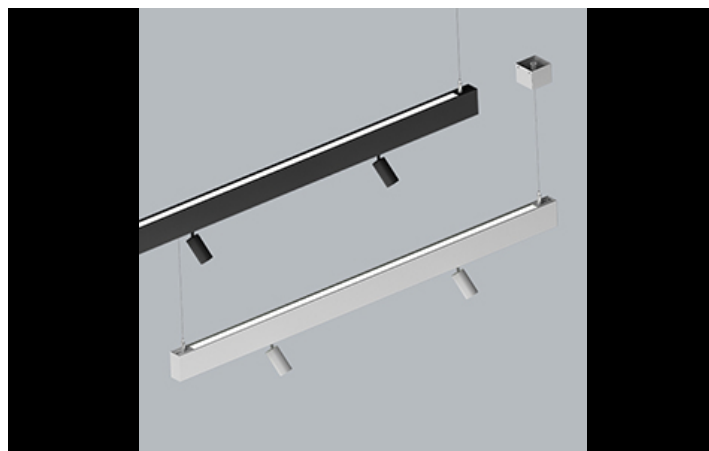




X-LINE SLIGHT SPOTS UP&DOWN LED

Oprawy nastropowe



X-LINE SLIGHT SPOTS to wariant naszej popularnej rodziny opraw liniowych X-Line, oferujący połączenie oświetlenia ogólnego i akcentującego. Produkt integruje oprawę liniową z kompaktowymi, ale wydajnymi projektorami z oferty LUXIONA (Luxcan Micro) z wiązką optyczną 15° (soczewka PMMA), umożliwiającą obrót o 360° w poziomie i 90° w pionie, idealną do podkreślenia każdego szczegółu w przestrzeni. Projektory te są również stosowane w różnych produktach Luxiona, zapewniając spójną estetykę w projektach wykorzystujących wiele produktów. Oprawy, dostępne są w wersji zwieszanej z przesłoną opalizowaną lub mikropryzmatyczną, w temperaturach barwowych 3000K i 4000K oraz CRI80. Dostępne są w trzech wykończeniach (białym, czarnym i srebrnym) i trzech długościach (1162, 1723 i 2284 mm). Możliwy jest również wybór pomiędzy zasilaczem bez możliwości ściemniania lub z możliwością ściemniania DALI. Oprócz wszystkich standardowych konfiguracji, produkt ten można dostosować pod względem temperatury barwowej LED, współczynnika CRI i kątów wiązki (24°, 36° lub 50°), aby dopasować go do konkretnych potrzeb oświetleniowych.

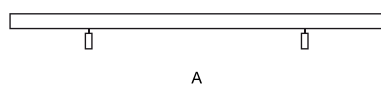


Główne parametry:

Nazwa	Strumień LED [lm]	Moc oprawy [W]	Barwa [K]	Wymiar A x B x H [mm]
X-LINE SLIGHT SPOTS UP&DOWN LED 1950/2600 PLX-T/MICRO-PRM / 2x 600 15°	4908 / 1294 / 5284 / 1334	26,9 / 10,8	3000 / 4000	1162 x 34 x 68
X-LINE SLIGHT SPOTS UP&DOWN LED 1950/2600 PLX-T/PLX / 2x 600 15°	4908 / 1294 / 5284 / 1334	26,9 / 10,8	3000 / 4000	1162 x 34 x 68
X-LINE SLIGHT SPOTS UP&DOWN LED 3250/3900 PLX-T/MICRO-PRM / 2x 600 15°	7713 / 1294 / 8303 / 1334	42,2 / 10,8	3000 / 4000	1723 x 34 x 68
X-LINE SLIGHT SPOTS UP&DOWN LED 3250/3900 PLX-T/PLX / 2x 600 15°	7713 / 1294 / 8303 / 1334	42,2 / 10,8	3000 / 4000	1723 x 34 x 68
X-LINE SLIGHT SPOTS UP&DOWN LED 3300/4400 PLX-T/MICRO-PRM / 2x 600 15°	7792 / 1294 / 8387 / 1334	44,7 / 10,8	3000 / 4000	1162 x 34 x 68
X-LINE SLIGHT SPOTS UP&DOWN LED 3300/4400 PLX-T/PLX / 2x 600 15°	7792 / 1294 / 8387 / 1334	44,7 / 10,8	3000 / 4000	1162 x 34 x 68
X-LINE SLIGHT SPOTS UP&DOWN LED 4550/5200 PLX-T/MICRO-PRM / 2x 600 15°	10518 / 1294 / 11323 / 1334	57,6 / 10,8	3000 / 4000	2284 x 34 x 68
X-LINE SLIGHT SPOTS UP&DOWN LED 4550/5200 PLX-T/PLX / 2x 600 15°	10518 / 1294 / 11323 / 1334	57,6 / 10,8	3000 / 4000	2284 x 34 x 68
X-LINE SLIGHT SPOTS UP&DOWN LED 5500/6600 PLX-T/MICRO-PRM / 2x 600 15°	12244 / 1294 / 13180 / 1334	70,2 / 10,8	3000 / 4000	1723 x 34 x 68
X-LINE SLIGHT SPOTS UP&DOWN LED 5500/6600 PLX-T/PLX / 2x 600 15°	12244 / 1294 / 13180 / 1334	70,2 / 10,8	3000 / 4000	1723 x 34 x 68
X-LINE SLIGHT SPOTS UP&DOWN LED 7700/8800 PLX-T/MICRO-PRM / 2x 600 15°	16696 / 1294 / 17974 / 1334	95,8 / 10,8	3000 / 4000	2284 x 34 x 68
X-LINE SLIGHT SPOTS UP&DOWN LED 7700/8800 PLX-T/PLX / 2x 600 15°	16696 / 1294 / 17974 / 1334	95,8 / 10,8	3000 / 4000	2284 x 34 x 68

Rysunki techniczne:

□ ± I
B
H



Cechy świetlne i elektryczne:

Typ źródła	LED
Zasilanie	220..240 V, 50..60 Hz
Żywotność [h]	80000
Lx/By	L80/B10
CRI	>80
SDCM (źródła LED)	3
Klasa ryzyka fotobiologicznego (PN-EN 62471)	RG0
Temperatura otoczenia [°C]	5 ÷ 35
Dostępne zasilacze	standard (E) / standard (E) DIM DALI (EDD) / DIM DALI (EDD) *

* Wariant do określenia podczas składania zamówienia

Cechy mechaniczne:

Montaż	na zwieszakach
Materiał	aluminium
Kolor	RAL 9005 (czarny) anodyzowane aluminium RAL 9016 (biały) *
Przesłona	PLX-T/Micro-PRM (przezroczyste PMMA/mikropryzma PMMA) [od góry/od dołu] / układ optyczny oparty na soczewkach PMMA PLX-T/PLX (przezroczyste PMMA/opalizowane PMMA) [od góry/od dołu] / układ optyczny oparty na soczewkach PMMA

Uwaga: Podana moc dotyczy całego systemu (tolerancja +/- 10%).
Podany strumień świetlny dotyczy źródeł LED (tolerancja +/- 10% w zależności od wartości temperatury barwowej).
Dane techniczne mogą ulec zmianie. Zdjęcia opraw mogą odbiegać od rzeczywistości.
Data ostatniej aktualizacji: 17-04-2026