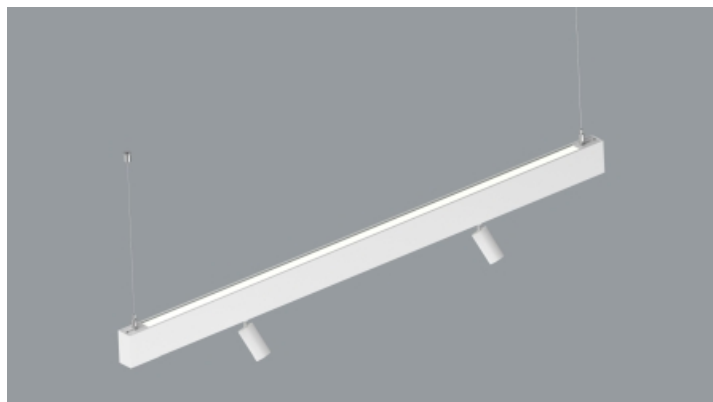
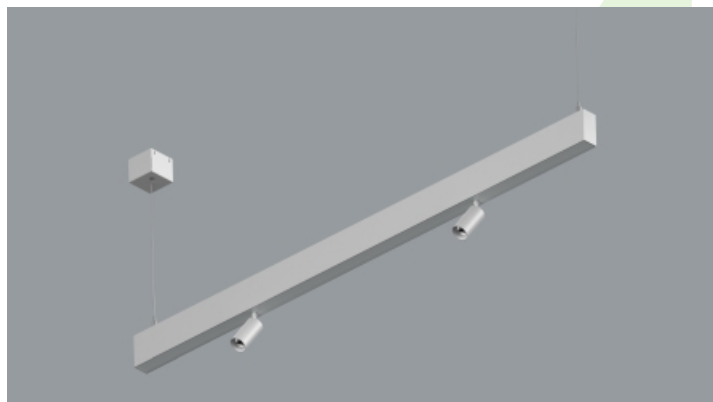
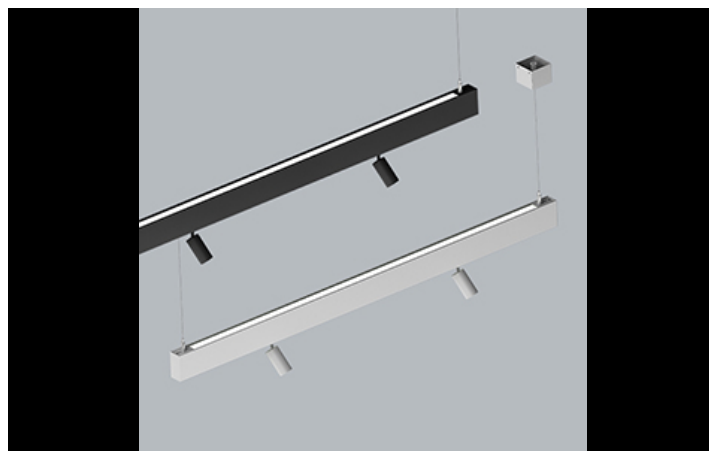




X-LINE SLIGHT SPOTS UP&DOWN LED

Anbauleuchten



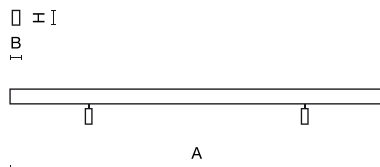
Innenbeleuchtung. Montage: an Aufhängebügel. Gehäuse aus Aluminium. Arbeitstemperaturbereich: $5 \div 35^{\circ}$ C. Stoßfestigkeitsgrad: IK04. Schutzklasse: I.



Hauptparameter:

| Type | LED-Lichtstrom [lm] | Gesamtleistungsaufnahme [W] | Farbtemperatur [K] | Abmessungen A x B x H [mm] |
|--|-----------------------------|-----------------------------|--------------------|----------------------------|
| X-LINE SLIGHT SPOTS UP&DOWN LED 1950/2600 PLX-T/MICRO-PRM / 2x 600 15° | 4908 / 1294 / 5284 / 1334 | 26,9 / 10,8 | 3000 / 4000 | 1162 x 34 x 68 |
| X-LINE SLIGHT SPOTS UP&DOWN LED 1950/2600 PLX-T/PLX / 2x 600 15° | 4908 / 1294 / 5284 / 1334 | 26,9 / 10,8 | 3000 / 4000 | 1162 x 34 x 68 |
| X-LINE SLIGHT SPOTS UP&DOWN LED 3250/3900 PLX-T/MICRO-PRM / 2x 600 15° | 7713 / 1294 / 8303 / 1334 | 42,2 / 10,8 | 3000 / 4000 | 1723 x 34 x 68 |
| X-LINE SLIGHT SPOTS UP&DOWN LED 3250/3900 PLX-T/PLX / 2x 600 15° | 7713 / 1294 / 8303 / 1334 | 42,2 / 10,8 | 3000 / 4000 | 1723 x 34 x 68 |
| X-LINE SLIGHT SPOTS UP&DOWN LED 3300/4400 PLX-T/MICRO-PRM / 2x 600 15° | 7792 / 1294 / 8387 / 1334 | 44,7 / 10,8 | 3000 / 4000 | 1162 x 34 x 68 |
| X-LINE SLIGHT SPOTS UP&DOWN LED 3300/4400 PLX-T/PLX / 2x 600 15° | 7792 / 1294 / 8387 / 1334 | 44,7 / 10,8 | 3000 / 4000 | 1162 x 34 x 68 |
| X-LINE SLIGHT SPOTS UP&DOWN LED 4550/5200 PLX-T/MICRO-PRM / 2x 600 15° | 10518 / 1294 / 11323 / 1334 | 57,6 / 10,8 | 3000 / 4000 | 2284 x 34 x 68 |
| X-LINE SLIGHT SPOTS UP&DOWN LED 4550/5200 PLX-T/PLX / 2x 600 15° | 10518 / 1294 / 11323 / 1334 | 57,6 / 10,8 | 3000 / 4000 | 2284 x 34 x 68 |
| X-LINE SLIGHT SPOTS UP&DOWN LED 5500/6600 PLX-T/MICRO-PRM / 2x 600 15° | 12244 / 1294 / 13180 / 1334 | 70,2 / 10,8 | 3000 / 4000 | 1723 x 34 x 68 |
| X-LINE SLIGHT SPOTS UP&DOWN LED 5500/6600 PLX-T/PLX / 2x 600 15° | 12244 / 1294 / 13180 / 1334 | 70,2 / 10,8 | 3000 / 4000 | 1723 x 34 x 68 |
| X-LINE SLIGHT SPOTS UP&DOWN LED 7700/8800 PLX-T/MICRO-PRM / 2x 600 15° | 16696 / 1294 / 17974 / 1334 | 95,8 / 10,8 | 3000 / 4000 | 2284 x 34 x 68 |
| X-LINE SLIGHT SPOTS UP&DOWN LED 7700/8800 PLX-T/PLX / 2x 600 15° | 16696 / 1294 / 17974 / 1334 | 95,8 / 10,8 | 3000 / 4000 | 2284 x 34 x 68 |

Technische Zeichnung:



Produktmerkmale:

| | |
|--|--|
| Lichtquelle | LED |
| Netzspannung | 220..240 V, 50..60 Hz |
| Lebensdauer [h] | 80000 |
| Lx/By | L80/B10 |
| CRI | >80 |
| SDCM (LED-Quellen) | 3 |
| Photobiologische Risikoklasse (IEC/EN 62471) | RG0 |
| Umgebungstemperatur [°C] | 5 ÷ 35 |
| Betriebsgerät | Ein/Aus (E) / Ein/Aus (E) DIM DALI (EDD) / DIM DALI (EDD) * |

* zur Auswahl

Produktmerkmale:

| | |
|----------------|---|
| Montageart | an Aufhängebügeln |
| Leuchtenkörper | Aluminium |
| Leuchtenfarbe | RAL 9005 (schwarz) eloxiertes Aluminium RAL 9016 (weiß) * |
| Abdeckung | PLX-T/Micro-PRM (PMMA transparent/mikroprismatische aus PMMA) [up/down] / PMMA Linsen PLX-T/PLX (PMMA transparent/PMMA opal) [up/down] / PMMA Linsen |

Hinweis: Die Leistung bezieht sich auf das gesamte System (Toleranz +/- 10%).
Der angegebene Lichtstrom betrifft die LED-Module (Toleranz +/- 10% abhängig von der Farbtemperatur).
Technische Daten können verändert werden. Abbildungen der Leuchten können von der Wirklichkeit abweichen.
Datum der letzten Aktualisierung: 13-12-2024