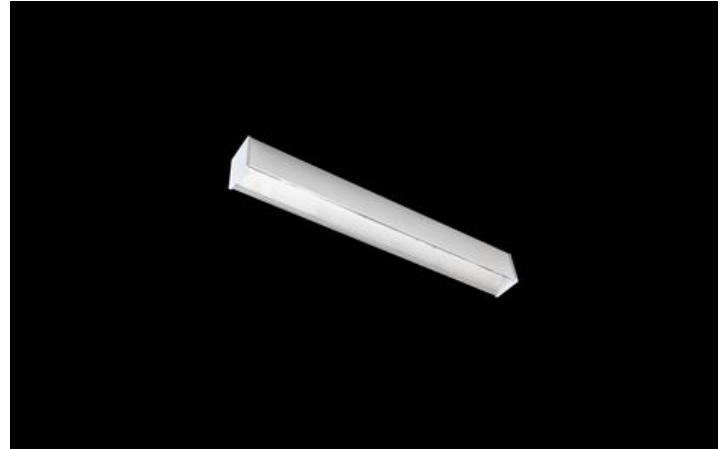


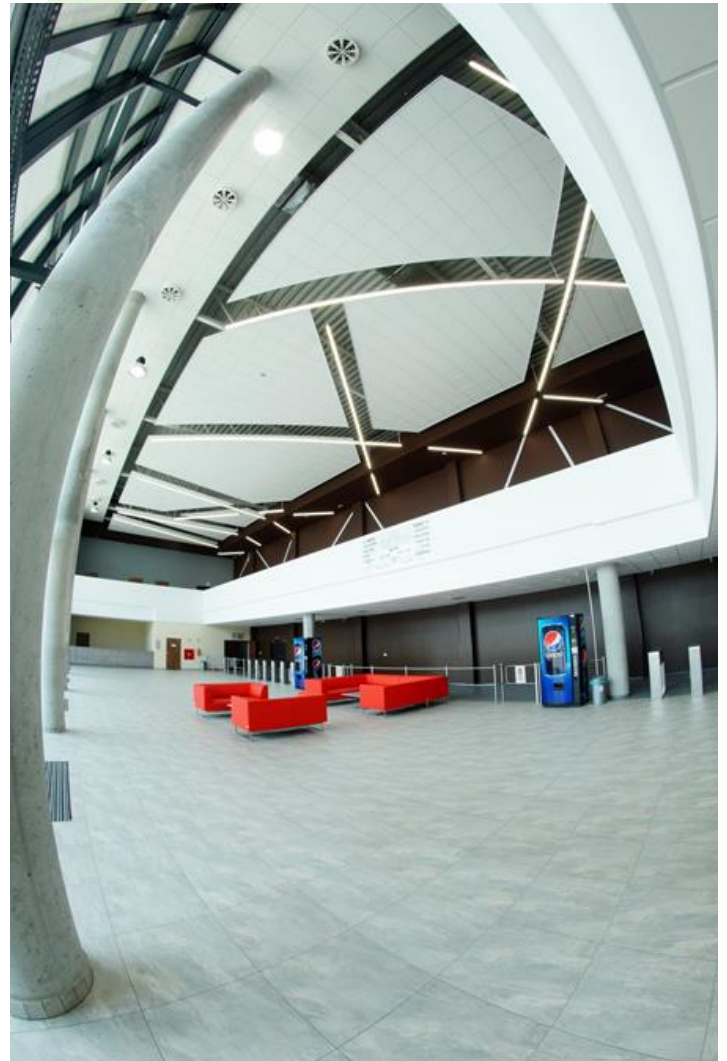


## X-LINE LED

Oprawy nastropowe



Oprawa oświetleniowa wykonana z profilu aluminiowego wyposażona w przesłonę mleczną lub MPRM oraz zasilacz. Oprawy X-LINE LED przeznaczone są do instalowania na stropie lub na zwieszakach. W rodzinie opraw X-LINE LED zastosowane zostały moduły LED-owe renomowanych firm.



Centrum Targowo-Wystawiennicze, Bydgoszcz



## Główne parametry:

Nazwa	Strumień LED [lm]	Moc oprawy [W]	Barwa [K]	Wymiar A x B x H [mm]
X-LINE LED 1300	1349 / 1420	9	3000 / 4000	572 x 63 x 74
X-LINE LED 2200	2203 / 2283	12,6	3000 / 4000	572 x 63 x 74
X-LINE LED 2600	2617 / 2525	14,4	4000 / 3000	1132 x 63 x 74
X-LINE LED 3250	3158 / 3273	18,3	3000 / 4000	1412 x 63 x 74
X-LINE LED 3900	3788 / 3926	21,7	3000 / 4000	1692 x 63 x 74
X-LINE LED 4400	4406 / 4565	24,7	3000 / 4000	1132 x 63 x 74
X-LINE LED 4400 TUNABLE WHITE	4304÷4574 (2700÷6500 K)	30÷32 (6500÷2700 K)	2700 ÷ 6500	1132 x 63 x 74
X-LINE LED 5200	5051 / 5234	28,2	3000 / 4000	2252 x 63 x 74
X-LINE LED 5500	5526 / 5727	30,5	3000 / 4000	1412 x 63 x 74
X-LINE LED 6500	6314 / 6543	34,8	3000 / 4000	2814 x 63 x 74
X-LINE LED 6600	6848 / 6608	35,3	4000 / 3000	1692 x 63 x 74
X-LINE LED 8800	8811 / 9130	49,1	3000 / 4000	2252 x 63 x 74
X-LINE LED 8800 TUNABLE WHITE	8608÷9148 (2700÷6500 K)	60÷64 (6500÷2700 K)	2700 ÷ 6500	2252 x 63 x 74

## Rysunki techniczne:



## Cechy świetlne i elektryczne:

Typ źródła	LED
Zasilanie	220..240 V, 50..60 Hz
Żywotność [h]	100000 (1) / 147000 (2)/50000
Lx/By	L80/B10 (1) / L70/B50 (2)/L80/B10
CRI	>80/>75
SDCM (źródła LED)	3
Klasa ryzyka fotobiologicznego (PN-EN 62471)	RG0
Temperatura otoczenia [°C]	5 ÷ 30
Dostępne zasilacze	standard (E) DIM DALI (EDD) *
Współczynnik mocy cos φ	>0,9 >0,95 *

\* Wariant do określenia podczas składania zamówienia

## Cechy mechaniczne:

Montaż	nastropowy lub na zwieszakach po zastosowaniu akcesoriów
Materiał	aluminium
Kolor	anodyzowane aluminium
Przesłona	Micro-PRM (mikropryzma PMMA) PLX (opalizowane PMMA)

## Informacje dodatkowe:

Możliwość wykonania oprawy w wersji CLO.

Uwaga: Podana moc dotyczy całego systemu (tolerancja +/- 10%).  
Podany strumień świetlny dotyczy źródeł LED (tolerancja +/- 10% w zależności od wartości temperatury barwowej).  
Dane techniczne mogą ulec zmianie. Zdjęcia opraw mogą odbiegać od rzeczywistości.  
Data ostatniej aktualizacji: 19-02-2025