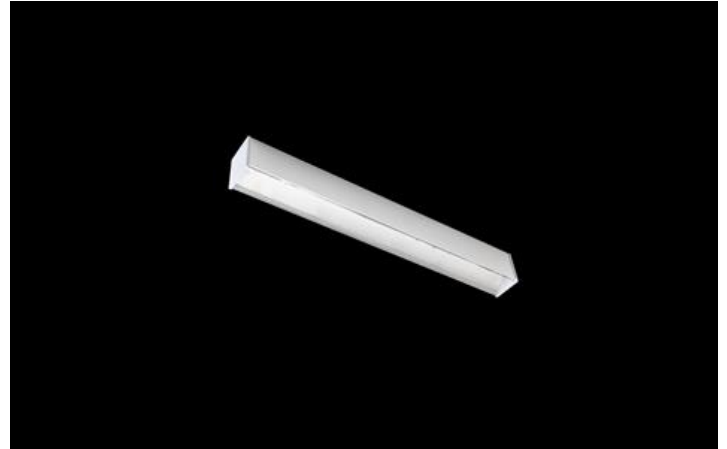


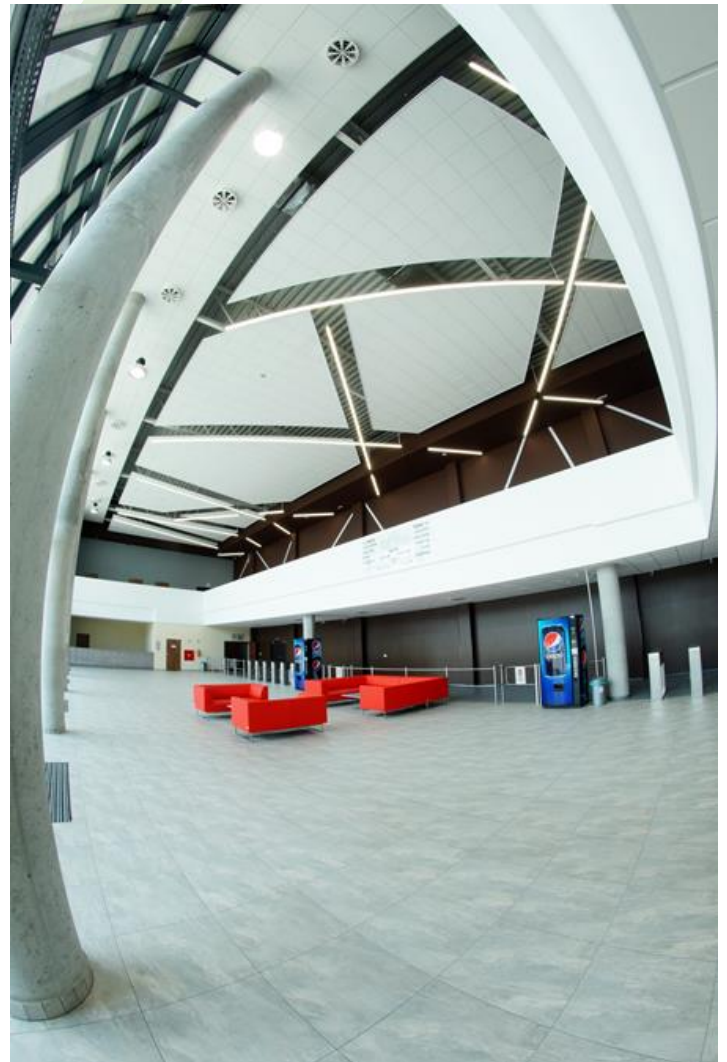


X-LINE LED TUNABLE WHITE

Tunable White Leuchten



Innenbeleuchtung. Montage: Anbau an der Decke oder an Aufhängebügeln. Gehäuse aus Aluminium. Arbeitstemperaturbereich: $5 \div 30^{\circ} \text{C}$. Stoßfestigkeitsgrad: IK04. Schutzklasse: I.



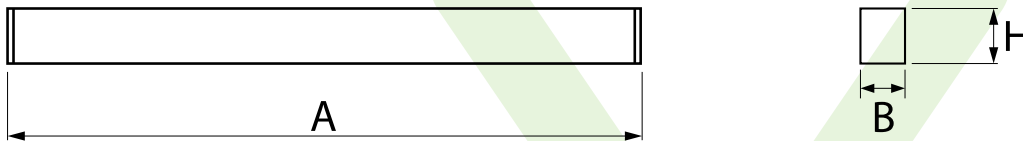
Halle in der Messe Bydgoszcz



Hauptparameter:

Type	LED-Lichtstrom [lm]	Gesamtleistungsaufnahme [W]	Farbtemperatur [K]	Abmessungen A x B x H [mm]
X-LINE LED 4400 TUNABLE WHITE	4304÷4574 (2700÷6500 K)	30÷32 (6500÷2700 K)	2700 ÷ 6500	1132 x 63 x 74
X-LINE LED 8800 TUNABLE WHITE	8608÷9148 (2700÷6500 K)	60÷64 (6500÷2700 K)	2700 ÷ 6500	2252 x 63 x 74

Technische Zeichnung:



Produktmerkmale:

Lichtquelle	LED
Netzspannung	220..240 V, 50..60 Hz
Lebensdauer [h]	50000
Lx/By	L80/B10
CRI	>75
SDCM (LED-Quellen)	3
Umgebungstemperatur [°C]	5 ÷ 30
Betriebsgerät	DIM DALI (EDD)
Leistungsfaktor cos φ	>0,95

Produktmerkmale:

Montageart	Anbau an der Decke oder an Aufhängebügeln
Leuchtenkörper	Aluminium
Leuchtenfarbe	eloxiertes Aluminium
Abdeckung	Micro-PRM (mikroprismatische aus PMMA) PLX (PMMA opal)

Zusätzliche Informationen:

Die Leuchte kann in CLO-Ausführung hergestellt werden.