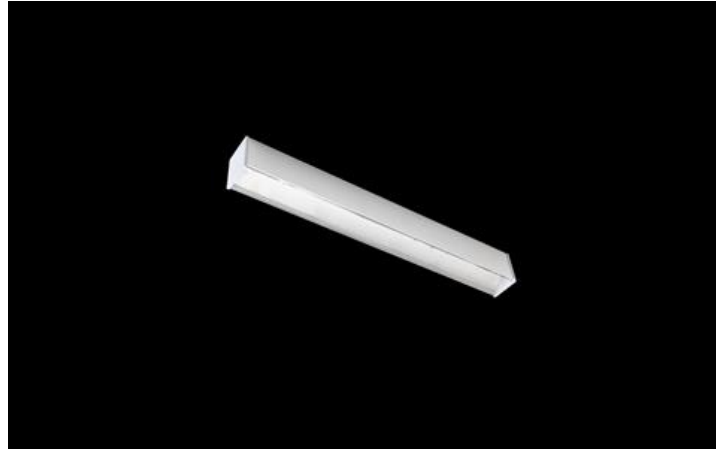


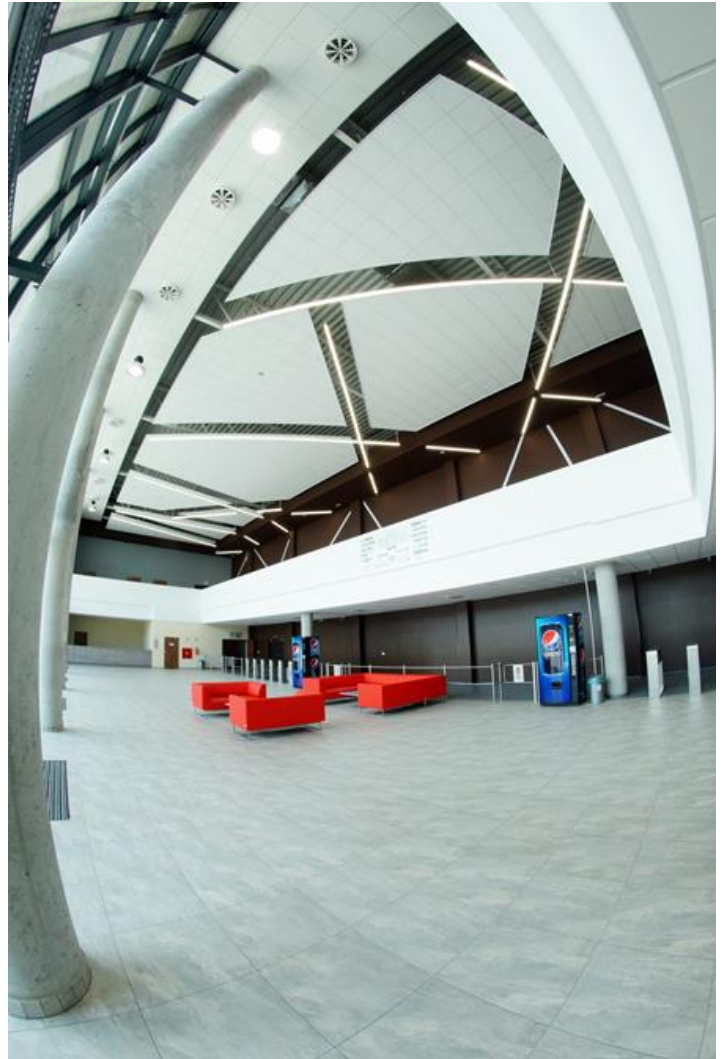


## X-LINE LED COMPACT

Compact



Innenbeleuchtung. Montage: Anbau an der Decke oder an Aufhängebügeln mit Zubehör. Gehäuse aus Aluminium. Arbeitstemperaturbereich: 5 ÷ 30° C. Stoßfestigkeitsgrad: IK04. Schutzklasse: I.



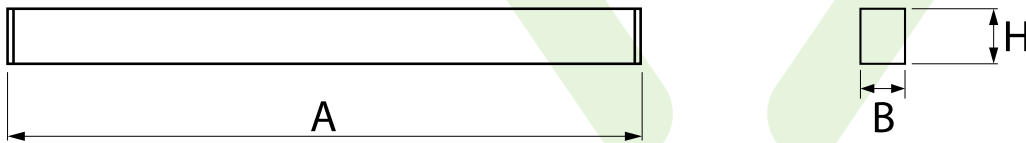
Halle in der Messe Bydgoszcz



## Hauptparameter:

Type	LED-Lichtstrom [lm]	Gesamtleistungsaufnahme [W]	Farbtemperatur [K]	Abmessungen A x B x H [mm]
X-LINE LED COMPACT 2000	2302	14	4000	572 x 63 x 74
X-LINE LED COMPACT 2600	3058 / 2590 / 2877	16,4 / 16,5	4000 / 3000	1132 x 63 x 74 / 1412 x 63 x 74
X-LINE LED COMPACT 4000	4118	27	4000	1132 x 63 x 74 / 1412 x 63 x 74
X-LINE LED COMPACT 5500	5200 / 5777	32	3000 / 4000	1412 x 63 x 74
X-LINE LED COMPACT 6000	6240	43	4000	1412 x 63 x 74

## Technische Zeichnung:



## Produktmerkmale:

Lichtquelle	LED
Netzspannung	220..240 V, 50..60 Hz
Lebensdauer [h]	60000/90000
Lx/By	L80/B10
CRI	>80
SDCM (LED-Quellen)	3
Umgebungstemperatur [°C]	5 ÷ 30
Betriebsgerät	Ein/Aus (E)
Leistungsfaktor cos $\varphi$	>0,95 >0,98 *

\* zur Auswahl

## Produktmerkmale:

Montageart	Anbau an der Decke oder an Aufhängebügeln mit Zubehör
Leuchtenkörper	Aluminium
Leuchtenfarbe	eloxiertes Aluminium RAL 9005 (schwarz) RAL 9016 (weiß) *
Abdeckung	Micro-PRM (mikroprismatische aus PMMA) PLX (PMMA opal)

Hinweis: Die Leistung bezieht sich auf das gesamte System (Toleranz +/- 10%).  
Der angegebene Lichtstrom betrifft die LED-Module (Toleranz +/- 10% abhängig von der Farbtemperatur).  
Technische Daten können verändert werden. Abbildungen der Leuchten können von der Wirklichkeit abweichen.  
Datum der letzten Aktualisierung: 13-12-2024