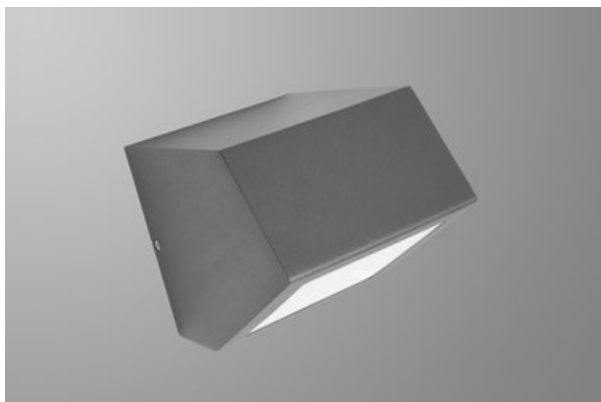




UPDOOR MINI LED

Oprawy zewnętrzne



Korpus oprawy wykonany z blachy stalowej malowanej proszkowo. W oprawie istnieje możliwość montażu modułu awaryjnego z termostatem do pracy w niskich temperaturach (-25° C). Oprawa daje możliwość montażu do ściany pionowej bądź też sufitów. Oprawa rekomendowana jest do oświetlania wejść budynków, ciągów komunikacyjnych, tuneli, wejść do metra itp.



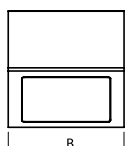
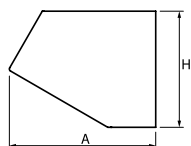
Bazar "Mój Rynek", Brwinów



Główne parametry:

Nazwa	Strumień LED [lm]	Moc oprawy [W]	Barwa [K]	Wymiar A x B x H [mm]
UPDOOR MINI LED 2000	2055	14	4000	190 x 150 x 150

Rysunki techniczne:



Cechy świetlne i elektryczne:

Typ źródła	LED
Zasilanie	220..240 V, 50..60 Hz
Żywotność [h]	>100000
Lx/By	L80/B10
CRI	>80
SDCM (źródła LED)	2
Temperatura otoczenia [°C]	-20÷30 / -25÷30 TERMOSTAT
Dostępne zasilacze	standard (E)
Współczynnik mocy $\cos \varphi$	>0,95

* Wariant do określenia podczas składania zamówienia

Cechy mechaniczne:

Montaż	naścienny
Materiał	blacha stalowa
Kolor	RAL 9005 (czarny) RAL 7016 (antracyt, metaliczna, drobna struktura) RAL 9016 (biały) *
Przesłona	PC (poliwęglan opalizowany)



Uwaga: Podana moc dotyczy całego systemu (tolerancja +/- 10%).
Podany strumień świetlny dotyczy źródeł LED (tolerancja +/- 10% w zależności od wartości temperatury barwowej).
Dane techniczne mogą ulec zmianie. Zdjęcia opraw mogą odbiegać od rzeczywistości.
Data ostatniej aktualizacji: 17-04-2026