

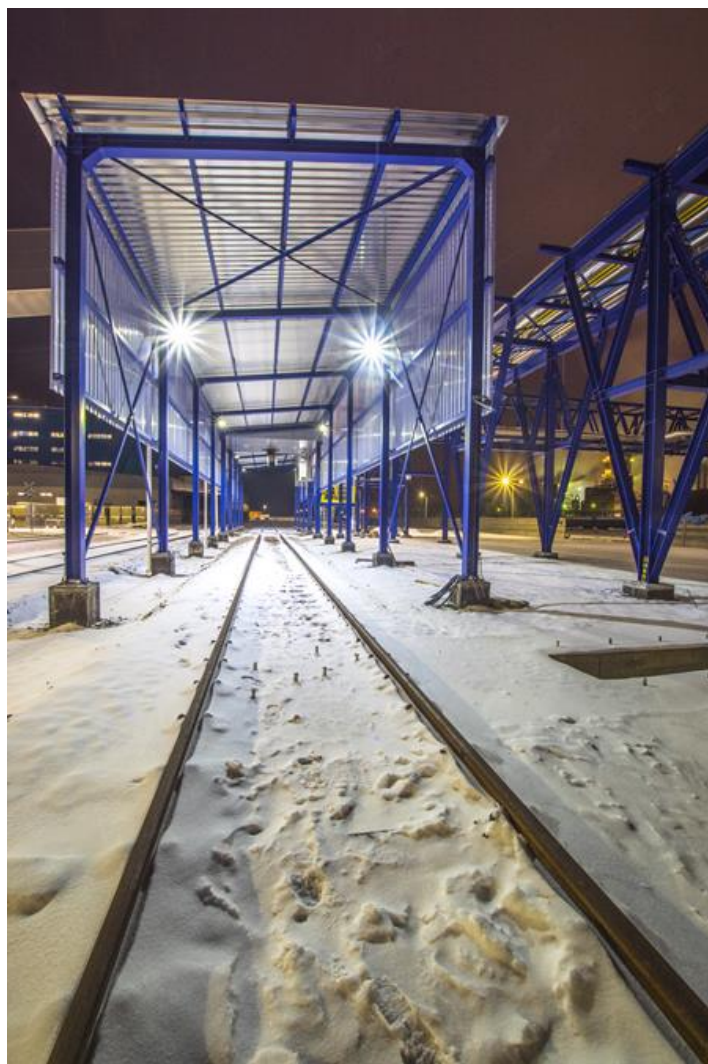


## TUBE LED

Oprawy przemysłowe



Nowoczesna, przemysłowa oprawa wyposażona w wysokowydajne źródła światła LED renomowanych producentów. Korpus wykonany z aluminium, w kolorze czarnym. Przesłona wykonana z przezroczystej szyby hartowanej. Produkt charakteryzuje się wysoką jakością wykonania, estetycznym wyglądem, energooszczędnością i wysoką wydajnością. Z uwagi na długą żywotność źródeł światła i ich bezobsługową eksploatację oprawa z powodzeniem może być montowana w trudno dostępnych miejscach np. na dużych wysokościach. Zasilanie 230 V. Montaż na regulowanym uchwycie. Temperatura barwowa 5700 K. Wskaźnik oddawania barw CRI > 70. Zastosowanie: hale produkcyjne, magazyny, obiekty sportowe, parkingi, fasady, obiekty przemysłowe.



Zakłady Azotowe, Puławy

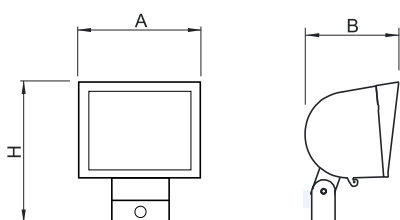
## Ikony produktu:



## Główne parametry:

Nazwa	Strumień LED [lm]	Moc oprawy [W]	Barwa [K]	Wymiar A x B x H [mm]
TUBE LED 7500	7450	54	5700	320 x 246 x 362
TUBE LED 15000	14900	107	5700	320 x 246 x 362
TUBE LED 20000	20200	147	5700	320 x 246 x 362

## Rysunki techniczne:



## Cechy świetlne i elektryczne:

Typ źródła	LED
Zasilanie	220..240 V, 50..60 Hz
Żywotność [h]	60000
Lx/By	L70/B10
CRI	>70
SDCM (źródła LED)	
Temperatura otoczenia [°C]	-40 ÷ 40
Dostępne zasilacze	standard (E)

## Cechy mechaniczne:

Montaż	naścienny
Materiał	aluminium
Kolor	RAL 9005 (czarny)
Przesłona	SH (szyba hartowana transparentna)

Uwaga: Podana moc dotyczy całego systemu (tolerancja +/- 10%).  
Podany strumień świetlny dotyczy źródeł LED (tolerancja +/- 10% w zależności od wartości temperatury barwowej).  
Dane techniczne mogą ulec zmianie. Zdjęcia opraw mogą odbiegać od rzeczywistości.  
Data ostatniej aktualizacji: 10-08-2020