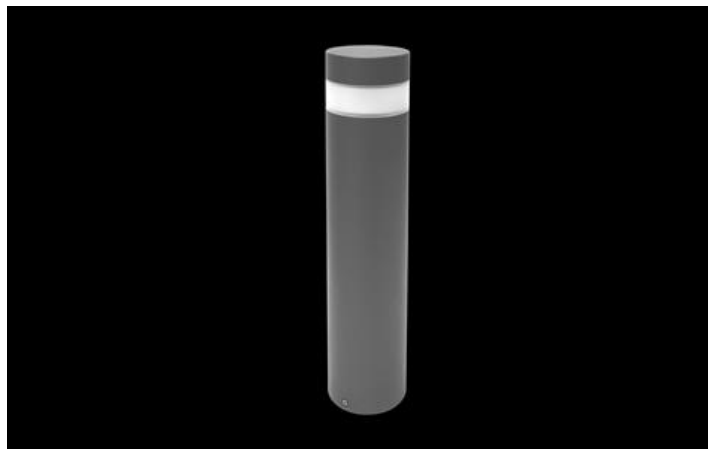
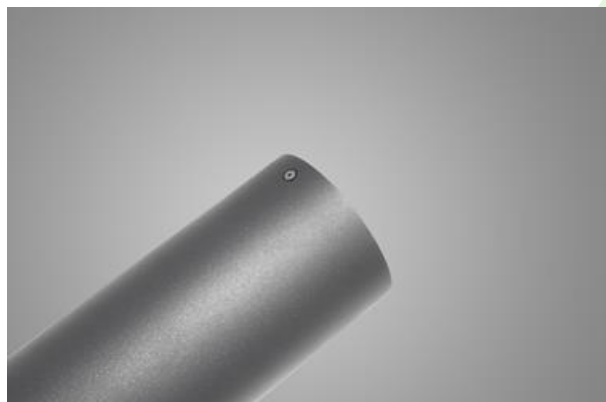




TOSCA SLIM LED

Aussenleuchten



Außenbeleuchtung. Montage: Pollerleuchte. Gehäuse aus Aluminium. Arbeitstemperaturbereich: $-20 \div 30^{\circ} \text{C}$. Stoßfestigkeitsgrad: IK08. Schutzklasse: I.



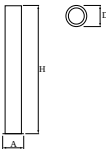
Nicht-invasives Medizinzentrum, Gdańsk



Hauptparameter:

Type	LED-Lichtstrom [lm]	Gesamtleistungsaufnahme [W]	Farbtemperatur [K]	Abmessungen D x H [mm]
TOSCA SLIM LED 900 2000	2140	17	3000 / 4000	Ø120 x 900

Technische Zeichnung:



Produktmerkmale:

Lichtquelle	LED
Netzspannung	220..240 V, 50..60 Hz
Lebensdauer [h]	50000
Lx/By	L90/B50
CRI	>80
SDCM (LED-Quellen)	3
Umgebungstemperatur [°C]	-20 ÷ 30
Betriebsgerät	Ein/Aus (E)
Leistungsfaktor cos φ	>0,95

Produktmerkmale:

Montageart	Pollerleuchte
Leuchtenkörper	Aluminium
Leuchtenfarbe	RAL 9007 (dunkelgrau, metallisch, feine Struktur)
Abdeckung	PMMA opal

Hinweis: Die Leistung bezieht sich auf das gesamte System (Toleranz +/- 10%).
Der angegebene Lichtstrom betrifft die LED-Module (Toleranz +/- 10% abhängig von der Farbtemperatur).
Technische Daten können verändert werden. Abbildungen der Leuchten können von der Wirklichkeit abweichen.
Datum der letzten Aktualisierung: 16-12-2025