

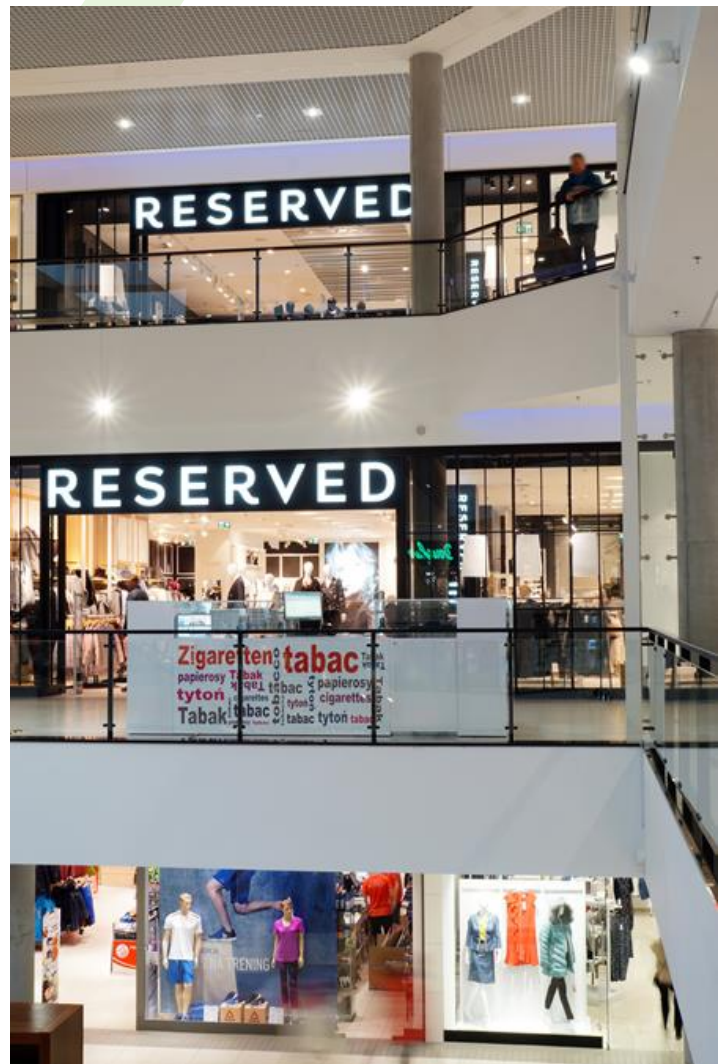


## TEAR LED SURFACE BASE

Strahler



Innenbeleuchtung. Montage: an der Decke mit Hilfe von Deckensockels. Gehäuse aus Aluminium. Arbeitstemperaturbereich:  $5 \div 30^{\circ} \text{C}$ . Stoßfestigkeitsgrad: IK04. Schutzklasse: I.



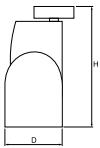
Einkaufszentrum, Świnoujście



## Hauptparameter:

Type	LED-Lichtstrom [lm]	Gesamtleistungsaufnahme [W]	Farbtemperatur [K]	Abmessungen D x H [mm]
TEAR LED 2000	2335 / 2430	23	3000 / 4000	Ø130 x 275
TEAR LED 3000	3660 / 3875	28	3000 / 4000	Ø130 x 275
TEAR LED 5000	5530 / 5916	42 / 41	3000 / 4000	Ø130 x 275

## Technische Zeichnung:



## Produktmerkmale:

Lichtquelle	LED
Netzspannung	220..240 V, 50..60 Hz
Lebensdauer [h]	68000/84000/76000/83000
Lx/By	L90/B10
CRI	>80
SDCM (LED-Quellen)	2/3
Photobiologische Risikoklasse (IEC/EN 62471)	RG1
Umgebungstemperatur [°C]	5 ÷ 30
Betriebsgerät	Ein/Aus (E) DIM DALI (EDD) *
Leistungsfaktor cos $\varphi$	>0,95

\* zur Auswahl

## Produktmerkmale:

Montageart	an der Decke mit Hilfe von Deckensockels
Leuchtenkörper	Aluminium
Leuchtenfarbe	RAL 9005 (schwarz) RAL 9016 (weiß) *
Abdeckung	transparentes Glas

## Zusätzliche Informationen:

Die Leuchte kann in CLO-Ausführung hergestellt werden.