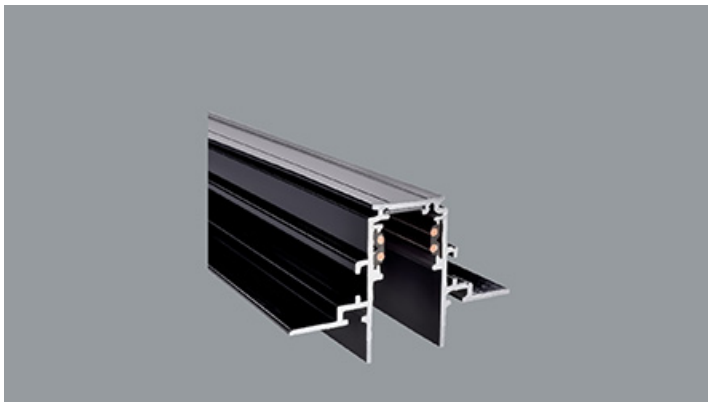
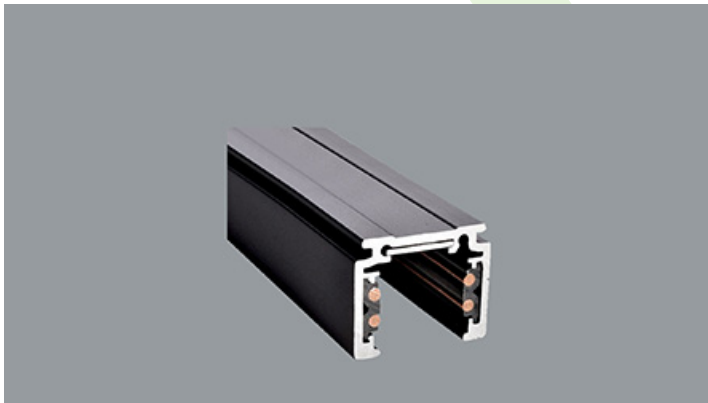
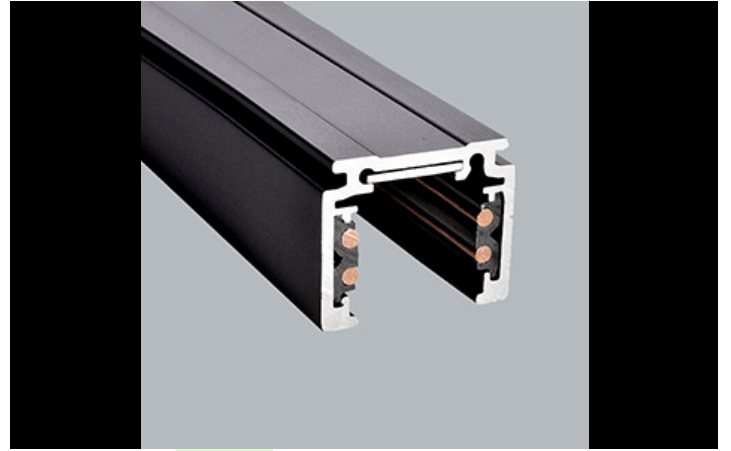




## 48 V TRACKS

Projektory





## Główne parametry:

Nazwa	Strumień LED [lm]	Moc oprawy [W]	Barwa [K]	Wymiar A x B x H [mm]
48V Track 1000mm Black PRO-N110-B-PT				1000 x 26,2 x 21,9
48V Track Recessed 1000mm Black PRO-RN110-B-PT				1000 x 74 x 46,9
48V Deep Track 1000mm Black PRO-DN110-B-PT				1000 x 26,2 x 47,2
48V Live End Connector Left Black PRO-N131L-B				97 x 16 x 19
48V Live End Connector Right Black PRO-N131R-B				97 x 16 x 19
48V End Cap Black PRO-N132-B				26 x 22
48V End Cap Recessed Black PRO-RN132-B				34 x 47
48V Deep End Cap Black PRO-DN132-B				32 x 47
48V Flexible Connector Black PRO-N139-B				97 x 17
48V I Connector Black incl. PRO-NC01				144 x 16
48V L Connector Black PRO-N135-B				114 x 114 x 16
48V L Profile Connector Flat Left Black PRO-N135FL-B				71 x 71
48V L Profile Connector Flat Right Black PRO-N135FR-B				71 x 71
48V L Profile Connector Flat Left Recessed Black PRO-RN135FL-B				95 x 95
48V L Profile Connector Flat Right Recessed Black PRO-RN135FR-B				95 x 95
48V Deep L Connector Flat Left Black PRO-DN135FL-B				71 x 71
48V Deep L Connector Flat Right Black PRO-DN135FR-B				71 x 71
48V L Profile Connector Stereo Black PRO-N135S-B				84 x 84
48V L Profile Connector Stereo Recessed Black PRO-RN135S-B				81 x 81
48V Deep L Connector Stereo Black PRO-DN135S-B				84 x 84
48V Ceiling Mount EZ Click with 1m Rod Black PRO-EZN147-B				
48V Ceiling Mount EZ Click with 3m Wire Black PRO-EZN148-B				
48V Ceiling Mount Reinforcement with 1m Rod Black PRO-N147-B				120 x 27
48V Ceiling Mount Reinforcement with 3m Wire Black PRO-N148-B				120 x 27
48V Mounting Clamp Black PRO-N1SK-B				30 x 27,72 x 10,5
48V Ceiling Mount With 1.5m Wire Black PRO-N149-B				

## Rysunki techniczne:

## Cechy świetlne i elektryczne:

Typ źródła	
Zasilanie	48 V DC
Żywotność [h]	
Lx/By	
CRI	
SDCM (źródła LED)	
Temperatura otoczenia [°C]	
Dostępne zasilacze	

## Cechy mechaniczne:

Montaż	
Materiał	
Kolor	czarny
Przesłona	



Uwaga: Podana moc dotyczy całego systemu (tolerancja +/- 10%).  
Podany strumień świetlny dotyczy źródeł LED (tolerancja +/- 10% w zależności od wartości temperatury barwowej).  
Dane techniczne mogą ulec zmianie. Zdjęcia opraw mogą odbiegać od rzeczywistości.  
Data ostatniej aktualizacji: 01-07-2024