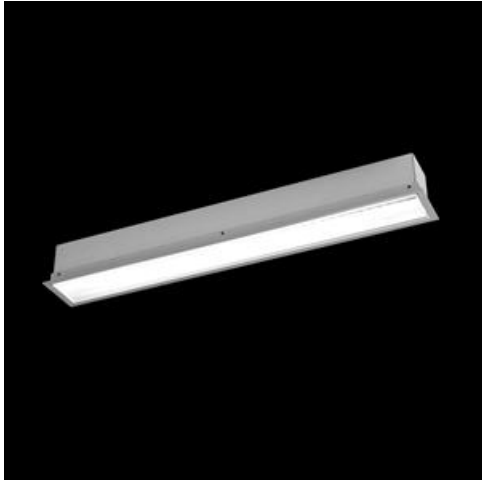


Produkt: X-LINE G/K LED 6600 MICRO-PRM E 24 830 LINE-EL / L-1692MM**Indeks:** 19.4139.4211.24

Opis

Rodzina opraw oświetleniowych X-line wykonana z profilu aluminiowego, wyposażona w przesłonę mleczną lub mikropryzmatyczną. Oprawy oferowane są w wersji LED do montażu w suficie gipsowo-kartonowym. Oprawy przystosowane są do łączenia za pomocą łączników, które zapewniają dużą swobodę w rozmieszczaniu elementów systemu, a tym samym dużą funkcjonalność.

Informacje o produkcie

Kategoria **Oprawy do wbudowania**Rodzina **X-LINE G/K LED LINE**Nazwa **X-LINE G/K LED 6600 MICRO-PRM E 24 830 LINE-EL / L-1692MM**Indeks **19.4139.4211.24**

Dane świetlne i elektryczne

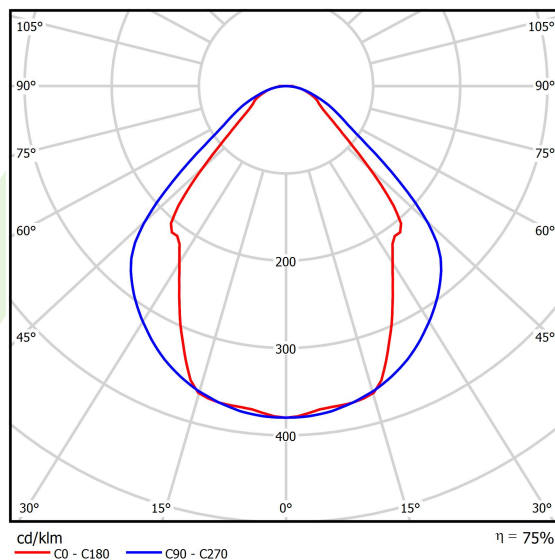
Typ źródła	LED
Strumień LED [lm]	6608
Moc LED [W]	33,7
Strumień oprawy [lm]	4977
Moc oprawy [W]	35,3
Skuteczność świetlna oprawy [lm/W]	141
Temperatura barwowa [K]	3000
CRI	>80
SDCM (źródła LED)	3
Kąt rozsyłu światła [°]	(C0-C180) / (C90-C270) - 82,8° / 97,2°
Klasa ryzyka fotobiologicznego (PN-EN 62471)	RG0
Klasa ochrony	I
Stopień szczelności	IP20/44
Zasilanie	220..240 V, 50..60 Hz
Żywotność LED [h]	100000 (1) / 147000 (2)
Lx/By	L80/B10 (1) / L70/B50 (2)
Temperatura otoczenia [°C]	5 ÷ 30
Zasilacz elektroniczny	standard (E)
Współczynnik mocy cos φ	>0,95
Obciążalność obwodów	16 (B10), 25 (B16), 26(C10), 42 (C16)

Dane mechaniczne



Montaż	do wbudowania w sufit podwieszany gipsowo-kartonowy
Materiał	aluminium
Kolor	anodyzowane aluminium
Przesłona	Micro-PRM (mikropryzma PMMA)
Odporność mechaniczna	IK04
Wymiary [mm]	1692 x 80 x 136
Otwór montażowy [mm]	1687 x 70

Fotometria



Akcesoria

Indeks 0E1XLL-SLED

Nazwa X-LINE SPINACZ OPRAW LED

Zdjęcie

