

**Produkt:** PARALLEL LED 6000 OPTICS-DOUBLE SYM E 34 840 / L-1142MM**Indeks:** 19.4101.5221.34

## Opis

Parallel to przemysłowy system modułowy do instalacji w liniach prostych. Jest doskonałym rozwiązaniem do oświetlenia obiektów przemysłowych oraz magazynów. System ten znajduje zastosowanie w biurach, supermarketach i sklepach. Całość wykonana z blachy stalowej lakierowanej na biało. Zastosowanie w obiektach przemysłowych i innych, gdzie do uzyskania są duże wartości natężenia przy jednoczesnym zachowaniu wysokiej równomierności oświetlenia.

## Informacje o produkcie

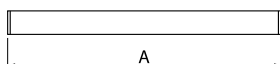
Kategoria	<b>Oprawy przemysłowe</b>
Rodzina	<b>PARALLEL LED</b>
Nazwa	<b>PARALLEL LED 6000 OPTICS-DOUBLE SYM E 34 840 / L-1142MM</b>
Indeks	<b>19.4101.5221.34</b>



## Dane świetlne i elektryczne

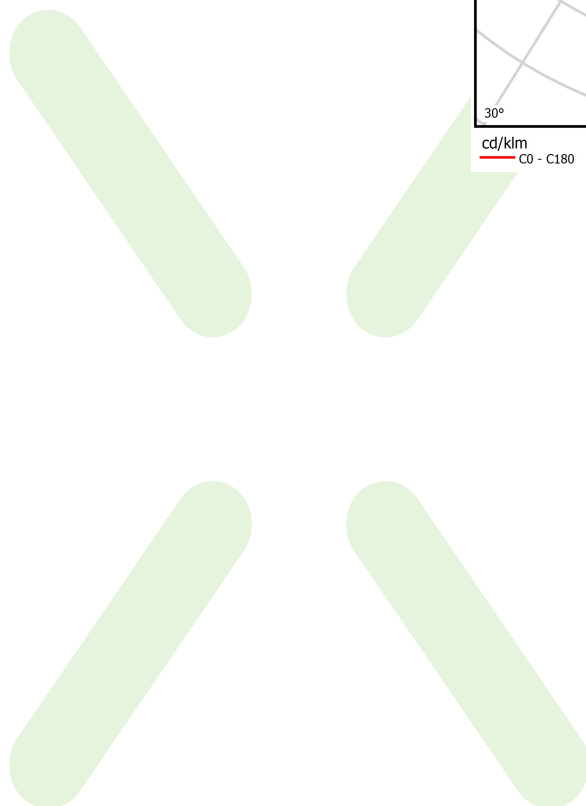
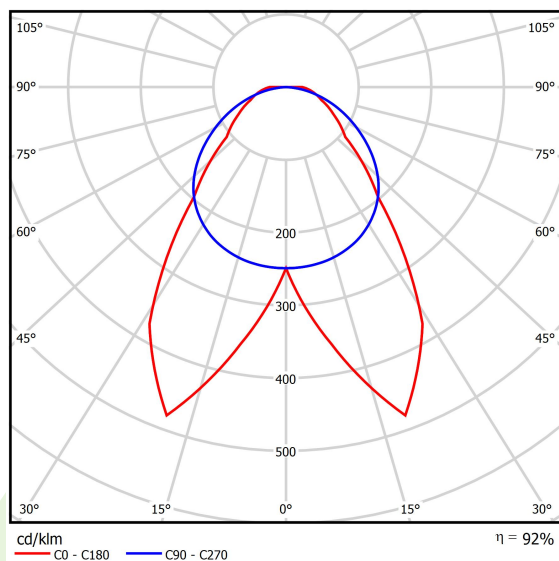
Typ źródła	<b>LED</b>
Strumień LED [lm]	<b>6270,2</b>
Moc LED [W]	<b>34,2</b>
Strumień oprawy [lm]	<b>5774,9</b>
Moc oprawy [W]	<b>38,3</b>
Skuteczność świetlna oprawy [lm/W]	<b>150,8</b>
Temperatura barwowa [K]	<b>4000</b>
CRI	<b>&gt;80</b>
SDCM (źródła LED)	<b>3</b>
Kąt rozsyłu światła [°]	<b>(C0-C180) / (C90-C270) - 75,0° / 114,8°</b>
Klasa ryzyka fotobiologicznego (PN-EN 62471)	<b>RG0</b>
Klasa ochrony	<b>I</b>
Stopień szczelności	<b>IP20</b>
Zasilanie	<b>220..240 V, 50..60 Hz</b>
Żywotność LED [h]	<b>60000</b>
Lx/By	<b>L80/B10</b>
Temperatura otoczenia [°C]	<b>5 ÷ 35</b>
Zasilacz elektroniczny	<b>standard (E)</b>
Obciążalność obwodów	<b>22 (B10), 34 (B16), 33 (C10), 54 (C16)</b>

## Dane mechaniczne



Montaż	<b>na zwieszakach</b>
Materiał	<b>blacha stalowa</b>
Kolor	<b>RAL 9016 (biały)</b>
Przesłona	<b>OPTICS (układ optyczny oparty na soczewkach)</b>
Odporność mechaniczna	<b>IK04</b>
Wymiary [mm]	<b>1142 x 70 x 50</b>

Fotometria

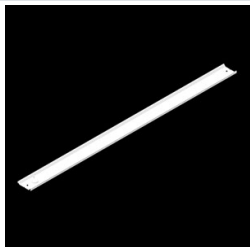


## Akcesoria

Indeks 19.4101.0003.34

Nazwa PARALLEL LED ACCESSORIES  
COVER L-1140MM 34

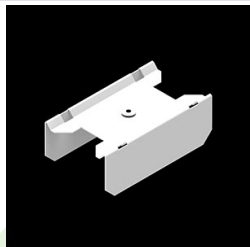
Zdjęcie



Indeks 19.4101.0002.00

Nazwa PARALLEL LED ACCESSORIES  
CONNECTOR

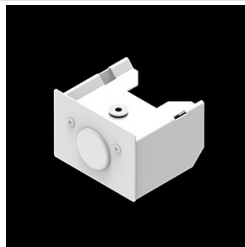
Zdjęcie



Indeks 19.4101.0001.34

Nazwa PARALLEL LED SET  
ACCESSORIES END-CAP 34

Zdjęcie



Indeks 6E1-9875-4-1,5-3X

Nazwa SUSPENSION NEW TYPE-D  
LENGHT-1,5 METER WIRE 3X 1-  
POINT

Zdjęcie



Indeks 6E1-9875-3-1,5

Nazwa SUSPENSION NEW TYPE-C  
LENGHT-1,5 METER WITHOUT  
WIRE 1-POINT

Zdjęcie

