

**Produkt:** PARALLEL LED 4000 OPTICS-NARROW E 34 840 / L-1142MM**Indeks:** 19.4101.1121.34

## Opis

Parallel to przemysłowy system modułowy do instalacji w liniach prostych. Jest doskonałym rozwiązaniem do oświetlenia obiektów przemysłowych oraz magazynów. System ten znajduje zastosowanie w biurach, supermarketach i sklepach. Całość wykonana z blachy stalowej lakierowanej na biało. Zastosowanie w obiektach przemysłowych i innych, gdzie do uzyskania są duże wartości natężenia przy jednoczesnym zachowaniu wysokiej równomierności oświetlenia.

## Informacje o produkcie

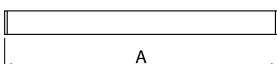
|           |  |
|-----------|--|
| Kategoria | <b>Oprawy przemysłowe</b>                                  |
| Rodzina   | <b>PARALLEL LED</b>  |
| Nazwa     | <b>PARALLEL LED 4000 OPTICS-NARROW E 34 840 / L-1142MM</b> |
| Indeks    | <b>19.4101.1121.34</b>                                     |



## Dane świetlne i elektryczne

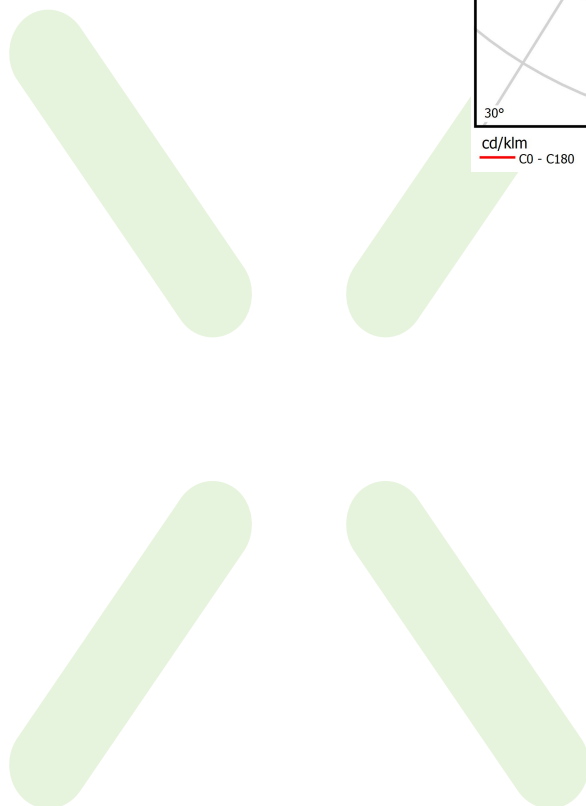
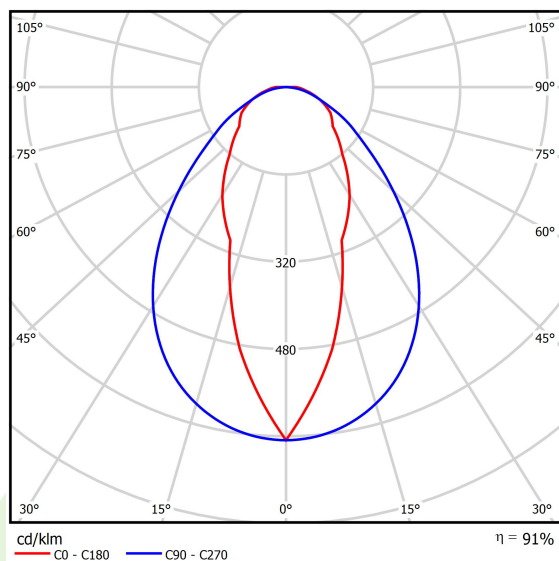
|  |   |
|--|---|
| Typ źródła                                   | <b>LED</b>                                    |
| Strumień LED [lm]                            | <b>4606,4</b>                                 |
| Moc LED [W]                                  | <b>23,7</b>                                   |
| Strumień oprawy [lm]                         | <b>4180,8</b>                                 |
| Moc oprawy [W]                               | <b>26,5</b>                                   |
| Skuteczność świetlna oprawy [lm/W]           | <b>157,8</b>                                  |
| Temperatura barwowa [K]                      | <b>4000</b>                                   |
| CRI  | <b>&gt;80</b>                                 |
| SDCM (źródła LED)                            | <b>3</b>                                      |
| Kąt rozsyłu światła [°]                      | <b>(C0-C180) / (C90-C270) - 37,2° / 84,6°</b> |
| Klasa ryzyka fotobiologicznego (PN-EN 62471) | <b>RG0</b>                                    |
| Klasa ochrony                                | <b>I</b>                                      |
| Stopień szczelności                          | <b>IP20</b>                                   |
| Zasilanie                                    | <b>220..240 V, 50..60 Hz</b>                  |
| Żywotność LED [h]                            | <b>60000</b>                                  |
| Lx/By  | <b>L80/B10</b>                                |
| Temperatura otoczenia [°C]                   | <b>5 ÷ 35</b>                                 |
| Zasilacz elektroniczny                       | <b>standard (E)</b>                           |
| Obciążalność obwodów                         | <b>22 (B10), 34 (B16), 33 (C10), 54 (C16)</b> |

## Dane mechaniczne



|                       |   |
|-----------------------|---|
| Montaż                | <b>na zwieszakach</b>                               |
| Materiał              | <b>blacha stalowa</b>                               |
| Kolor                 | <b>RAL 9016 (biały)</b>                             |
| Przesłona             | <b>OPTICS (układ optyczny oparty na soczewkach)</b> |
| Odporność mechaniczna | <b>IK04</b>   |
| Waga [kg]             | <b>1,92</b>   |
| Wymiary [mm]          | <b>1142 x 70 x 50</b>                               |

Fotometria

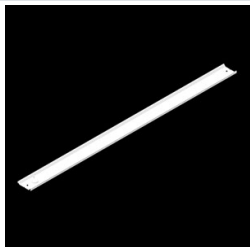


## Akcesoria

Indeks 19.4101.0003.34

Nazwa PARALLEL LED ACCESSORIES  
COVER L-1140MM 34

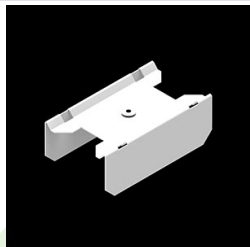
Zdjęcie



Indeks 19.4101.0002.00

Nazwa PARALLEL LED ACCESSORIES  
CONNECTOR

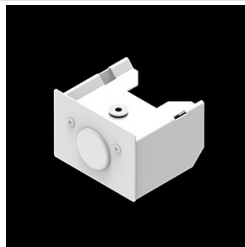
Zdjęcie



Indeks 19.4101.0001.34

Nazwa PARALLEL LED SET  
ACCESSORIES END-CAP 34

Zdjęcie



Indeks 6E1-9875-4-1,5-3X

Nazwa SUSPENSION NEW TYPE-D  
LENGHT-1,5 METER WIRE 3X 1-  
POINT

Zdjęcie



Indeks 6E1-9875-3-1,5

Nazwa SUSPENSION NEW TYPE-C  
LENGHT-1,5 METER WITHOUT  
WIRE 1-POINT

Zdjęcie

