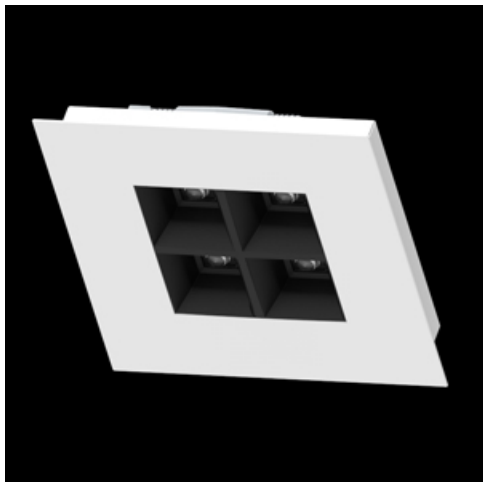


Produkt: DOMINO LOW UGR LED 1200 RASTER DAISY-BLACK-WIDE E 34 830 / 150X150 RECESSED**Indeks:** 19.4100.6611.34

Opis

Oprawa LED przeznaczona do montażu w sufitach podwieszanych gipsowo-kartonowych. Wyposażona w wysokowydajne źródła światła LED. W Domino LOW UGR LED zastosowano raster antyolśnieniowy, który redukuje olśnienie i precyzyjnie kieruje światło. Korpus wykonany z blachy stalowej. Standardowy kolor oprawy - biały. Wskaźnik oddawania barw CRI>80.

Informacje o produkcie

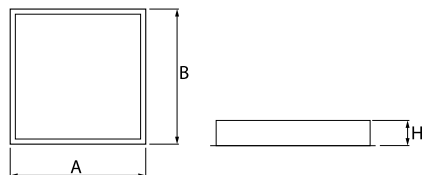
Kategoria	Oprawy do wbudowania
Rodzina	DOMINO LOW UGR LED
Nazwa	DOMINO LOW UGR LED 1200 RASTER DAISY-BLACK-WIDE E 34 830 / 150X150 RECESSED
Indeks	19.4100.6611.34



Dane świetlne i elektryczne

Typ źródła	LED
Strumień LED [lm]	1304,6
Moc LED [W]	8,7
Strumień oprawy [lm]	1083
Moc oprawy [W]	9,7
Skuteczność świetlna oprawy [lm/W]	111,6
Temperatura barwowa [K]	3000
CRI	>80
SDCM (źródła LED)	3
Kąt rozsyłu światła [°]	(C0-C180) / (C90-C270) - 72,6° / 74,4°
Klasa ochrony	II
Stopień szczelności	IP20
Zasilanie	220..240 V, 50..60 Hz
Żywotność LED [h]	72000 (1) 72000 (2)
Lx/By	L80/B10 (1) / L70/B10 (2)
Temperatura otoczenia [°C]	5 ÷ 30
Zasilacz elektroniczny	standard (E)
Współczynnik mocy cos φ	>0,95
Obciążalność obwodów	60 (B10), 97 (B16), 101 (C10), 162 (C16)

Dane mechaniczne



Montaż	do wbudowania w sufit podwieszany gipsowo-kartonowy
Materiał	blacha stalowa
Kolor	RAL 9016 (biały)
Przesłona	RASTER (raster antyolśnieniowy)
Odporność mechaniczna	IK04
Waga [kg]	0,4
Wymiary [mm]	150 x 150 x 43
Otwór montażowy [mm]	141 x 141

Fotometria

