

**Produkt:** BERYL SURFACE LED COMPACT 2800 MICRO-PRM EDD 34 840

**Index:** 19.3239.0038.34



## Beschreibung

Innenbeleuchtung. Montage: Deckenmontage. Gehäuse aus Aluminium. Farbe - RAL 9016 (weiß). Abmessungen: Ø108 x 175 mm. Abdeckung: Micro-PRM (mikroprismatische aus PMMA). Farbtemperatur 4000 K. SDCM=3. Farbwiedergabeindex CRI85. Lebensdauer: 83000 h L90/B10. Leuchtenlichtstrom: 2129 lm. Gesamtleistungsaufnahme: 20 W. Lichtausbeute: 106 lm/W. Vorschaltgerät: DIM DALI (EDD). Arbeitstemperaturbereich: 5 ÷ 30° C. Schutzart: IP20. Stoßfestigkeitsgrad: IK04. Schutzklasse: I.

## Produktmerkmale

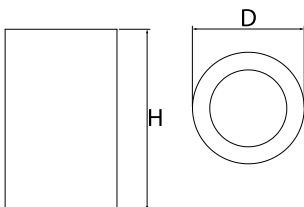
|           |  |
|-----------|--|
| Kategorie | <b>Compact</b>   |
| Familie   | <b>BERYL SURFACE LED COMPACT</b>                           |
| Type      | <b>BERYL SURFACE LED COMPACT 2800 MICRO-PRM EDD 34 840</b> |
| Index     | <b>19.3239.0038.34</b>                                     |



## Technische Daten

|                               |   |
|-------------------------------|---|
| Lichtquelle                   | <b>LED</b>                                  |
| LED-Lichtstrom [lm]           | <b>2807</b>                                 |
| LED-Leistung [W]              | <b>17</b>                                   |
| Leuchtenlichtstrom [lm]       | <b>2129</b>                                 |
| Gesamtleistungsaufnahme [W]   | <b>20</b>                                   |
| Leuchten Lichtausbeute [lm/W] | <b>106</b>                                  |
| Farbtemperatur [K]            | <b>4000</b>                                 |
| CRI                           | <b>85</b>                                   |
| SDCM (LED-Quellen)            | <b>3</b>                                    |
| Abstrahlwinkel [°]            | <b>(C0-C180) / (C90-C270) - 53,6° / 57°</b> |
| Schutzklasse                  | <b>I</b>                                    |
| Schutzart                     | <b>IP20</b>                                 |
| Netzspannung                  | <b>220..240 V, 50..60 Hz</b>                |
| Lebensdauer [h]               | <b>83000</b>                                |
| Lx/By                         | <b>L90/B10</b>                              |
| Umgebungstemperatur [°C]      | <b>5 ÷ 30</b>                               |
| Betriebsgerät                 | <b>DIM DALI (EDD)</b>                       |

## Technische Daten



|                     |   |
|---------------------|---|
| Montageart          | <b>Deckenmontage</b>                          |
| Leuchtenkörper      | <b>Aluminium</b>                              |
| Leuchtenfarbe       | <b>RAL 9016 (weiß)</b>                        |
| Abdeckung           | <b>Micro-PRM (mikroprismatische aus PMMA)</b> |
| Stoßfestigkeitsgrad | <b>IK04</b>                                   |
| Abmessungen [mm]    | <b>Ø108 x 175</b>                             |

## Lichtverteilung

