

Produkt: BACKPANEL LED 3800 MICRO-PRM E 34 IP20/44 830 625X625

Index: 19.3213.0053.34



Beschreibung

DAS PRODUKT VERFÜGBAR AB DEM ERSTEN QUARTAL 2021. Innenbeleuchtung. Montage: Einbauleuchte für Deckenmontage (fakultativ: Leuchtenaufhängung, Deckenanbaurahmen, Rahmen oder Griff für Gipskartondecken). Gehäuse aus Stahlblech. Farbe - RAL 9016 (weiß). Abmessungen: 621 x 621 x 34 mm. Abdeckung: Micro-PRM (mikroprismatische aus PMMA). Farbtemperatur 3000 K. SDCM=3. Farbwiedergabeindex CRI>80. Lebensdauer: 100000 h L80/B10. Gesamtleistungsaufnahme: 27 W. Vorschaltgerät: Ein/Aus (E). Arbeitstemperaturbereich: 5 ÷ 30° C. Schutzart: IP20/44. Stoßfestigkeitsgrad: IK04. Schutzklasse: II. DAS PRODUKT VERFÜGBAR AB DEM ERSTEN QUARTAL 2021.

Produktmerkmale

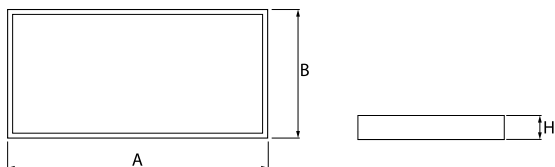
Kategorie	Einbauleuchten
Familie	BACKPANEL LED M625
Type	BACKPANEL LED 3800 MICRO-PRM E 34 IP20/44 830 625X625
Index	19.3213.0053.34



Technische Daten

Lichtquelle	LED
LED-Lichtstrom [lm]	3664
LED-Leistung [W]	24
Gesamtleistungsaufnahme [W]	27
Farbtemperatur [K]	3000
CRI	>80
SDCM (LED-Quellen)	3
Schutzklasse	II
Schutzart	IP20/44
Netzspannung	220..240 V, 50..60 Hz
Lebensdauer [h]	100000
Lx/By	L80/B10
Umgebungstemperatur [°C]	5 ÷ 30
Betriebsgerät	Ein/Aus (E)

Technische Daten



Montageart	Einbauleuchte für Deckenmontage (fakultativ: Leuchtenaufhängung, Deckenanbaurahmen, Rahmen oder Griff für Gipskartondecken)
Leuchtenkörper	Stahlblech
Leuchtenfarbe	RAL 9016 (weiß)
Abdeckung	Micro-PRM (mikroprismatische aus PMMA)
Stoßfestigkeitsgrad	IK04
Abmessungen [mm]	621 x 621 x 34

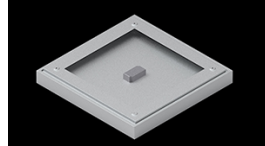
Zubehör

Index 19.3213.0081.34

Type BACKPANEL LED ZUBEHÖR FÜR
PLASTERBOARD-DECKEN /
625X625

Index 19.3213.0075.34

Type BACKPANEL LED RAHMEN FÜR
EINE DECKENMONTAGE 34 /
625X625



Index 19.3213.0078.34

Type BACKPANEL LED RAHMEN FÜR
EINE DECKENMONTAGE MIT
AUFHÄNGUNG 1,5M 34 / 625X625

