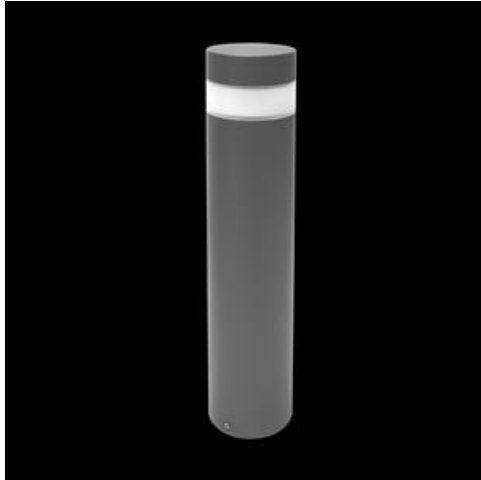


Produkt: TOSCA SLIM LED 900 2000 OPAL E 22 840**Index:** 19.3179.0002.22

Beschreibung

Außenbeleuchtung. Montage: Pollerleuchte. Gehäuse aus Aluminium. Farbe - RAL 9007 (dunkelgrau, metallisch, feine Struktur). Abmessungen: Ø120 x 900 mm. Abdeckung: PMMA opal. Farbtemperatur 4000 K. SDCM=3. Farbwiedergabeindex CRI>80. Lebensdauer: 50000 h L90/B50. Leuchtenlichtstrom: 1350 lm. Gesamtleistungsaufnahme: 17 W. Lichtausbeute: 79 lm/W. Vorschaltgerät: Ein/Aus (E). Arbeitstemperaturbereich: -20 ÷ 30° C. Schutzart: IP65. Stoßfestigkeitsgrad: IK08. Schutzklasse: I.

Produktmerkmale

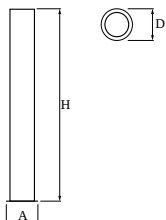
Kategorie	Aussenleuchten
Familie	TOSCA SLIM LED
Type	TOSCA SLIM LED 900 2000 OPAL E 22 840
Index	19.3179.0002.22



Technische Daten

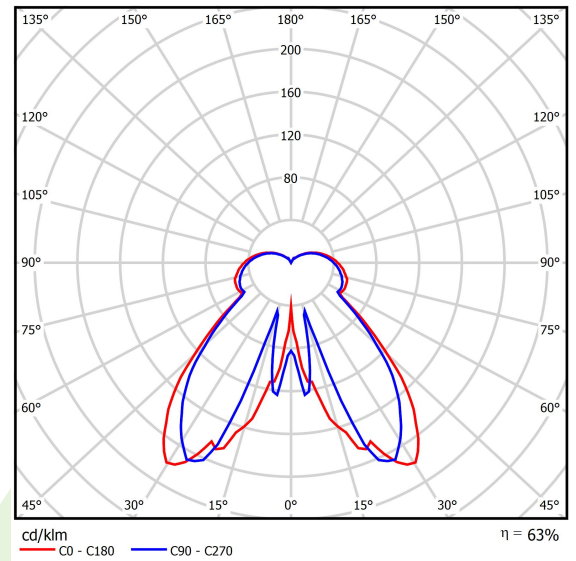
Lichtquelle	LED
LED-Lichtstrom [lm]	2140
LED-Leistung [W]	15
Leuchtenlichtstrom [lm]	1350
Gesamtleistungsaufnahme [W]	17
Leuchten Lichtausbeute [lm/W]	79
Farbtemperatur [K]	4000
CRI	>80
SDCM (LED-Quellen)	3
Abstrahlwinkel [°]	(C0-C180) / (C90-C270) - 96,4° / 94,6°
Schutzklasse	I
Schutzart	IP65
Netzspannung	220..240 V, 50..60 Hz
Lebensdauer [h]	50000
Lx/By	L90/B50
Umgebungstemperatur [°C]	-20 ÷ 30
Betriebsgerät	Ein/Aus (E)

Technische Daten



Montageart	Pollerleuchte
Leuchtenkörper	Aluminium
Leuchtenfarbe	RAL 9007 (dunkelgrau, metallisch, feine Struktur)
Abdeckung	PMMA opal
Stoßfestigkeitsgrad	IK08
Gewicht [kg]	5,3
Abmessungen [mm]	Ø120 x 900

Lichtverteilung



Zubehör

Index 50ROFB-20

Type FUNDAMENT B-20

