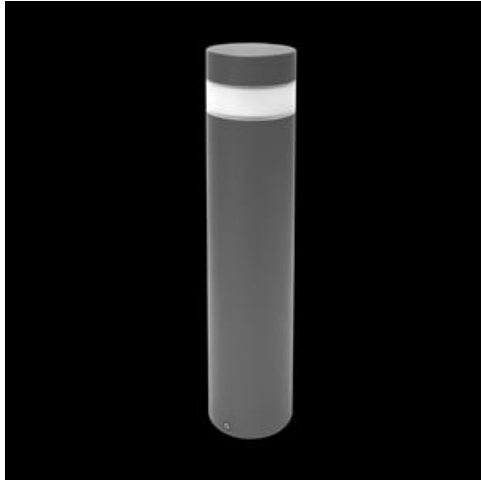


Produkt: TOSCA SLIM LED 900 2000 OPAL E 22 830**Index:** 19.3179.0001.22

Beschreibung

Außenbeleuchtung. Montage: Pollerleuchte. Gehäuse aus Aluminium. Farbe - RAL 9007 (dunkelgrau, metallisch, feine Struktur). Abmessungen: Ø120 x 900 mm. Abdeckung: PMMA opal. Farbtemperatur 3000 K. SDCM=3. Farbwiedergabeindex CRI>80. Lebensdauer: 50000 h L90/B50. Leuchtenlichtstrom: 1350 lm. Gesamtleistungsaufnahme: 17 W. Lichtausbeute: 79 lm/W. Vorschaltgerät: Ein/Aus (E). Arbeitstemperaturbereich: -20 ÷ 30° C. Schutzart: IP65. Stoßfestigkeitsgrad: IK08. Schutzklasse: I.

Produktmerkmale

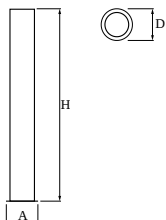
| | |
|-----------|---------------------------------------|
| Kategorie | Aussenleuchten |
| Familie | TOSCA SLIM LED |
| Type | TOSCA SLIM LED 900 2000 OPAL E 22 830 |
| Index | 19.3179.0001.22 |



Technische Daten

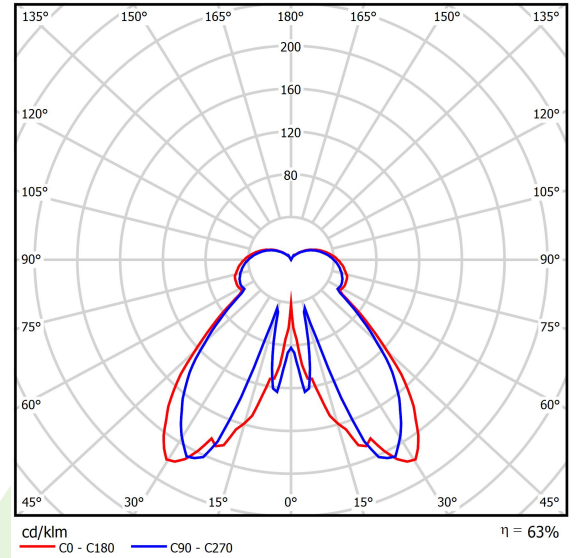
| | |
|-------------------------------|--|
| Lichtquelle | LED |
| LED-Lichtstrom [lm] | 2140 |
| LED-Leistung [W] | 15 |
| Leuchtenlichtstrom [lm] | 1350 |
| Gesamtleistungsaufnahme [W] | 17 |
| Leuchten Lichtausbeute [lm/W] | 79 |
| Farbtemperatur [K] | 3000 |
| CRI | >80 |
| SDCM (LED-Quellen) | 3 |
| Abstrahlwinkel [°] | (C0-C180) / (C90-C270) - 96,4° / 94,6° |
| Schutzklasse | I |
| Schutzart | IP65 |
| Netzspannung | 220..240 V, 50..60 Hz |
| Lebensdauer [h] | 50000 |
| Lx/By | L90/B50 |
| Umgebungstemperatur [°C] | -20 ÷ 30 |
| Betriebsgerät | Ein/Aus (E) |

Technische Daten



| | |
|---------------------|---|
| Montageart | Pollerleuchte |
| Leuchtenkörper | Aluminium |
| Leuchtenfarbe | RAL 9007 (dunkelgrau, metallisch, feine Struktur) |
| Abdeckung | PMMA opal |
| Stoßfestigkeitsgrad | IK08 |
| Gewicht [kg] | 5,3 |
| Abmessungen [mm] | Ø120 x 900 |

Lichtverteilung



Zubehör

Index 50ROFB-20

Type FUNDAMENT B-20

