

**Produkt:** TOSCA LED 300 2000 E 22 840**Index:** 19.3178.0002.22

## Beschreibung

Außenbeleuchtung. Montage: Pollerleuchte. Gehäuse aus Aluminium. Farbe - RAL 9007 (dunkelgrau, metallisch, feine Struktur). Abmessungen: Ø210 x 300 mm. Abdeckung: transparentes Polycarbonat. Farbtemperatur 4000 K. SDCM=3. Farbwiedergabeindex CRI>80. Lebensdauer: 60000 h L80/B10. Leuchtenlichtstrom: 1338 lm. Gesamtleistungsaufnahme: 15 W. Lichtausbeute: 89 lm/W. Vorschaltgerät: Ein/Aus (E). Arbeitstemperaturbereich: -20 ÷ 30° C. Schutzart: IP65. Stoßfestigkeitsgrad: IK08. Schutzklasse: I.

## Produktmerkmale

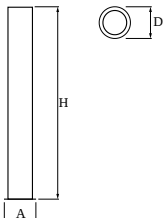
|           |                                    |
|-----------|------------------------------------|
| Kategorie | <b>Aussenleuchten</b>              |
| Familie   | <b>TOSCA LED</b>                   |
| Type      | <b>TOSCA LED 300 2000 E 22 840</b> |
| Index     | <b>19.3178.0002.22</b>             |



## Technische Daten

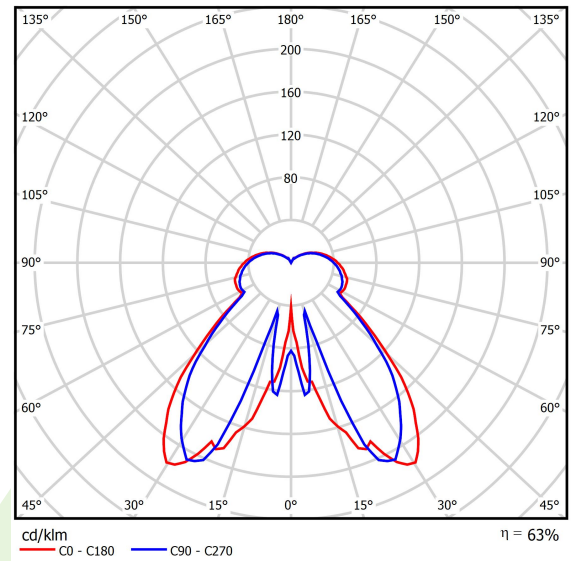
|                               |   |
|-------------------------------|---|
| Lichtquelle                   | <b>LED</b>                                    |
| LED-Lichtstrom [lm]           | <b>2121</b>                                   |
| LED-Leistung [W]              | <b>13</b>                                     |
| Leuchtenlichtstrom [lm]       | <b>1338</b>                                   |
| Gesamtleistungsaufnahme [W]   | <b>15</b>                                     |
| Leuchten Lichtausbeute [lm/W] | <b>89</b>                                     |
| Farbtemperatur [K]            | <b>4000</b>                                   |
| CRI                           | <b>&gt;80</b>                                 |
| SDCM (LED-Quellen)            | <b>3</b>                                      |
| Abstrahlwinkel [°]            | <b>(C0-C180) / (C90-C270) - 96,4° / 94,6°</b> |
| Schutzklasse                  | <b>I</b>                                      |
| Schutzart                     | <b>IP65</b>                                   |
| Netzspannung                  | <b>220..240 V, 50..60 Hz</b>                  |
| Lebensdauer [h]               | <b>60000</b>                                  |
| Lx/By                         | <b>L80/B10</b>                                |
| Umgebungstemperatur [°C]      | <b>-20 ÷ 30</b>                               |
| Betriebsgerät                 | <b>Ein/Aus (E)</b>                            |

## Technische Daten



|                     |  |
|---------------------|--|
| Montageart          | <b>Pollerleuchte</b>                                     |
| Leuchtenkörper      | <b>Aluminium</b>   |
| Leuchtenfarbe       | <b>RAL 9007 (dunkelgrau, metallisch, feine Struktur)</b> |
| Abdeckung           | <b>transparentes Polycarbonat</b>                        |
| Stoßfestigkeitsgrad | <b>IK08</b>  |
| Gewicht [kg]        | <b>4,4</b>   |
| Abmessungen [mm]    | <b>Ø210 x 300</b>  |

## Lichtverteilung



## Zubehör

Index 20ROFUB0.311000

Type FUNDAMENT B-0

