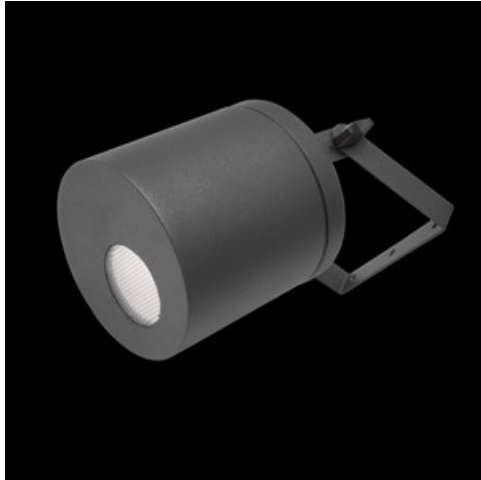


Produkt: ROLLER LED 1800 FLOOD E IP65 22 830**Index:** 19.3172.0005.22

Beschreibung

Außenbeleuchtung. Montage: Deckenmontage oder Wandmontage. Gehäuse aus Aluminium. Farbe - RAL 9007 (dunkelgrau). Abmessungen: Ø145 x 260 mm. Abdeckung: opaleszierendes Polycarbonat. Farbtemperatur 3000 K. SDCM=2. Farbwiedergabeindex CRI85. Lebensdauer: 83000 h L90/B10. Leuchtenlichtstrom: 1376 lm. Gesamtleistungsaufnahme: 14 W. Lichtausbeute: 98 lm/W. Vorschaltgerät: Ein/Aus (E). Arbeitstemperaturbereich: -25 ÷ 30° C. Schutzart: IP65. Stoßfestigkeitsgrad: IK02. Schutzklasse: I.

Produktmerkmale

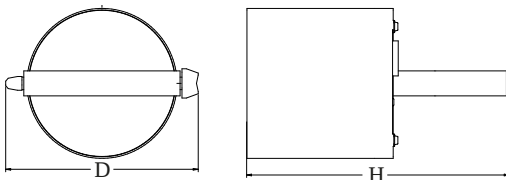
Kategorie	Aussenleuchten
Familie	ROLLER LED
Type	ROLLER LED 1800 FLOOD E IP65 22 830
Index	19.3172.0005.22



Technische Daten

Lichtquelle	LED
LED-Lichtstrom [lm]	1810
LED-Leistung [W]	13
Leuchtenlichtstrom [lm]	1376
Gesamtleistungsaufnahme [W]	14
Leuchten Lichtausbeute [lm/W]	98
Farbtemperatur [K]	3000
CRI	85
SDCM (LED-Quellen)	2
Abstrahlwinkel [°]	(C0-C180) / (C90-C270) - 95° / 92,8°
Schutzklasse	I
Schutzart	IP65
Netzspannung	220..240 V, 50..60 Hz
Lebensdauer [h]	83000
Lx/By	L90/B10
Umgebungstemperatur [°C]	-25 ÷ 30
Betriebsgerät	Ein/Aus (E)

Technische Daten



Montageart	Deckenmontage oder Wandmontage
Leuchtenkörper	Aluminium
Leuchtenfarbe	RAL 9007 (dunkelgrau)
Abdeckung	opaleszierendes Polycarbonat
Stoßfestigkeitsgrad	IK02
Abmessungen [mm]	Ø145 x 260

Lichtverteilung

