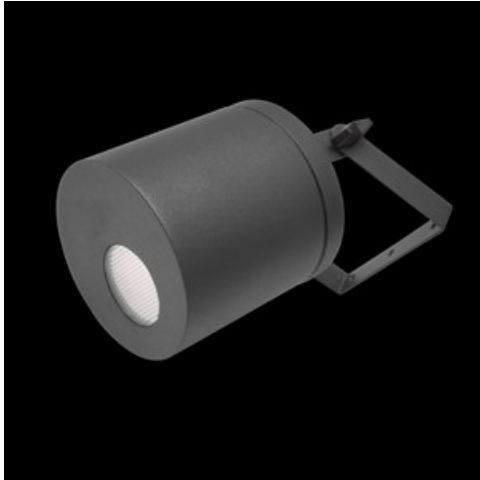


Produkt: ROLLER LED 1000 FLOOD E IP65 25 830**Index:** 19.3172.0001.25

Beschreibung

Außenbeleuchtung. Montage: Deckenmontage oder Wandmontage. Gehäuse aus Aluminium. Farbe - RAL 7016 (Anthrazit, metallisch, feine Struktur). Abmessungen: Ø145 x 260 mm. Abdeckung: opaleszierendes Polycarbonat. Farbtemperatur 3000 K. SDCM=3. Farbwiedergabeindex CRI85. Lebensdauer: 83000 h L90/B10. Leuchtenlichtstrom: 740 lm. Gesamtleistungsaufnahme: 8 W. Lichtausbeute: 93 lm/W. Vorschaltgerät: Ein/Aus (E). Arbeitstemperaturbereich: -25 ÷ 30° C. Schutzart: IP65. Stoßfestigkeitsgrad: IK02. Schutzklasse: I.

Produktmerkmale

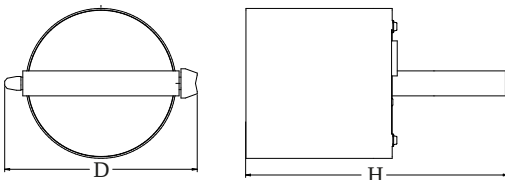
Kategorie	Aussenleuchten
Familie	ROLLER LED
Type	ROLLER LED 1000 FLOOD E IP65 25 830
Index	19.3172.0001.25



Technische Daten

Lichtquelle	LED
LED-Lichtstrom [lm]	974
LED-Leistung [W]	7
Leuchtenlichtstrom [lm]	740
Gesamtleistungsaufnahme [W]	8
Leuchten Lichtausbeute [lm/W]	93
Farbtemperatur [K]	3000
CRI	85
SDCM (LED-Quellen)	3
Abstrahlwinkel [°]	(C0-C180) / (C90-C270) - 95° / 92,8°
Schutzklasse	I
Schutzart	IP65
Netzspannung	220..240 V, 50..60 Hz
Lebensdauer [h]	83000
Lx/By	L90/B10
Umgebungstemperatur [°C]	-25 ÷ 30
Betriebsgerät	Ein/Aus (E)

Technische Daten



Montageart	Deckenmontage oder Wandmontage
Leuchtenkörper	Aluminium
Leuchtenfarbe	RAL 7016 (Anthrazit, metallisch, feine Struktur)
Abdeckung	opaleszierendes Polycarbonat
Stoßfestigkeitsgrad	IK02
Abmessungen [mm]	Ø145 x 260

Lichtverteilung

