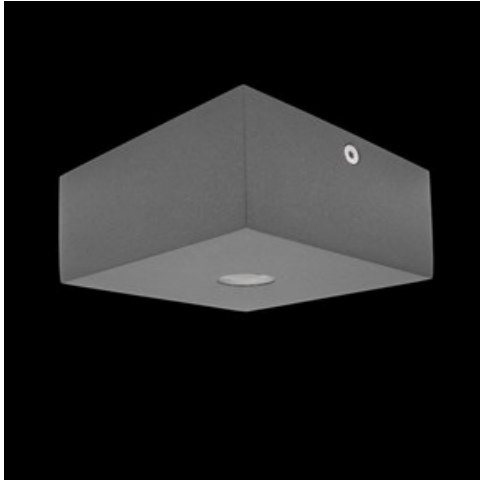


Produkt: KUBIK CEILING SLIM LED 1X1,7W 24°/4000K E IP65 21

Index: 19.3151.0001.21



Beschreibung

Außenbeleuchtung. Montage: Anbau an der Decke. Gehäuse aus Aluminium. Farbe - RAL 9006 (grau, metallisch, feine Struktur). Abmessungen: 100 x 100 x 50 mm. Abdeckung: transparentes Polycarbonat. Farbtemperatur 4000 K. SDCM=5. Farbwiedergabeindex CRI>80. Lebensdauer: 50000 h L70/B50. Leuchtenlichtstrom: 144 lm. Gesamtleistungsaufnahme: 3 W. Lichtausbeute: 48 lm/W. Vorschaltgerät: Ein/Aus (E). Arbeitstemperaturbereich: -25 ÷ 30° C. Schutzart: IP65. Stoßfestigkeitsgrad: IK09. Schutzklasse: I.

Produktmerkmale

Kategorie	Aussenleuchten
Familie	KUBIK CEILING SLIM LED
Type	KUBIK CEILING SLIM LED 1X1,7W 24°/4000K E IP65 21
Index	19.3151.0001.21



Technische Daten

Lichtquelle	LED
LED-Lichtstrom [lm]	152
LED-Leistung [W]	2
Leuchtenlichtstrom [lm]	144
Gesamtleistungsaufnahme [W]	3
Leuchten Lichtausbeute [lm/W]	48
Farbtemperatur [K]	4000
CRI	>80
SDCM (LED-Quellen)	5
Abstrahlwinkel [°]	(C0-C180) / (C90-C270) - 36° / 36°
Schutzklasse	I
Schutzart	IP65
Netzspannung	220..240 V, 50..60 Hz
Lebensdauer [h]	50000
Lx/By	L70/B50
Umgebungstemperatur [°C]	-25 ÷ 30
Betriebsgerät	Ein/Aus (E)

Technische Daten



Montageart	Anbau an der Decke
Leuchtenkörper	Aluminium
Leuchtenfarbe	RAL 9006 (grau, metallisch, feine Struktur)
Abdeckung	transparentes Polycarbonat
Stoßfestigkeitsgrad	IK09
Abmessungen [mm]	100 x 100 x 50

Lichtverteilung

