

Produkt: FASAD WALL LED 1100 SH SYM MEDIUM E IP65 840 / L-364mm

Index: 19.3144.0010.00



Beschreibung

Außenbeleuchtung. Montage: Wandleuchte. Gehäuse aus Aluminium. Farbe - grau. Abmessungen: 364 x 62 x 114 mm. Abdeckung: SH (gehärtetes Glas). Farbtemperatur 4000 K. SDCM=3. Farbwiedergabeindex CRI>80. Lebensdauer: 100000 (1) / 147000 (2) h L80/B10 (1) / L70/B50 (2). Leuchtenlichtstrom: 1029 lm. Gesamtleistungsaufnahme: 7 W. Lichtausbeute: 147 lm/W. Vorschaltgerät: Ein/Aus (E). Arbeitstemperaturbereich: -25 ÷ 30° C. Schutzart: IP65. Stoßfestigkeitsgrad: IK09. Schutzklasse: I.

Produktmerkmale

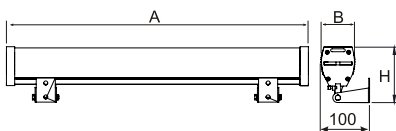
| | |
|-----------|---------------------------------------------------------------|
| Kategorie | Aussenleuchten |
| Familie | FASAD WALL LED |
| Type | FASAD WALL LED 1100 SH SYM MEDIUM E IP65 840 / L-364mm |
| Index | 19.3144.0010.00 |



Technische Daten

| | |
|-------------------------------|-----------------------------------------------|
| Lichtquelle | LED |
| LED-Lichtstrom [lm] | 1161 |
| LED-Leistung [W] | 6 |
| Leuchtenlichtstrom [lm] | 1029 |
| Gesamtleistungsaufnahme [W] | 7 |
| Leuchten Lichtausbeute [lm/W] | 147 |
| Farbtemperatur [K] | 4000 |
| CRI | >80 |
| SDCM (LED-Quellen) | 3 |
| Abstrahlwinkel [°] | (C0-C180) / (C90-C270) - 52,4° / 94,8° |
| Schutzklasse | I |
| Schutzart | IP65 |
| Netzspannung | 220..240 V, 50..60 Hz |
| Lebensdauer [h] | 100000 (1) / 147000 (2) |
| Lx/By | L80/B10 (1) / L70/B50 (2) |
| Umgebungstemperatur [°C] | -25 ÷ 30 |
| Betriebsgerät | Ein/Aus (E) |

Technische Daten



| | |
|---------------------|-----------------------------|
| Montageart | Wandleuchte |
| Leuchtenkörper | Aluminium |
| Leuchtenfarbe | grau |
| Abdeckung | SH (gehärtetes Glas) |
| Stoßfestigkeitsgrad | IK09 |
| Abmessungen [mm] | 364 x 62 x 114 |

Lichtverteilung

