

Produkt: FASAD WALL LED 650 SH SYM MEDIUM E IP65 830 / L-364mm

Index: 19.3144.0003.00



Beschreibung

Außenbeleuchtung. Montage: Wandleuchte. Gehäuse aus Aluminium. Farbe - grau. Abmessungen: 364 x 62 x 114 mm. Abdeckung: SH (gehärtetes Glas). Farbtemperatur 3000 K. SDCM=3. Farbwiedergabeindex CRI>80. Lebensdauer: 100000 (1) / 147000 (2) h L80/B10 (1) / L70/B50 (2). Leuchtenlichtstrom: 597 lm. Gesamtleistungsaufnahme: 4 W. Lichtausbeute: 149 lm/W. Vorschaltgerät: Ein/Aus (E). Arbeitstemperaturbereich: -25 ÷ 30° C. Schutzart: IP65. Stoßfestigkeitsgrad: IK09. Schutzklasse: I.

Produktmerkmale

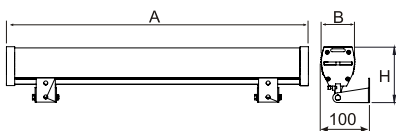
Kategorie	Aussenleuchten
Familie	FASAD WALL LED
Type	FASAD WALL LED 650 SH SYM MEDIUM E IP65 830 / L-364mm
Index	19.3144.0003.00



Technische Daten

Lichtquelle	LED
LED-Lichtstrom [lm]	674
LED-Leistung [W]	4
Leuchtenlichtstrom [lm]	597
Gesamtleistungsaufnahme [W]	4
Leuchten Lichtausbeute [lm/W]	149
Farbtemperatur [K]	3000
CRI	>80
SDCM (LED-Quellen)	3
Abstrahlwinkel [°]	(C0-C180) / (C90-C270) - 52,4° / 94,8°
Schutzklasse	I
Schutzart	IP65
Netzspannung	220..240 V, 50..60 Hz
Lebensdauer [h]	100000 (1) / 147000 (2)
Lx/By	L80/B10 (1) / L70/B50 (2)
Umgebungstemperatur [°C]	-25 ÷ 30
Betriebsgerät	Ein/Aus (E)

Technische Daten



Montageart	Wandleuchte
Leuchtenkörper	Aluminium
Leuchtenfarbe	grau
Abdeckung	SH (gehärtetes Glas)
Stoßfestigkeitsgrad	IK09
Gewicht [kg]	1,58
Abmessungen [mm]	364 x 62 x 114

Lichtverteilung

