

**Produkt:** BERYL PROOF WALL LED UP&down 2X2000 WIDE E IP65 04 840**Index:** 19.3141.0012.04

## Beschreibung

Außenbeleuchtung. Montage: Wandleuchte. Gehäuse aus Aluminium. Farbe - RAL 9005 (schwarz). Abmessungen: 210 x 120 x 370 mm. Abdeckung: transparentes Polycarbonat. Farbtemperatur 4000 K. SDCM=2. Farbwiedergabeindex CRI85. Lebensdauer: 95000 h L90/B10. Leuchtenlichtstrom: 3473 lm. Gesamtleistungsaufnahme: 28 W. Lichtausbeute: 124 lm/W. Vorschaltgerät: Ein/Aus (E). Arbeitstemperaturbereich: -25 ÷ 30° C. Schutzart: IP65. Stoßfestigkeitsgrad: IK06. Schutzklasse: I.

## Produktmerkmale

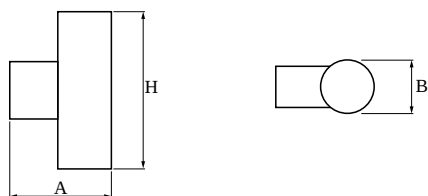
|           |   |
|-----------|---|
| Kategorie | <b>Aussenleuchten</b>   |
| Familie   | <b>BERYL PROOF WALL LED</b>                                       |
| Type      | <b>BERYL PROOF WALL LED UP&amp;down 2X2000 WIDE E IP65 04 840</b> |
| Index     | <b>19.3141.0012.04</b>  |



## Technische Daten

|  |   |
|--|---|
| Lichtquelle                                  | <b>LED</b>                                    |
| LED-Lichtstrom [lm]                          | <b>3980</b>                                   |
| LED-Leistung [W]                             | <b>25</b>                                     |
| Leuchtenlichtstrom [lm]                      | <b>3473</b>                                   |
| Gesamtleistungsaufnahme [W]                  | <b>28</b>                                     |
| Leuchten Lichtausbeute [lm/W]                | <b>124</b>                                    |
| Farbtemperatur [K]                           | <b>4000</b>                                   |
| CRI  | <b>85</b>                                     |
| SDCM (LED-Quellen)                           | <b>2</b>                                      |
| Abstrahlwinkel [°]                           | <b>(C0-C180) / (C90-C270) - 93,8° / 89,6°</b> |
| Photobiologische Risikoklasse (IEC/EN 62471) | <b>RG1</b>                                    |
| Schutzklasse                                 | <b>I</b>                                      |
| Schutzart                                    | <b>IP65</b>                                   |
| Netzspannung                                 | <b>220..240 V, 50..60 Hz</b>                  |
| Lebensdauer [h]                              | <b>95000</b>                                  |
| Lx/By  | <b>L90/B10</b>                                |
| Umgebungstemperatur [°C]                     | <b>-25 ÷ 30</b>                               |
| Betriebsgerät                                | <b>Ein/Aus (E)</b>                            |

## Technische Daten



|                     |                                   |
|---------------------|-----------------------------------|
| Montageart          | <b>Wandleuchte</b>                |
| Leuchtenkörper      | <b>Aluminium</b>                  |
| Leuchtenfarbe       | <b>RAL 9005 (schwarz)</b>         |
| Abdeckung           | <b>transparentes Polycarbonat</b> |
| Stoßfestigkeitsgrad | <b>IK06</b>                       |
| Abmessungen [mm]    | <b>210 x 120 x 370</b>            |

## Lichtverteilung

