

**Produkt:** BERYL PROOF WALL LED UP&down 2X1000 WIDE E IP65 21 840

**Index:** 19.3141.0006.21



## Beschreibung

Außenbeleuchtung. Montage: Wandleuchte. Gehäuse aus Aluminium. Farbe - RAL 9006 (grau, metallisch, feine Struktur). Abmessungen: 210 x 120 x 370 mm. Abdeckung: transparentes Polycarbonat. Farbtemperatur 4000 K. SDCM=2. Farbwiedergabeindex CRI85. Lebensdauer: 95000 h L90/B10. Leuchtenlichtstrom: 1667 lm. Gesamtleistungsaufnahme: 14 W. Lichtausbeute: 119 lm/W. Vorschaltgerät: Ein/Aus (E). Arbeitstemperaturbereich: -25 ÷ 30° C. Schutzart: IP65. Stoßfestigkeitsgrad: IK06. Schutzklasse: I.

## Produktmerkmale

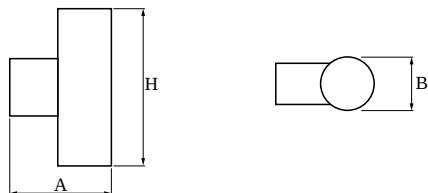
Kategorie	<b>Aussenleuchten</b>
Familie	<b>BERYL PROOF WALL LED</b>
Type	<b>BERYL PROOF WALL LED UP&amp;down 2X1000 WIDE E IP65 21 840</b>
Index	<b>19.3141.0006.21</b>



## Technische Daten

Lichtquelle	<b>LED</b>
LED-Lichtstrom [lm]	<b>1911</b>
LED-Leistung [W]	<b>12</b>
Leuchtenlichtstrom [lm]	<b>1667</b>
Gesamtleistungsaufnahme [W]	<b>14</b>
Leuchten Lichtausbeute [lm/W]	<b>119</b>
Farbtemperatur [K]	<b>4000</b>
CRI	<b>85</b>
SDCM (LED-Quellen)	<b>2</b>
Abstrahlwinkel [°]	<b>(C0-C180) / (C90-C270) - 93,8° / 89,6°</b>
Photobiologische Risikoklasse (IEC/EN 62471)	<b>RG1</b>
Schutzklasse	<b>I</b>
Schutzart	<b>IP65</b>
Netzspannung	<b>220..240 V, 50..60 Hz</b>
Lebensdauer [h]	<b>95000</b>
Lx/By	<b>L90/B10</b>
Umgebungstemperatur [°C]	<b>-25 ÷ 30</b>
Betriebsgerät	<b>Ein/Aus (E)</b>

## Technische Daten



Montageart	<b>Wandleuchte</b>
Leuchtenkörper	<b>Aluminium</b>
Leuchtenfarbe	<b>RAL 9006 (grau, metallisch, feine Struktur)</b>
Abdeckung	<b>transparentes Polycarbonat</b>
Stoßfestigkeitsgrad	<b>IK06</b>
Abmessungen [mm]	<b>210 x 120 x 370</b>

## Lichtverteilung

