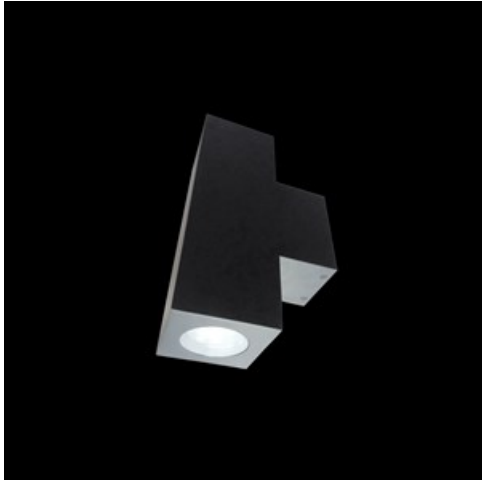


**Produkt:** BERYL PROOF WALL K LED UP OR DOWN 2000 NARROW E IP65 04 840

**Index:** 19.3140.0024.04



## Beschreibung

Außenbeleuchtung. Montage: Wandleuchte. Gehäuse aus Aluminium. Farbe - RAL 9005 (schwarz). Abmessungen: 210 x 120 x 370 mm. Abdeckung: transparentes Polycarbonat. Farbtemperatur 4000 K. SDCM=2. Farbwiedergabeindex CRI85. Lebensdauer: 95000 h L90/B10. Leuchtenlichtstrom: 1782 lm. Gesamtleistungsaufnahme: 14 W. Lichtausbeute: 127 lm/W. Vorschaltgerät: Ein/Aus (E). Arbeitstemperaturbereich: -25 ÷ 30° C. Schutzart: IP65. Stoßfestigkeitsgrad: IK06. Schutzklasse: I.

## Produktmerkmale

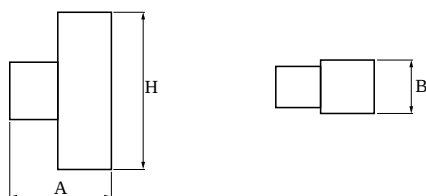
|           |  |
|-----------|--|
| Kategorie | <b>Aussenleuchten</b>  |
| Familie   | <b>BERYL PROOF WALL K LED</b>                                      |
| Type      | <b>BERYL PROOF WALL K LED UP OR DOWN 2000 NARROW E IP65 04 840</b> |
| Index     | <b>19.3140.0024.04</b>   |



## Technische Daten

|  |   |
|--|---|
| Lichtquelle                                  | <b>LED</b>                                  |
| LED-Lichtstrom [lm]                          | <b>1990</b>                                 |
| LED-Leistung [W]                             | <b>12</b>                                   |
| Leuchtenlichtstrom [lm]                      | <b>1782</b>                                 |
| Gesamtleistungsaufnahme [W]                  | <b>14</b>                                   |
| Leuchten Lichtausbeute [lm/W]                | <b>127</b>                                  |
| Farbtemperatur [K]                           | <b>4000</b>                                 |
| CRI  | <b>85</b>                                   |
| SDCM (LED-Quellen)                           | <b>2</b>                                    |
| Abstrahlwinkel [°]                           | <b>(C0-C180) / (C90-C270) - 44° / 44,2°</b> |
| Photobiologische Risikoklasse (IEC/EN 62471) | <b>RG1</b>                                  |
| Schutzklasse                                 | <b>I</b>                                    |
| Schutzart                                    | <b>IP65</b>                                 |
| Netzspannung                                 | <b>220..240 V, 50..60 Hz</b>                |
| Lebensdauer [h]                              | <b>95000</b>                                |
| Lx/By  | <b>L90/B10</b>                              |
| Umgebungstemperatur [°C]                     | <b>-25 ÷ 30</b>                             |
| Betriebsgerät                                | <b>Ein/Aus (E)</b>                          |

## Technische Daten



|                     |                                   |
|---------------------|-----------------------------------|
| Montageart          | <b>Wandleuchte</b>                |
| Leuchtenkörper      | <b>Aluminium</b>                  |
| Leuchtenfarbe       | <b>RAL 9005 (schwarz)</b>         |
| Abdeckung           | <b>transparentes Polycarbonat</b> |
| Stoßfestigkeitsgrad | <b>IK06</b>                       |
| Gewicht [kg]        | <b>2,42</b>                       |
| Abmessungen [mm]    | <b>210 x 120 x 370</b>            |

## Lichtverteilung

