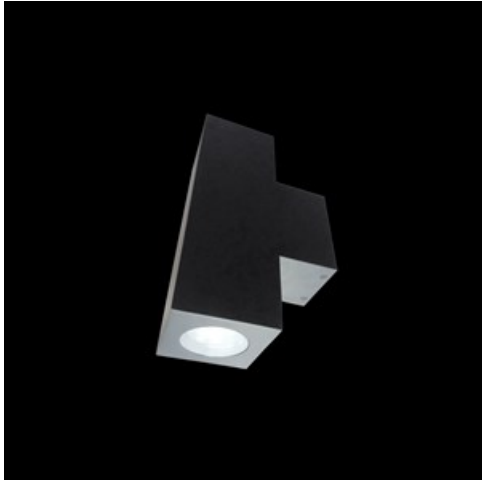


Produkt: BERYL PROOF WALL K LED UP OR DOWN 1000 MEDIUM E IP65 34 840

Index: 19.3140.0020.34



Beschreibung

Außenbeleuchtung. Montage: Wandleuchte. Gehäuse aus Aluminium. Farbe - RAL 9016 (weiß). Abmessungen: 210 x 120 x 370 mm. Abdeckung: transparentes Polycarbonat. Farbtemperatur 4000 K. SDCM=2. Farbwiedergabeindex CRI85. Lebensdauer: 95000 h L90/B10. Leuchtenlichtstrom: 927 lm. Gesamtleistungsaufnahme: 8 W. Lichtausbeute: 116 lm/W. Vorschaltgerät: Ein/Aus (E). Arbeitstemperaturbereich: -25 ÷ 30° C. Schutzart: IP65. Stoßfestigkeitsgrad: IK06. Schutzklasse: I.

Produktmerkmale

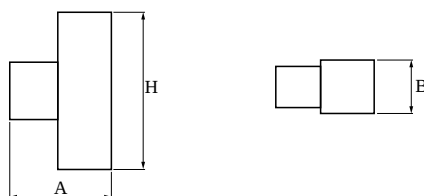
| | |
|-----------|--|
| Kategorie | Aussenleuchten |
| Familie | BERYL PROOF WALL K LED |
| Type | BERYL PROOF WALL K LED UP OR DOWN 1000 MEDIUM E IP65 34 840 |
| Index | 19.3140.0020.34 |



Technische Daten

| | |
|--|---|
| Lichtquelle | LED |
| LED-Lichtstrom [lm] | 1092 |
| LED-Leistung [W] | 7 |
| Leuchtenlichtstrom [lm] | 927 |
| Gesamtleistungsaufnahme [W] | 8 |
| Leuchten Lichtausbeute [lm/W] | 116 |
| Farbtemperatur [K] | 4000 |
| CRI | 85 |
| SDCM (LED-Quellen) | 2 |
| Abstrahlwinkel [°] | (C0-C180) / (C90-C270) - 57,6° / 56,2° |
| Photobiologische Risikoklasse (IEC/EN 62471) | RG1 |
| Schutzklasse | I |
| Schutzart | IP65 |
| Netzspannung | 220..240 V, 50..60 Hz |
| Lebensdauer [h] | 95000 |
| Lx/By | L90/B10 |
| Umgebungstemperatur [°C] | -25 ÷ 30 |
| Betriebsgerät | Ein/Aus (E) |

Technische Daten



| | |
|---------------------|-----------------------------------|
| Montageart | Wandleuchte |
| Leuchtenkörper | Aluminium |
| Leuchtenfarbe | RAL 9016 (weiß) |
| Abdeckung | transparentes Polycarbonat |
| Stoßfestigkeitsgrad | IK06 |
| Gewicht [kg] | 2,42 |
| Abmessungen [mm] | 210 x 120 x 370 |

Lichtverteilung

