

Produkt: BERYL PROOF WALL K LED UP OR DOWN 1000 NARROW E IP65 21 840

Index: 19.3140.0018.21



Beschreibung

Außenbeleuchtung. Montage: Wandleuchte. Gehäuse aus Aluminium. Farbe - RAL 9006 (grau, metallisch, feine Struktur). Abmessungen: 210 x 120 x 370 mm. Abdeckung: transparentes Polycarbonat. Farbtemperatur 4000 K. SDCM=2. Farbwiedergabeindex CRI85. Lebensdauer: 95000 h L90/B10. Leuchtenlichtstrom: 978 lm. Gesamtleistungsaufnahme: 8 W. Lichtausbeute: 122 lm/W. Vorschaltgerät: Ein/Aus (E). Arbeitstemperaturbereich: -25 ÷ 30° C. Schutzart: IP65. Stoßfestigkeitsgrad: IK06. Schutzklasse: I.

Produktmerkmale

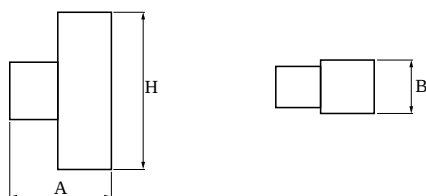
Kategorie	Aussenleuchten
Familie	BERYL PROOF WALL K LED
Type	BERYL PROOF WALL K LED UP OR DOWN 1000 NARROW E IP65 21 840
Index	19.3140.0018.21



Technische Daten

Lichtquelle	LED
LED-Lichtstrom [lm]	1092
LED-Leistung [W]	7
Leuchtenlichtstrom [lm]	978
Gesamtleistungsaufnahme [W]	8
Leuchten Lichtausbeute [lm/W]	122
Farbtemperatur [K]	4000
CRI	85
SDCM (LED-Quellen)	2
Abstrahlwinkel [°]	(C0-C180) / (C90-C270) - 44° / 44,2°
Photobiologische Risikoklasse (IEC/EN 62471)	RG1
Schutzklasse	I
Schutzart	IP65
Netzspannung	220..240 V, 50..60 Hz
Lebensdauer [h]	95000
Lx/By	L90/B10
Umgebungstemperatur [°C]	-25 ÷ 30
Betriebsgerät	Ein/Aus (E)

Technische Daten



Montageart	Wandleuchte
Leuchtenkörper	Aluminium
Leuchtenfarbe	RAL 9006 (grau, metallisch, feine Struktur)
Abdeckung	transparentes Polycarbonat
Stoßfestigkeitsgrad	IK06
Gewicht [kg]	2,42
Abmessungen [mm]	210 x 120 x 370

Lichtverteilung

