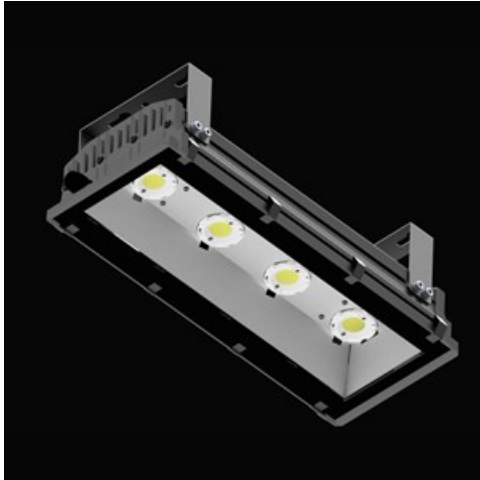


Produkt: ATENA LINE NEW OUTDOOR LED 12000 SH WIDE ODB E IP65 04 840 / UCHWYT OBROTOWY

Index: 19.3138.0006.04



Beschreibung

Außenbeleuchtung. Montage: Mastmontage; Anbau an der Decke oder an Aufhängebügeln. Gehäuse aus Aluminium. Farbe - RAL 9005 (schwarz). Abmessungen: 430 x 201 x 190 mm. Abdeckung: SH (gehärtetes Glas). Farbtemperatur 4000 K. SDCM=3. Farbwiedergabeindex CRI>80. Lebensdauer: 83000 h L90/B10. Leuchtenlichtstrom: 9385 lm. Gesamtleistungsaufnahme: 83 W. Lichtausbeute: 113 lm/W. Vorschaltgerät: Ein/Aus (E). Arbeitstemperaturbereich: -25 ÷ 40° C. Schutzart: IP65. Stoßfestigkeitsgrad: IK08. Schutzklasse: I. Die externe Anwendung ist möglich, da das Produkt mit einem Druckausgleichsventil ausgestattet ist und das Gehäuse eine spezielle Lackierung aufweist, die an die äußeren Bedingungen angepasst ist.

Produktmerkmale

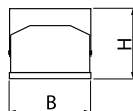
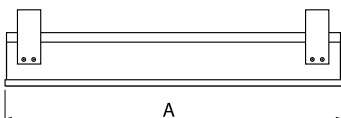
Kategorie	Aussenleuchten
Familie	ATENA LINE NEW OUTDOOR LED
Type	ATENA LINE NEW OUTDOOR LED 12000 SH WIDE ODB E IP65 04 840 / UCHWYT OBROTOWY
Index	19.3138.0006.04



Technische Daten

Lichtquelle	LED
LED-Lichtstrom [lm]	11832
LED-Leistung [W]	74
Leuchtenlichtstrom [lm]	9385
Gesamtleistungsaufnahme [W]	83
Leuchten Lichtausbeute [lm/W]	113
Farbtemperatur [K]	4000
CRI	>80
SDCM (LED-Quellen)	3
Abstrahlwinkel [°]	(C0-C180) / (C90-C270) - 103,2° / 104,4°
Schutzklasse	I
Schutzart	IP65
Netzspannung	220..240 V, 50..60 Hz
Lebensdauer [h]	83000
Lx/By	L90/B10
Umgebungstemperatur [°C]	-25 ÷ 40
Betriebsgerät	Ein/Aus (E)

Technische Daten



Montageart	Mastmontage; Anbau an der Decke oder an Aufhängebügeln
Leuchtenkörper	Aluminium
Leuchtenfarbe	RAL 9005 (schwarz)
Abdeckung	SH (gehärtetes Glas)
Stoßfestigkeitsgrad	IK08
Gewicht [kg]	5,7
Abmessungen [mm]	430 x 201 x 190

Lichtverteilung

