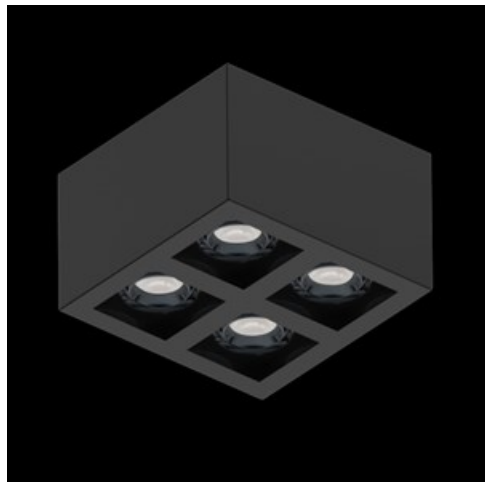


**Produkt:** BERYL SURFACE NEW LED K-2/S4 3600 E 04 IP20/44 830

**Index:** 19.3080.0013.04



## Beschreibung

Innenbeleuchtung. Montage: Anbau an der Decke. Gehäuse aus Aluminium. Farbe - RAL 9005 (schwarz). Abmessungen: 341 x 341 x 195 mm. Abdeckung: transparentes Glas. Farbtemperatur 3000 K. SDCM=2. Farbwiedergabeindex CRI85. Lebensdauer: 84000 h L90/B10. Gesamtleistungsaufnahme: 109 W. Vorschaltgerät: Ein/Aus (E). Arbeitstemperaturbereich: 5 ÷ 30° C. Schutzart: IP20/44. Stoßfestigkeitsgrad: IK04. Schutzklasse: II. Die Farbe des Rahmens und des Gehäuses hat einen etwas anderen Farbton als die innere Reflektorabdeckung.

## Produktmerkmale

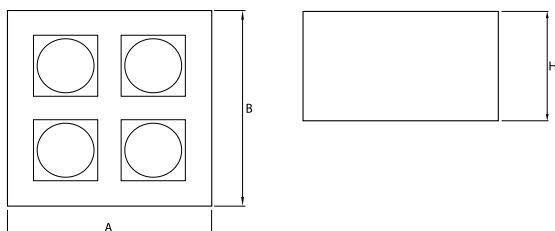
Kategorie	<b>Anbauleuchten</b>
Familie	<b>BERYL SURFACE NEW LED K/S4</b>
Type	<b>BERYL SURFACE NEW LED K-2/S4 3600 E 04 IP20/44 830</b>
Index	<b>19.3080.0013.04</b>



## Technische Daten

Lichtquelle	<b>LED</b>
LED-Lichtstrom [lm]	<b>14640</b>
LED-Leistung [W]	<b>97</b>
Gesamtleistungsaufnahme [W]	<b>109</b>
Farbtemperatur [K]	<b>3000</b>
CRI	<b>85</b>
SDCM (LED-Quellen)	<b>2</b>
Schutzklasse	<b>II</b>
Schutzart	<b>IP20/44</b>
Netzspannung	<b>220..240 V, 50..60 Hz</b>
Lebensdauer [h]	<b>84000</b>
Lx/By	<b>L90/B10</b>
Umgebungstemperatur [°C]	<b>5 ÷ 30</b>
Betriebsgerät	<b>Ein/Aus (E)</b>

## Technische Daten



Montageart	<b>Anbau an der Decke</b>
Leuchtenkörper	<b>Aluminium</b>
Leuchtenfarbe	<b>RAL 9005 (schwarz)</b>
Abdeckung	<b>transparentes Glas</b>
Stoßfestigkeitsgrad	<b>IK04</b>
Abmessungen [mm]	<b>341 x 341 x 195</b>