

Produkt: BERYL SURFACE NEW LED O-1 1800 PLX E 34 840**Index:** 19.3078.0021.34

Beschreibung

Innenbeleuchtung. Montage: Anbau an der Decke. Gehäuse aus Aluminium. Farbe - RAL 9016 (weiß). Abmessungen: Ø135 x 136 mm. Abdeckung: PLX (PMMA opal). Farbtemperatur 4000 K. SDCM=2. Farbwiedergabeindex CRI85. Lebensdauer: 83000 h L90/B10. Leuchtenlichtstrom: 1317 lm. Gesamtleistungsaufnahme: 14 W. Lichtausbeute: 94 lm/W. Vorschaltgerät: Ein/Aus (E). Arbeitstemperaturbereich: 5 ÷ 30° C. Schutzart: IP20. Stoßfestigkeitsgrad: IK04. Schutzklasse: II.

Produktmerkmale

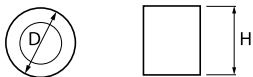
Kategorie	Anbauleuchten
Familie	BERYL SURFACE NEW LED O
Type	BERYL SURFACE NEW LED O-1 1800 PLX E 34 840
Index	19.3078.0021.34



Technische Daten

Lichtquelle	LED
LED-Lichtstrom [lm]	1864
LED-Leistung [W]	13
Leuchtenlichtstrom [lm]	1317
Gesamtleistungsaufnahme [W]	14
Leuchten Lichtausbeute [lm/W]	94
Farbtemperatur [K]	4000
CRI	85
SDCM (LED-Quellen)	2
Abstrahlwinkel [°]	(C0-C180) / (C90-C270) - 85,2° / 83,8°
Photobiologische Risikoklasse (IEC/EN 62471)	RG0
Schutzklasse	II
Schutzart	IP20
Netzspannung	220..240 V, 50..60 Hz
Lebensdauer [h]	83000
Lx/By	L90/B10
Umgebungstemperatur [°C]	5 ÷ 30
Betriebsgerät	Ein/Aus (E)

Technische Daten



Montageart	Anbau an der Decke
Leuchtenkörper	Aluminium
Leuchtenfarbe	RAL 9016 (weiß)
Abdeckung	PLX (PMMA opal)
Stoßfestigkeitsgrad	IK04
Gewicht [kg]	0,98
Abmessungen [mm]	Ø135 x 136

Lichtverteilung

